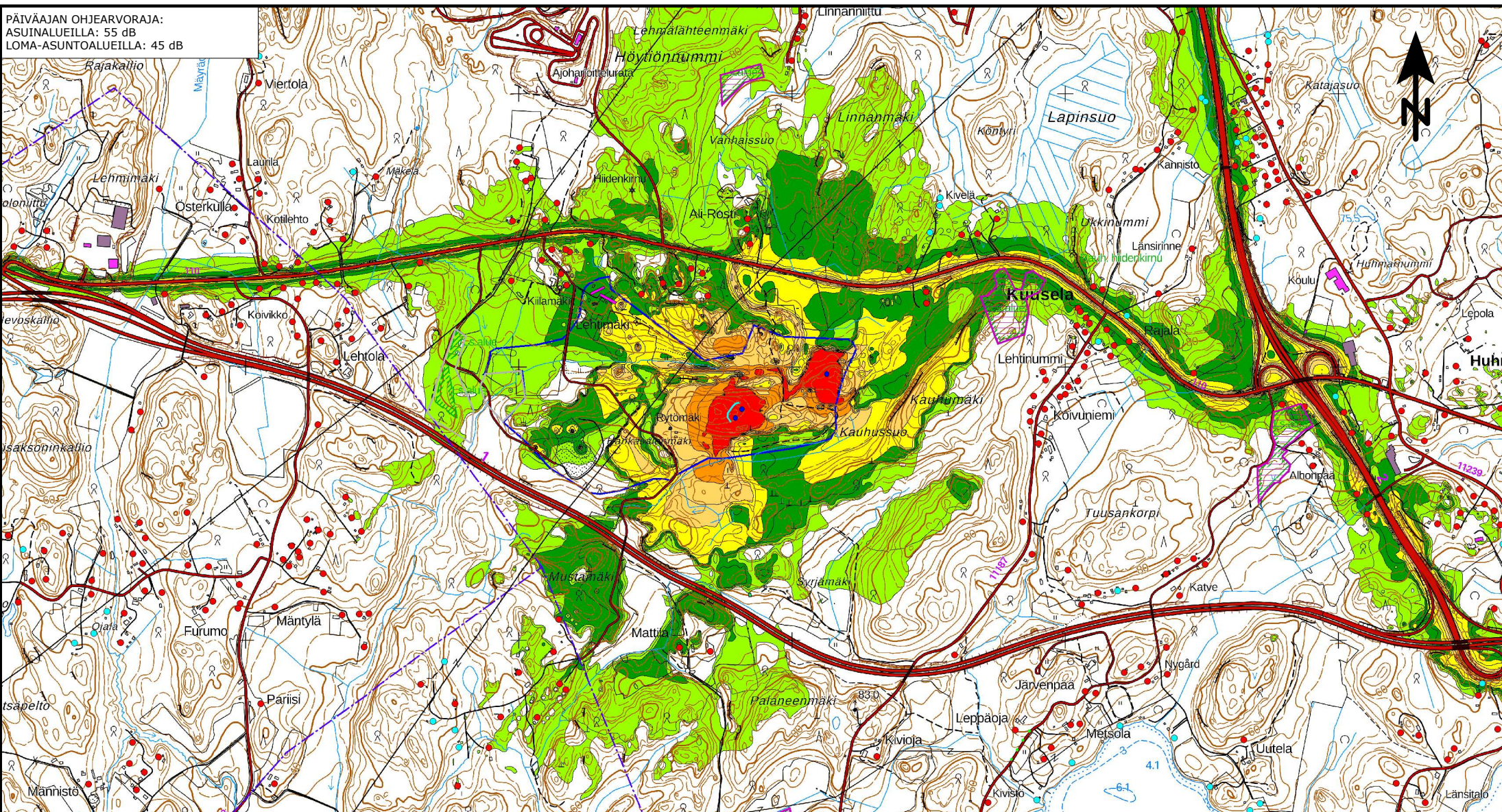


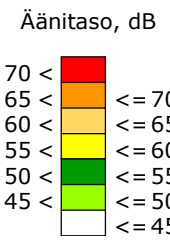
PÄIVÄAJAN OHJEARVORAJA:  
ASUINALUEILLA: 55 dB  
LOMA-ASUNTOALUEILLA: 45 dB



**Microsoft 3465 Finland Oy**  
**Vihti**  
**Meluselvitys**

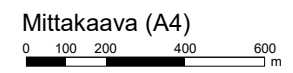
Destian murskaus, louhinta ja aputoiminnot. Päiväajan keskiäänitaso LAeq 07-22  
Nykytilanne (huhti-toukokuussa 2026), meluntorjunta huomioituna.

**KUVA 9**

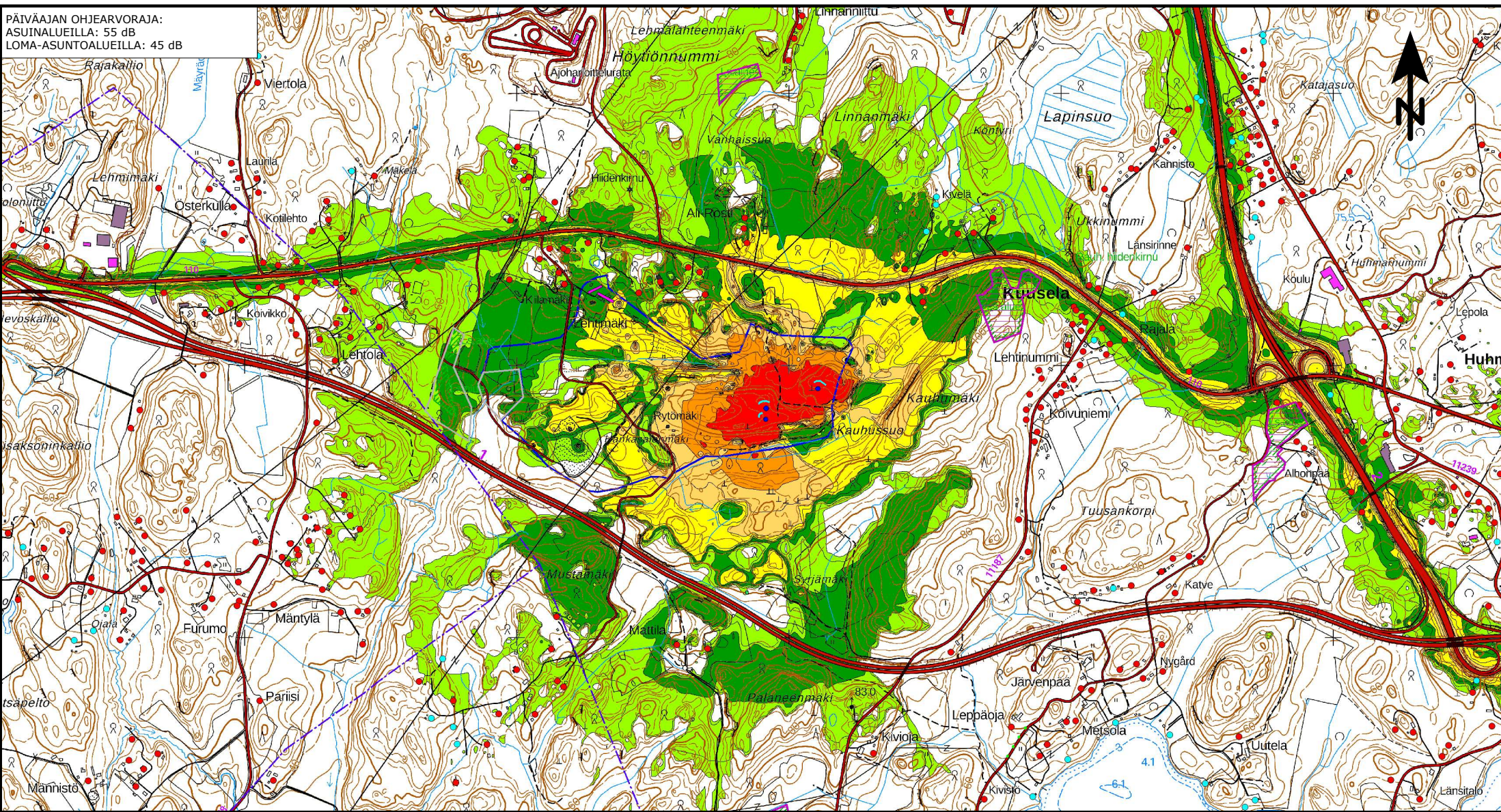


- Asuinrakennus
- Lomarakennus
- Kiviainesmurskain
- Suunnittelualueen rajaus
- Yksityismaiden luonnonsuojelualueet
- Etelä-Nummelan työpaikka-alue I: suojelualue
- Meluvalli

MELULASKENNAN TIEDOT  
Ohjelma: SoundPLAN 9.1  
Menetelmä: RTN:1996, GPM:2019  
Laskentakorkeus: maanpinta + 2m  
Laskentaruudukko: 15 m x 15 m



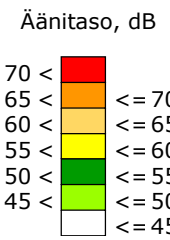
PÄIVÄAJAN OHJEARVORAJA:  
ASUINALUEILLA: 55 dB  
LOMA-ASUNTOALUEILLA: 45 dB



**Microsoft 3465 Finland Oy**  
**Vihti**  
**Meluselvitys**

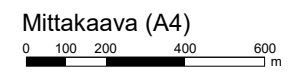
Destian murskaus, louhinta ja aputoiminnot. Päiväajan keskiäänitavo LAeq 07-22  
Tilanne 1 (kesä-elokuussa 2026) meluntorjunta huomioituna

**KUVA 10**

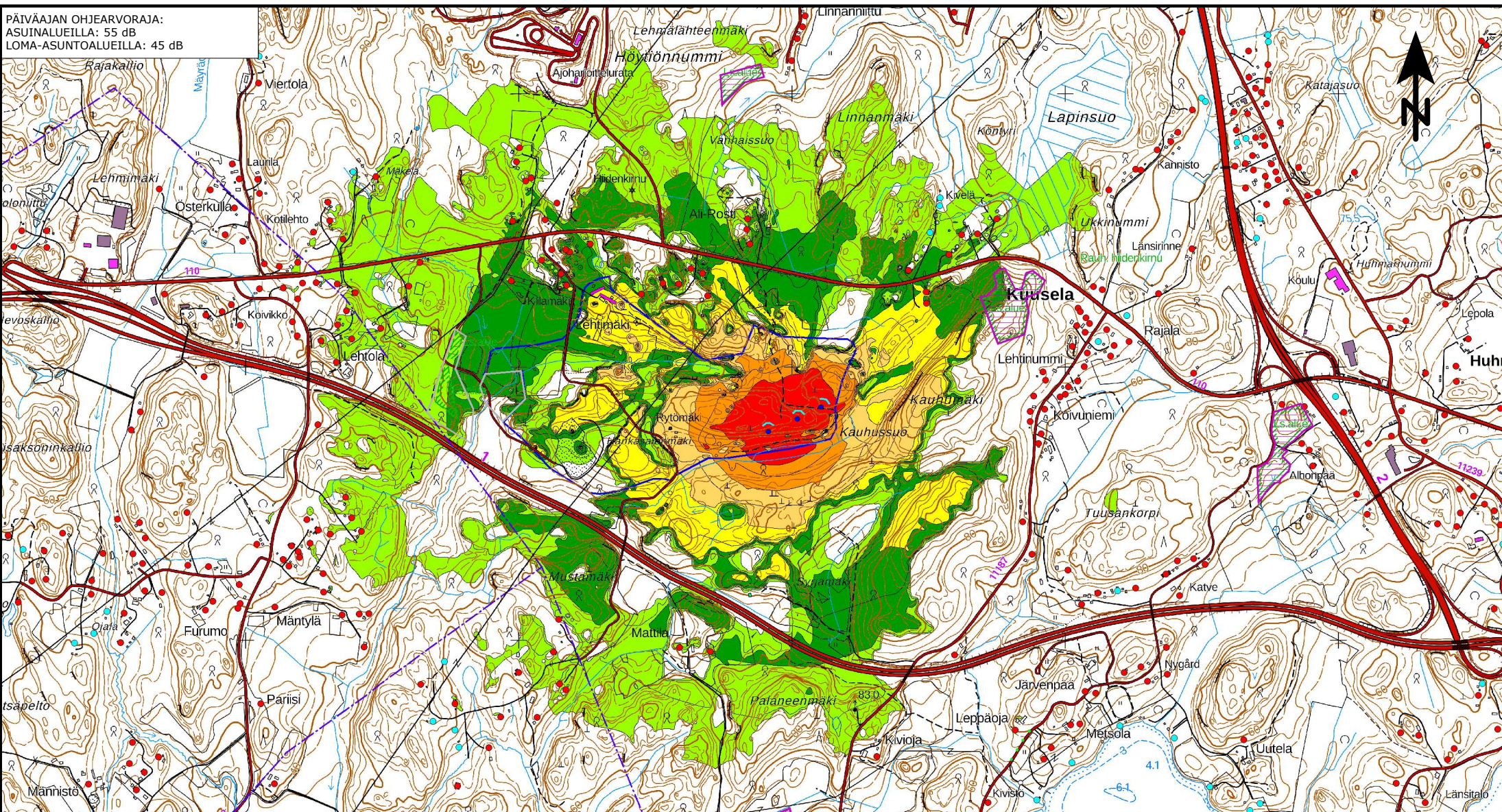


- Asuinrakennus
- Lomarakennus
- Kiviainesmurskain
- Suunnittelualueen rajaus
- Yksityismaiden luonnonsuojelualueet
- Etelä-Nummelan tyopaikka-alue I: suojelualue
- Meluvalli

MELULASKENNAN TIEDOT  
Ohjelma: SoundPLAN 9.1  
Menetelmä: RTN:1996, GPM:2019  
Laskentakorkeus: maanpinta + 2m  
Laskentaruudukko: 15 m x 15 m

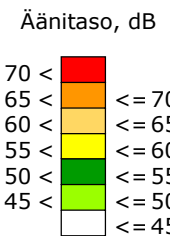


PÄIVÄAJAN OHJEARVORAJA:  
ASUINALUEILLA: 55 dB  
LOMA-ASUNTOALUEILLA: 45 dB



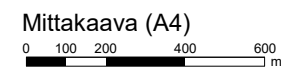
**Microsoft 3465 Finland Oy**  
**Vihti**  
**Meluselvitys**

Destian murskaus, louhinta ja aputoiminnot. Päiväajan keskiäänitaso LAeq 07-22  
Tilanne 2 (syyskuussa 2026) meluntorjunta huomioituna



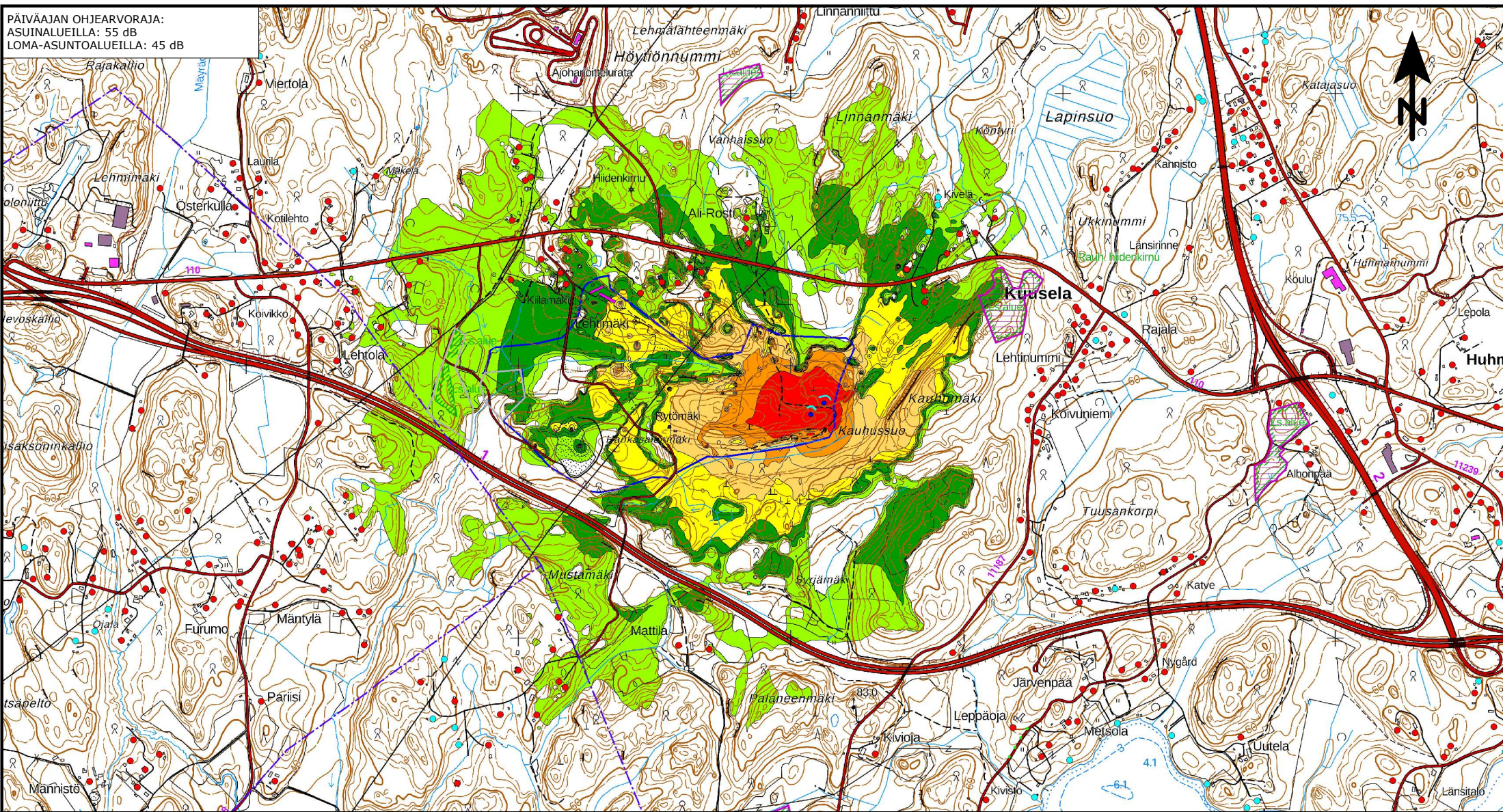
- Asuinrakennus
- Lomarakennus
- Kiviainesmurskain
- Suunnittelualan rajaus
- Yksityismaiden luonnonsuojelualueet
- Etelä-Nummelan työpaikka-alue I: suojelualue
- Meluvalli

MELULASKENNAN TIEDOT  
Ohjelma: SoundPLAN 9.1  
Menetelmä: RTN:1996, GPM:2019  
Laskentakorkeus: maanpinta + 2m  
Laskentaruudukko: 15 m x 15 m



**KUVA 11**

PÄIVÄAJAN OHJEARVORAJA:  
ASUINALUEILLA: 55 dB  
LOMA-ASUNTOALUEILLA: 45 dB



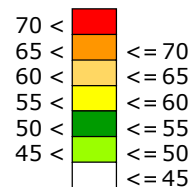
**Microsoft 3465 Finland Oy**  
**Vihti**  
**Meluselvitys**

Destian murskaus, louhinta ja aputoiminnot. Päiväajan keskiäänitaso LAeq 07-22

Tilanne 3 (loka-marraskuussa 2026) meluntorjunta huomioituna

**KUVA 12**

Äänitaso, dB



- Asuinrakennus
- Lomarakennus
- Kiviainesmurskain
- Suunnittelualueen rajaus
- Yksityismaiden luonnonsuojelualueet
- Etelä-Nummelan työpaikka-alue I: suojelualue
- Meluvalli

MELULASKENNAN TIEDOT  
Ohjelma: SoundPLAN 9.1  
Menetelmä: RTN:1996, GPM:2019  
Laskentakorkeus: maanpinta + 2m  
Laskentaruudukko: 15 m x 15 m

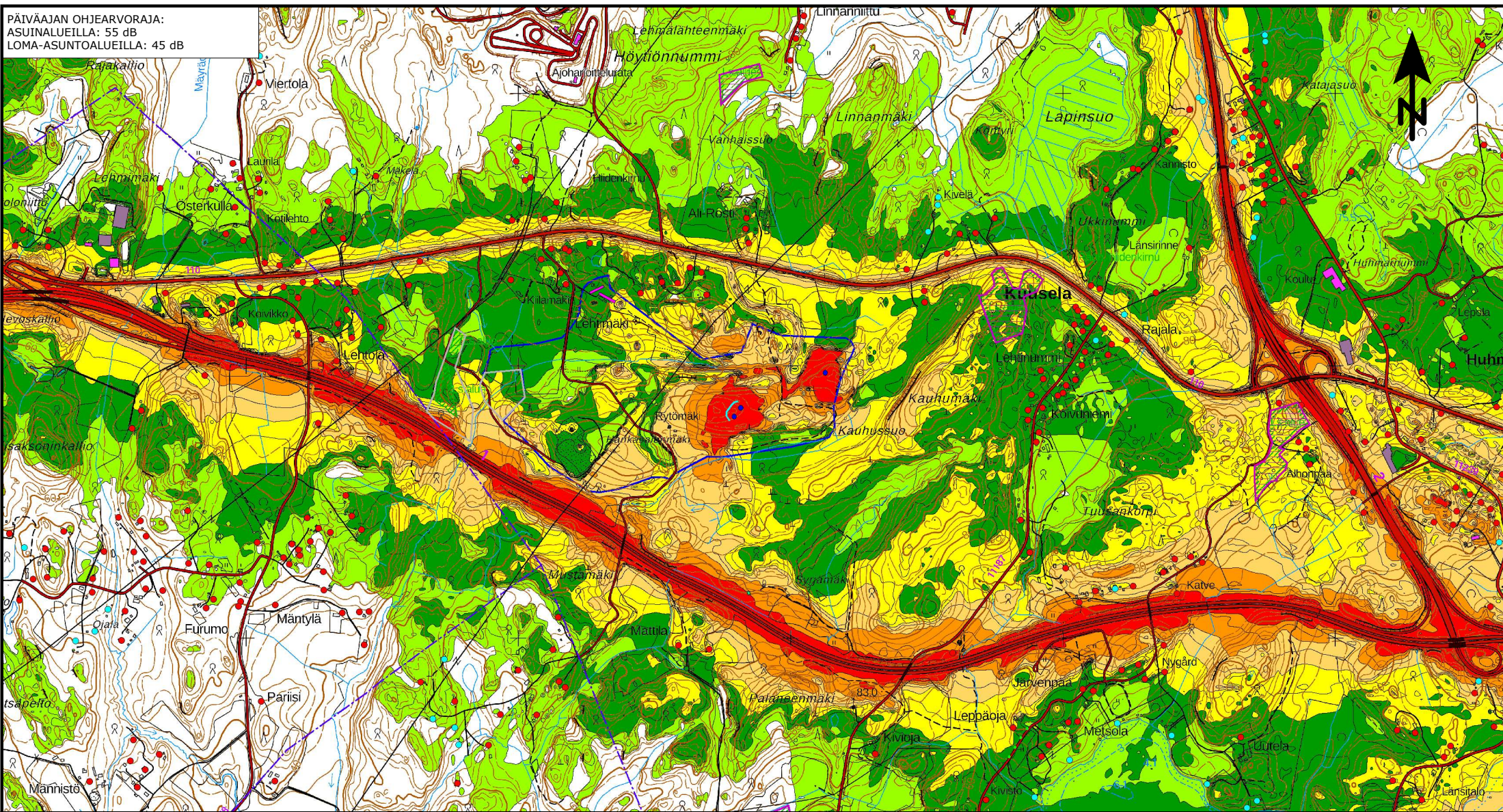
Mittakaava (A4)



4.5.2026 MIVAI



PÄIVÄAJAN OHJEARVORAJA:  
ASUINALUEILLA: 55 dB  
LOMA-ASUNTOALUEILLA: 45 dB

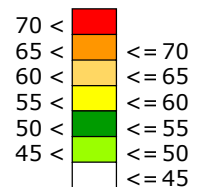


**Microsoft 3465 Finland Oy**  
**Vihti**  
**Meluselvitys**

Destian murskaus, louhinta ja aputoiminnot sekä tieliikenne.  
Päiväajan keskiäänitaso LAeq 07-22

Nykytilanne (huhti-toukokuussa 2026) meluntorjunta huomioituna

Äänitaso, dB



- Asuinrakennus
- Lomarakennus
- Kiviainesmurskain
- Suunnittelualan rajaus
- Yksityismaiden luonnonsuojelualueet
- Etelä-Nummelan työpaikka-alue I: suojelualue
- Meluvalli

MELULASKENNAN TIEDOT  
Ohjelma: SoundPLAN 9.1  
Menetelmä: RTN:1996, GPM:2019  
Laskentakorkeus: maanpinta + 2m  
Laskentaruudukko: 15 m x 15 m

Mittakaava (A4)

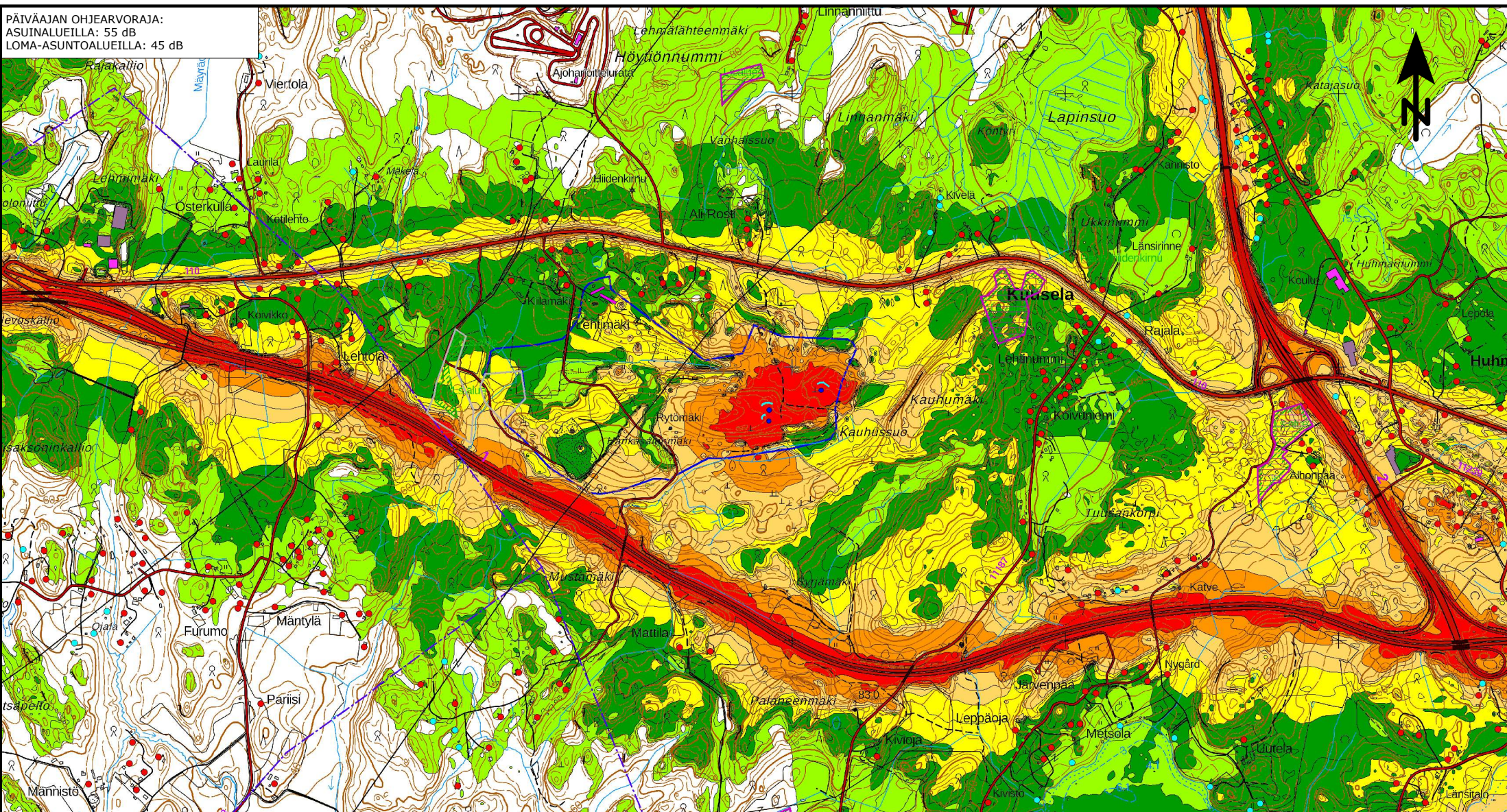


**KUVA 13**

4.5.2026 MIVAI



PÄIVÄAJAN OHJEARVORAJA:  
ASUINALUEILLA: 55 dB  
LOMA-ASUNTOALUEILLA: 45 dB



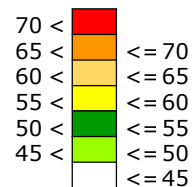
**Microsoft 3465 Finland Oy**  
**Vihti**  
**Meluselvitys**

Destian murskaus, louhinta ja aputoiminnot sekä tieliikenne.  
Päivääjan keskiäänitaso LAeq 07-22

Tilanne 1 (kesä-elokuussa 2026) meluntorjunta huomioituna

**KUVA 14**

Äänitaso, dB



- Asuinrakennus
- Lomarakennus
- Kiviainesmurskain
- Suunnittelualan rajaus
- Yksityismaiden luonnonsuojelualueet
- Etelä-Nummelan työpaikka-alue I: suojelualue
- Meluvalli

MELULASKENNAN TIEDOT  
Ohjelma: SoundPLAN 9.1  
Menetelmä: RTN:1996, GPM:2019  
Laskentakorkeus: maanpinta + 2m  
Laskentaruudukko: 15 m x 15 m

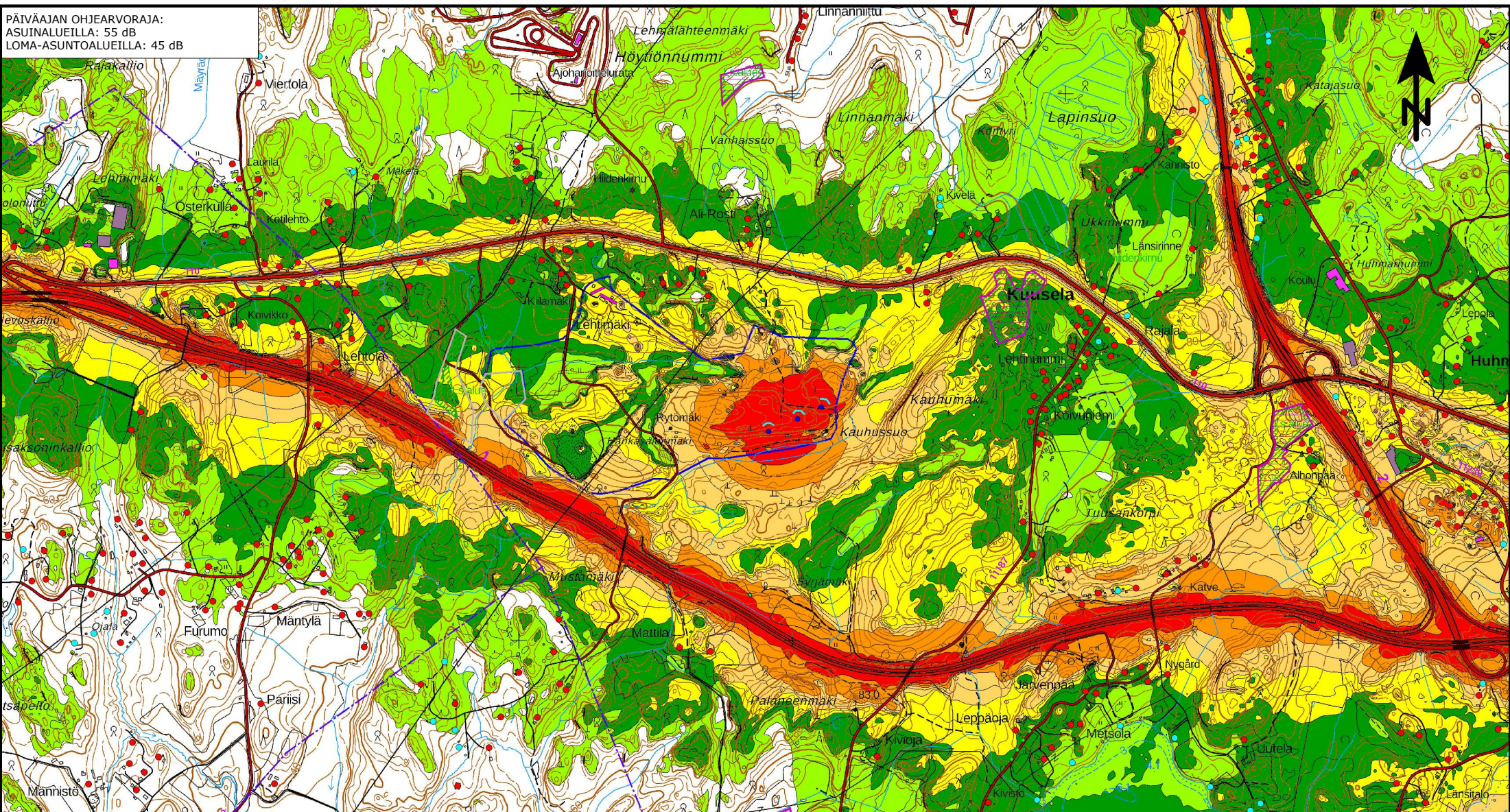
Mittakaava (A4)



4.5.2026 MIVAI



PÄIVÄAJAN OHJEARVORAJA:  
ASUINALUEILLA: 55 dB  
LOMA-ASUNTOALUEILLA: 45 dB

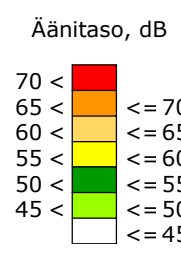


**Microsoft 3465 Finland Oy**  
**Vihti**  
**Meluselvitys**

Destian murskaus, louhinta ja aputoiminnot sekä tieliikenne  
Päiväajan keskiäänitaso LAeq 07-22

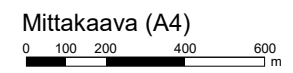
Tilanne 2 (syyskuussa 2026) meluntorjunta huomioituna

**KUVA 15**

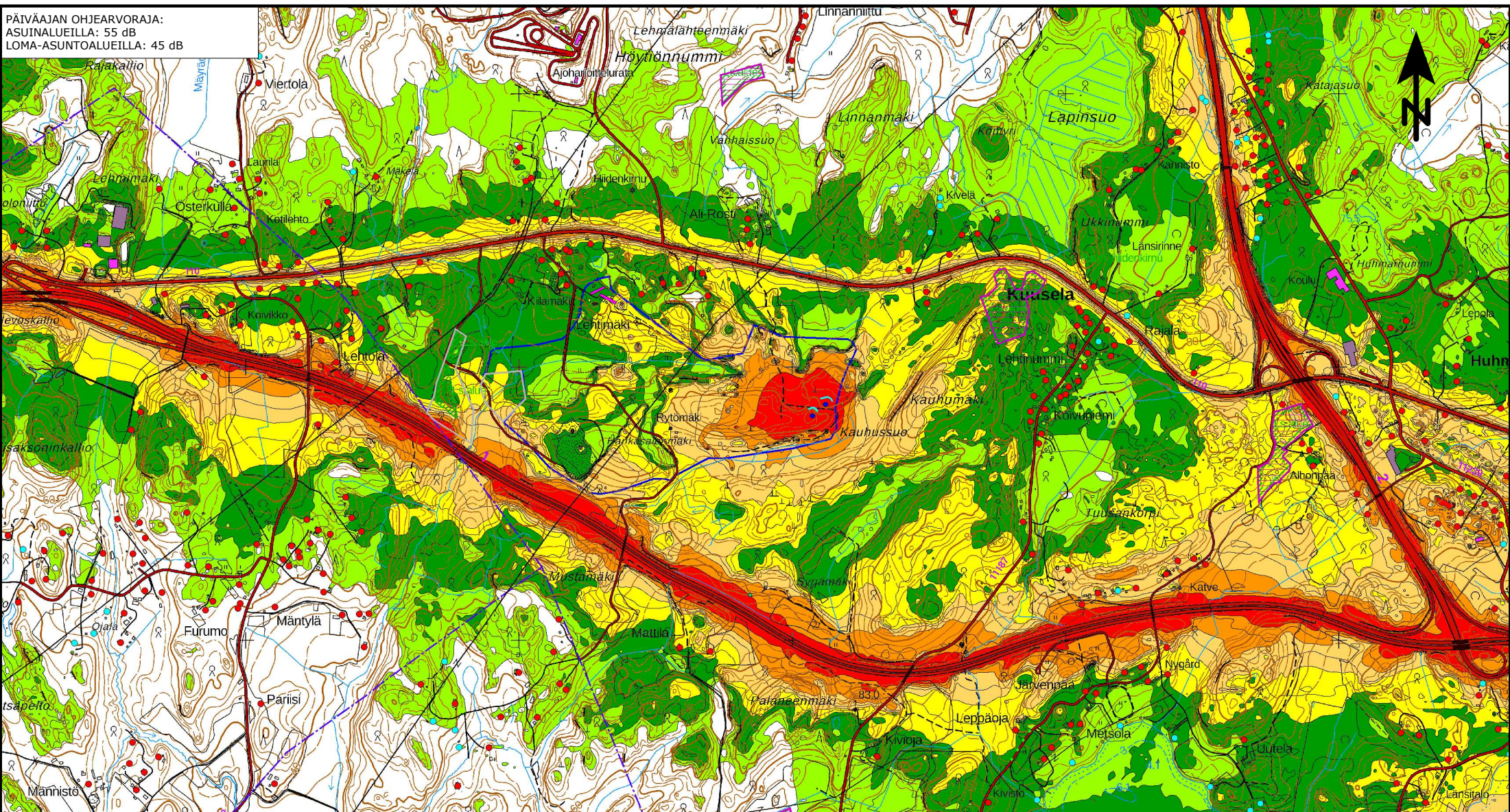


- Asuinrakennus
- Lomarakennus
- Kiviainesmurskain
- Suunnittelualan raja
- Yksityismaiden luonnonsuojelualueet
- Etelä-Nummelan työpaikka-alue I: suojelualue
- Meluvalli

MELULASKENNAN TIEDOT  
Ohjelma: SoundPLAN 9.1  
Menetelmä: RTN:1996, GPM:2019  
Laskentakorkeus: maanpinta + 2m  
Laskentaruudukko: 15 m x 15 m



PÄIVÄAJAN OHJEARVORAJA:  
ASUINALUEILLA: 55 dB  
LOMA-ASUNTOALUEILLA: 45 dB

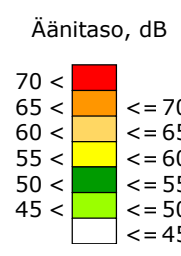


**Microsoft 3465 Finland Oy**  
**Vihti**  
**Meluselvitys**

Destian murskaus, louhinta ja aputoiminnot sekä tieliikenne  
Päiväajan keskiäänitaso LAeq 07-22

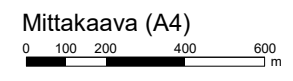
Tilanne 3 (loka-marraskuussa 2026), louheen murskaus (meluntorjunta huomioituna),  
louhinta, aggregaatit sekä tieliikenne

**KUVA 16**



- Asuinrakennus
- Lomarakennus
- Kiviainesmurskain
- Suunnittelualan rajaus
- Yksityismaiden luonnonsuojelualueet
- Etelä-Nummelan työpaikka-alue I: suojelualue
- Meluvalli

**MELULASKENNAN TIEDOT**  
Ohjelma: SoundPLAN 9.1  
Menetelmä: RTN:1996, GPM:2019  
Laskentakorkeus: maanpinta + 2m  
Laskentaruudukko: 15 m x 15 m



4.5.2026 MIVAI

