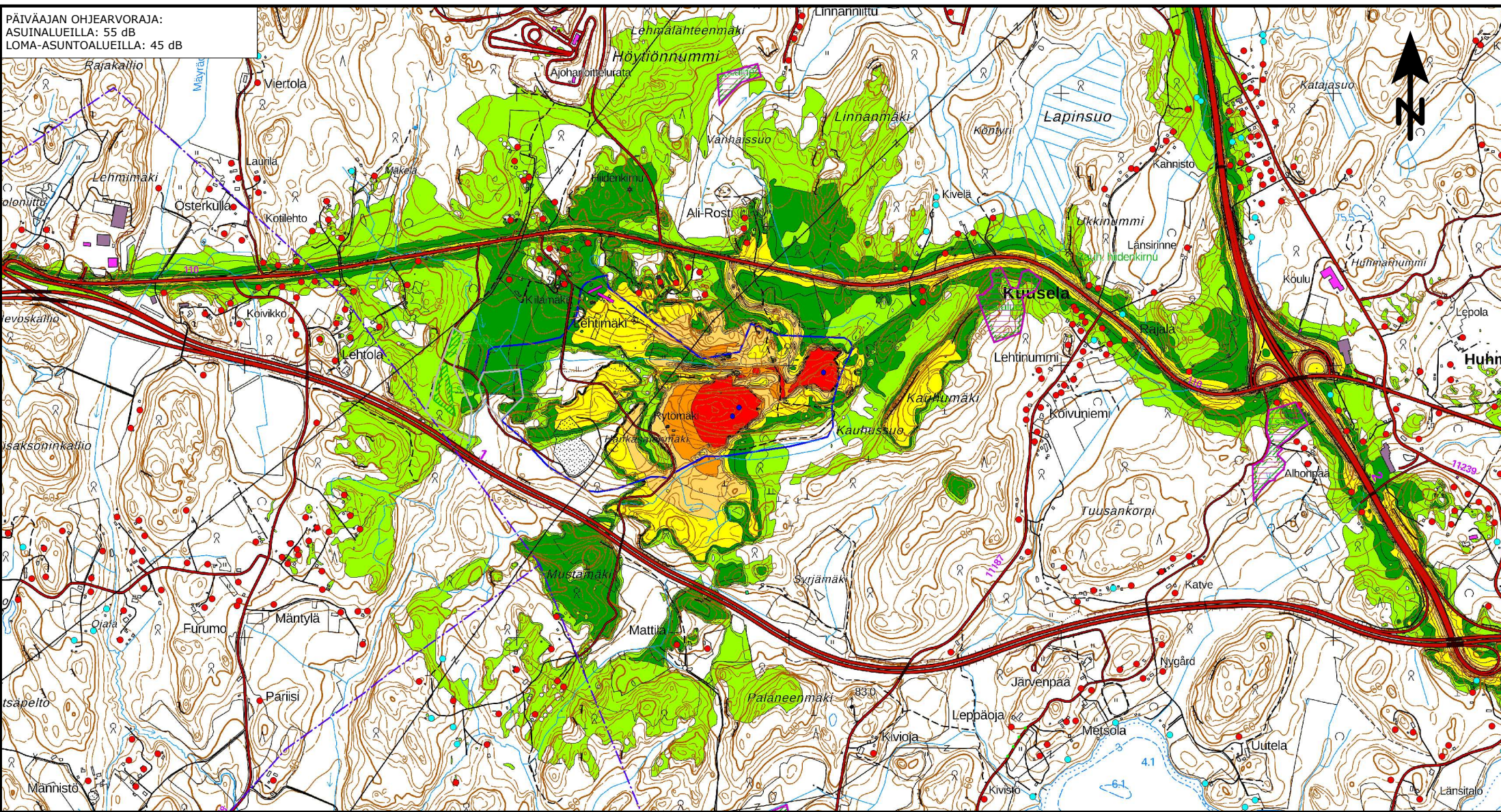


PÄIVÄAJAN OHJEARVORAJA:
ASUINALUEILLA: 55 dB
LOMA-ASUNTOALUEILLA: 45 dB



Microsoft 3465 Finland Oy
Vihti
Meluselvitys

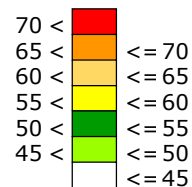
Murskaus. Päiväajan keskiäänitaso LAeq 07-22

Nykytilanne (huhti-toukokuussa 2026)

- Meluntorjuntaa ei huomioituna

KUVA 1

Äänitaso, dB



- Asuinrakennus
- Lomarakennus
- Kiviainesmurskain
- Suunnittelualueen rajaus
- Yksityismaiden luonnonsuojelualueet
- Etelä-Nummelan työpaikka-alue I: suojelualue

MELULASKENNAN TIEDOT
Ohjelma: SoundPLAN 9.1
Menetelmä: RTN:1996, GPM:2019
Laskentakorkeus: maanpinta + 2m
Laskentaruudukko: 15 m x 15 m

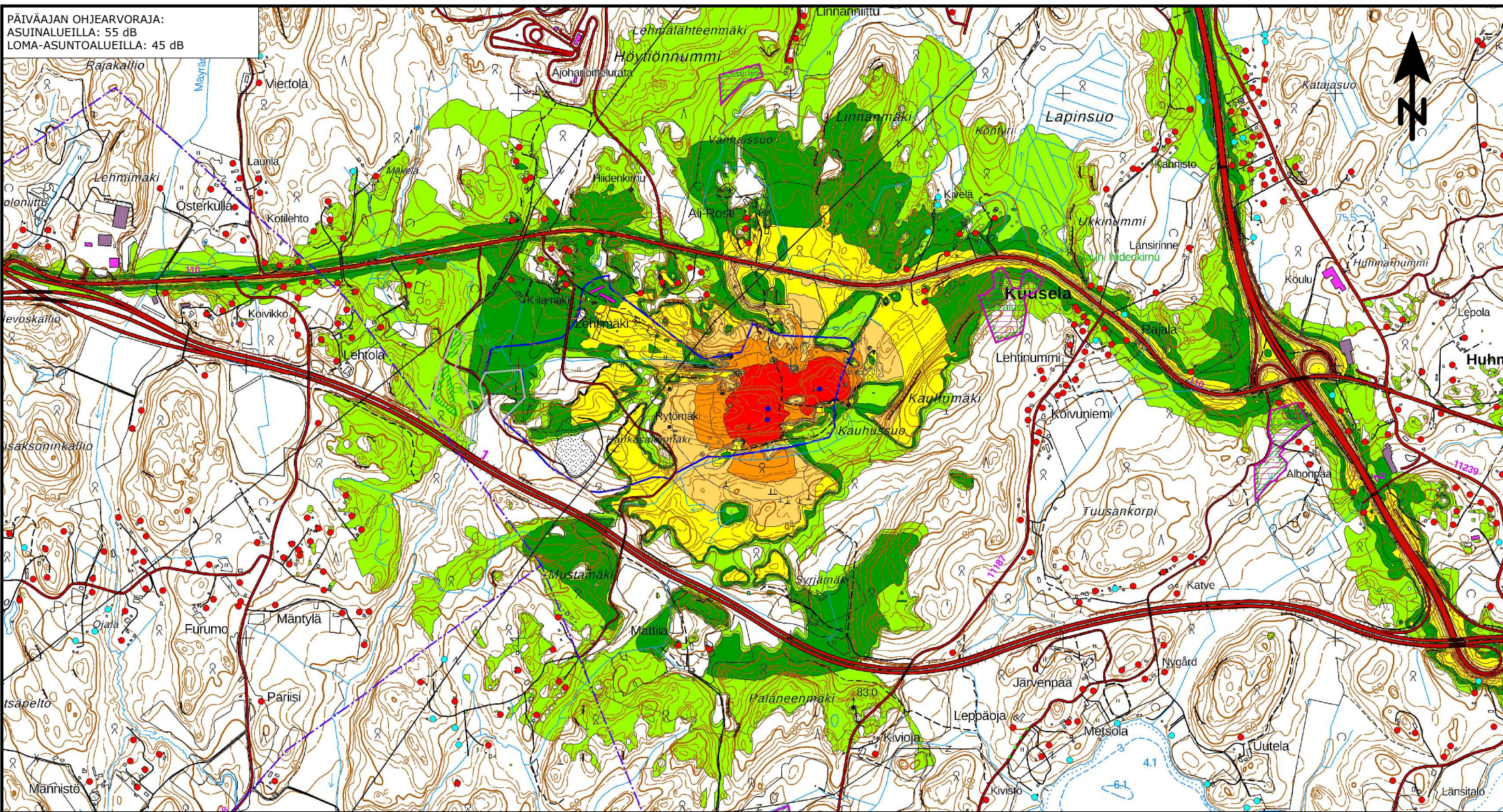
Mittakaava (A4)



4.5.2026 MIVAI

RAMBOLL

PÄIVÄAJAN OHJEARVORAJA:
ASUINALUEILLA: 55 dB
LOMA-ASUNTOALUEILLA: 45 dB



Microsoft 3465 Finland Oy
Vihti
Meluselvitys

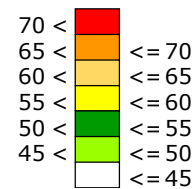
Murskaus. Päiväajan keskiäänitaso LAeq 07-22

Tilanne 1 (kesä-elokuussa 2026)

- Meluntorjuntaa ei huomioituna

KUVA 2

Äänitaso, dB



- Asuinkorkeus
- Lomarakennus
- Kiviainesmurskain
- Suunnittelualueen raja
- Yksityismaiden luonnonsuojelualueet
- Etelä-Nummelan työpaikka-alue I: suojelualue

MELULASKENNAN TIEDOT
Ohjelma: SoundPLAN 9.1
Menetelmä: RTN:1996, GPM:2019
Laskentakorkeus: maanpinta + 2m
Laskentaruudukko: 15 m x 15 m

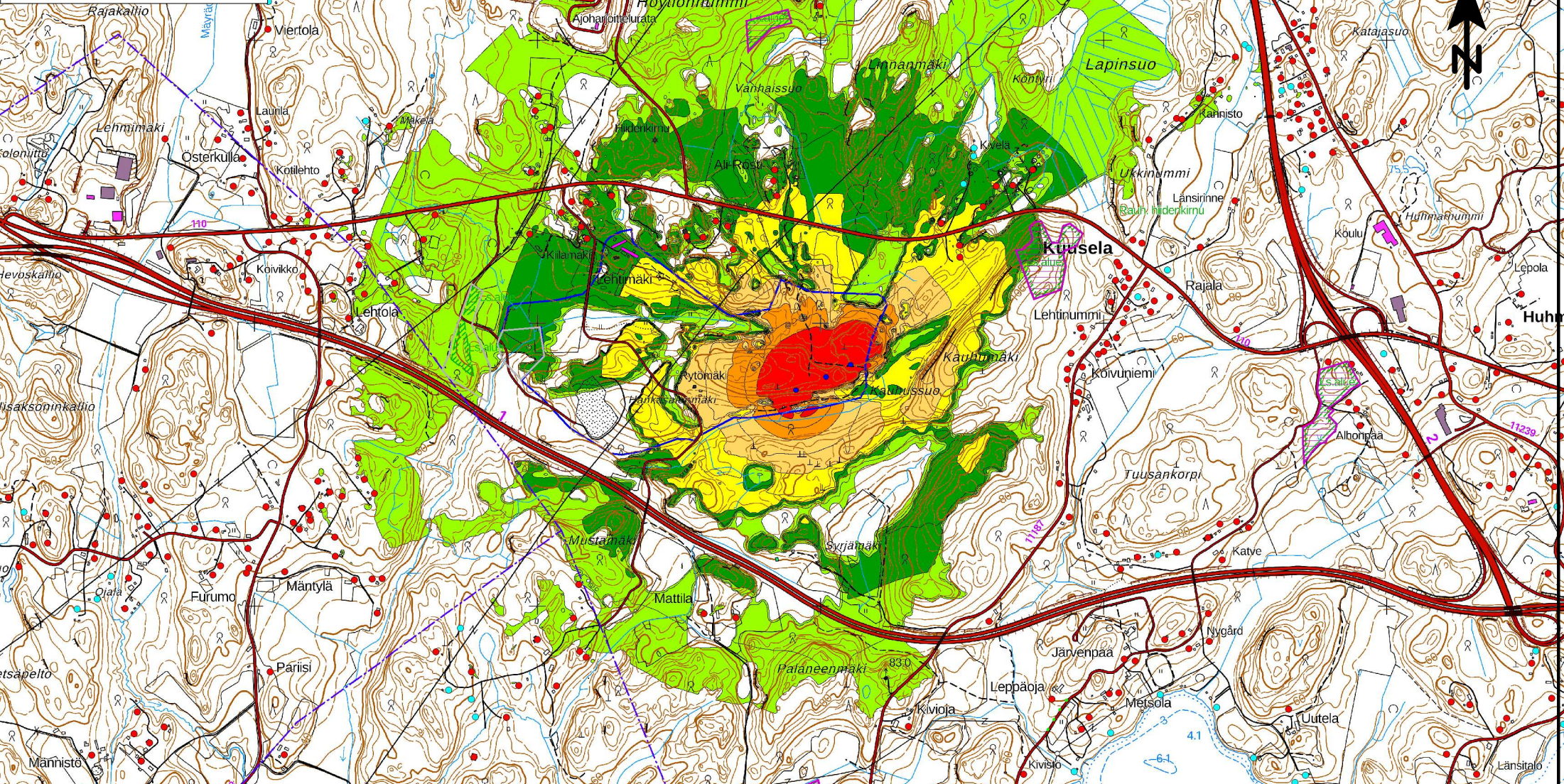
Mittakaava (A4)



4.5.2026 MIVAI

RAMBOLL

PÄIVÄAJAN OHJEARVORAJA:
ASUINALUEILLA: 55 dB
LOMA-ASUNTOALUEILLA: 45 dB



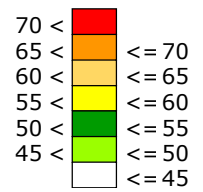
Microsoft 3465 Finland Oy
Vihti
Meluselvitys

Murskaus. Päiväajan keskiäänitaso LAeq 07-22

Tilanne 2 (syyskuussa 2026)

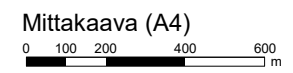
- Meluntorjuntaa ei huomioituna

Äänitaso, dB



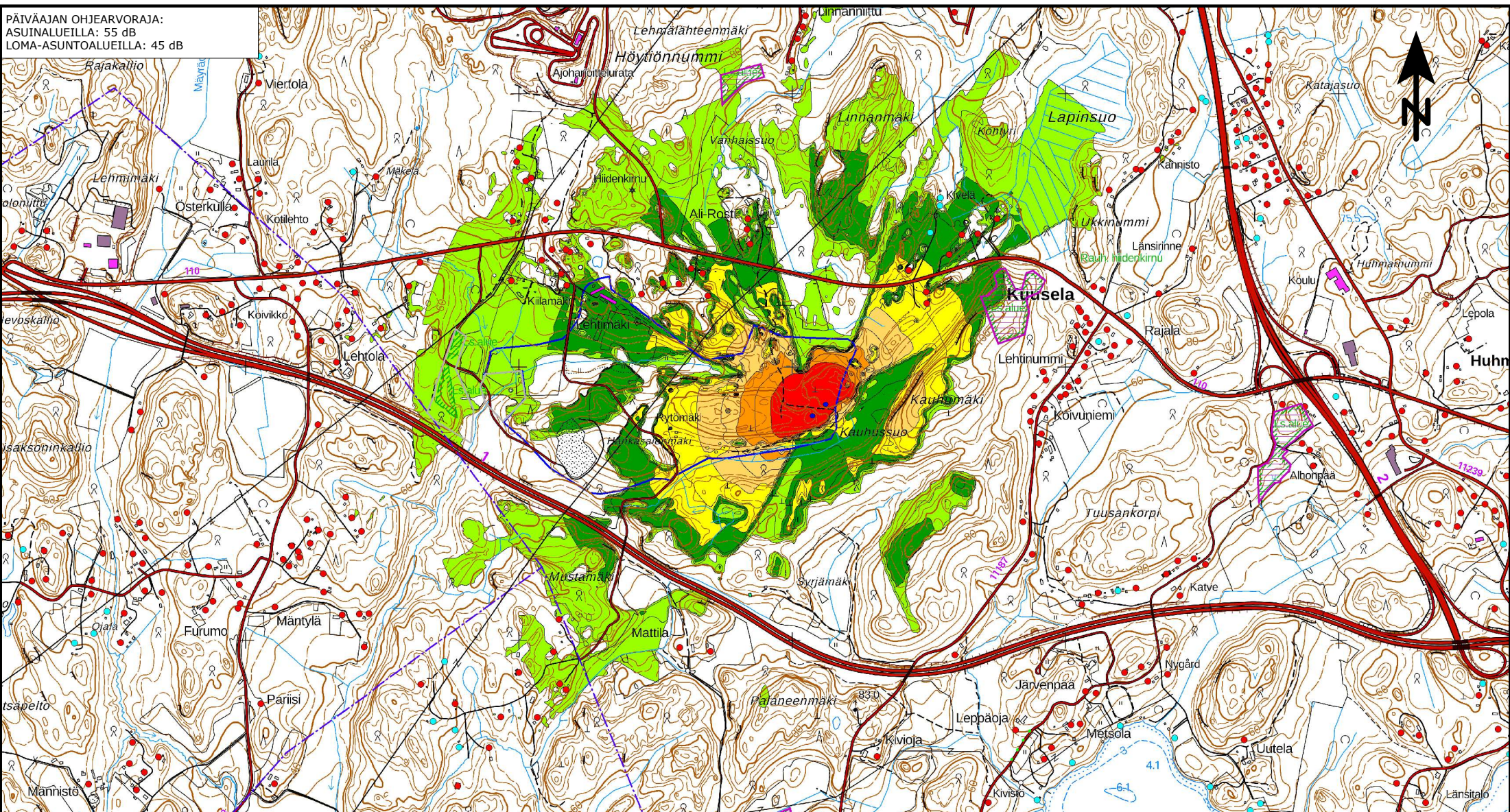
- Asuinrakennus
- Lomarakennus
- Kiviainesmurskain
- Suunnittelualueen rajaus
- Yksityismaiden luonnonsuojelualueet
- Etelä-Nummelan työpaikka-alue I: suojelualue

MELULASKENNAN TIEDOT
Ohjelma: SoundPLAN 9.1
Menetelmä: RTN:1996, GPM:2019
Laskentakorkeus: maanpinta + 2m
Laskentaruudukko: 15 m x 15 m



KUVA 3

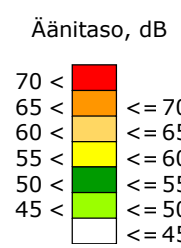
PÄIVÄAJAN OHJEARVORAJA:
ASUINALUEILLA: 55 dB
LOMA-ASUNTOALUEILLA: 45 dB



Microsoft 3465 Finland Oy
Vihti
Meluselvitys

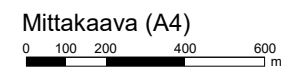
Murskaus. Päiväajan keskiäänitaso LAeq 07-22
Tilanne 3 (loka-marraskuussa 2026)
- Meluntorjuntaa ei huomioituna

KUVA 4

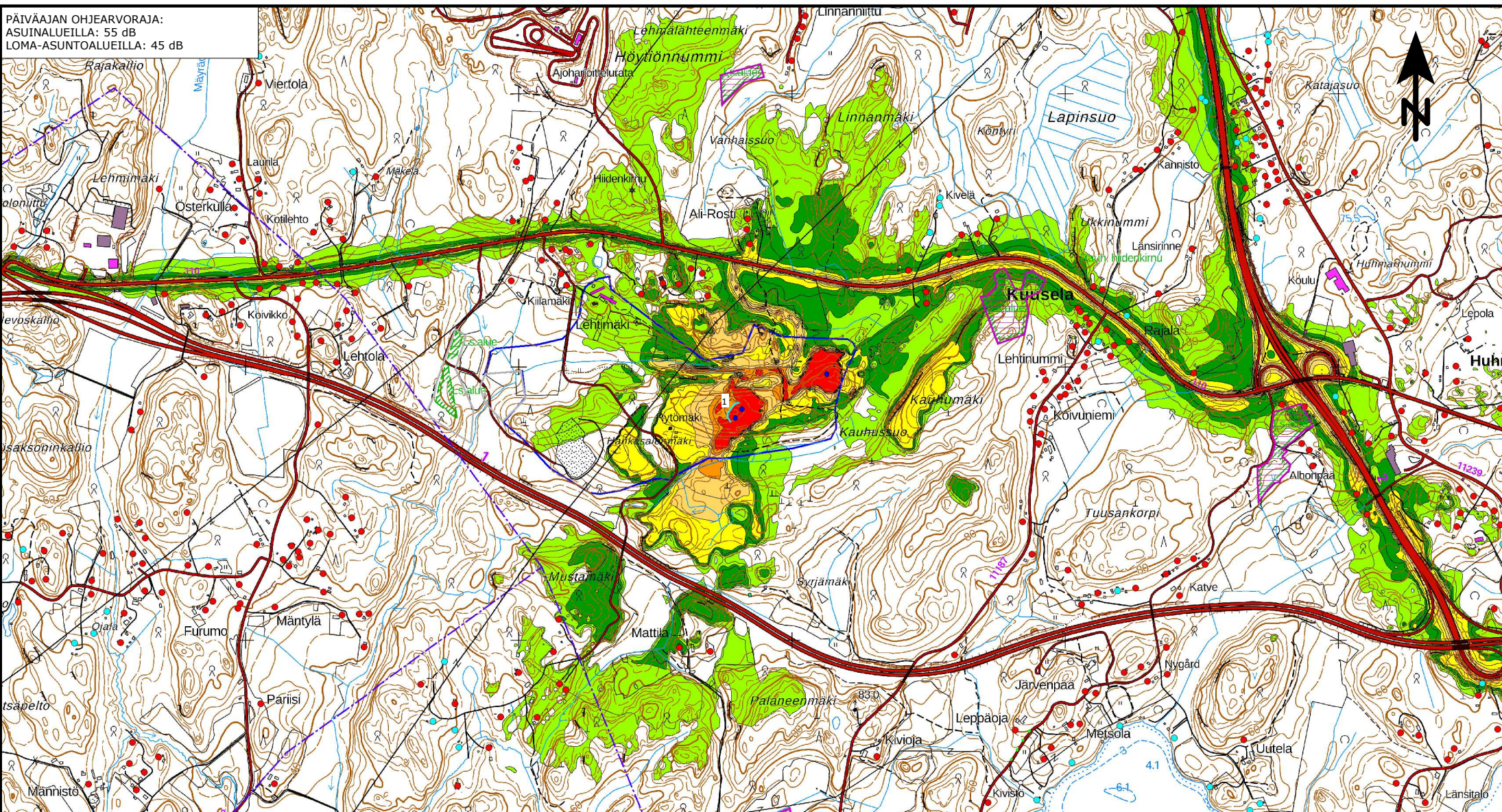


- Asuinrakennus
- Lomarakennus
- Kiviainesmurskain
- Suunnittelualueen rajaus
- Yksityismaiden luonnonsuojelualueet
- Etelä-Nummelan työpaikka-alue I: suojelualue

MELULASKENNAN TIEDOT
Ohjelma: SoundPLAN 9.1
Menetelmä: RTN:1996, GPM:2019
Laskentakorkeus: maanpinta + 2m
Laskentaruudukko: 15 m x 15 m



PÄIVÄAJAN OHJEARVORAJA:
ASUINALUEILLA: 55 dB
LOMA-ASUNTOALUEILLA: 45 dB



Microsoft 3465 Finland Oy
Vihti
Meluselvitys

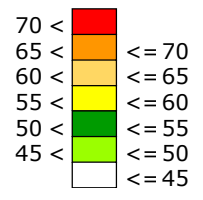
Murskaus. Päiväajan keskiäänitaso LAeq 07-22

Nykytilanne (huhti-toukokuussa 2026)

- Kiviainesmurskaimien meluntorjunta:
valli 1: h= +5m, l= 95m

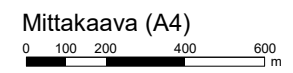
KUVA 5

Äänitaso, dB

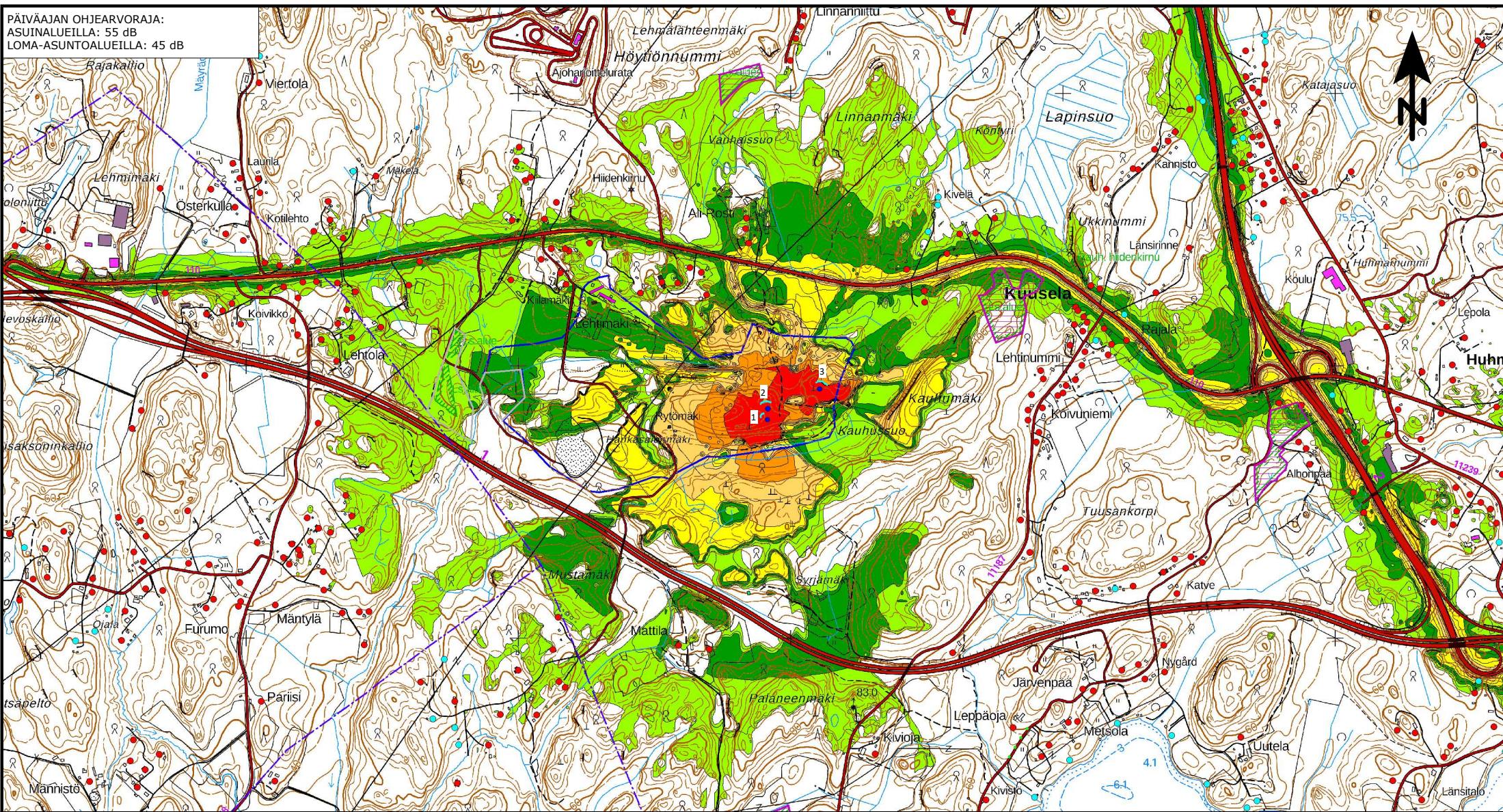


- Asuinrakennus
- Lomarakennus
- Kiviainesmurskain
- Suunnittelualueen rajaus
- Yksityismaiden luonnonsuojelualueet
- Etelä-Nummelan työpaikka-alue I: suojelualue
- Meluvalli

MELULASKENNAN TIEDOT
Ohjelma: SoundPLAN 9.1
Menetelmä: RTN:1996, GPM:2019
Laskentakorkeus: maanpinta + 2m
Laskentaruudukko: 15 m x 15 m



PÄIVÄAJAN OHJEARVORAJA:
ASUINALUEILLA: 55 dB
LOMA-ASUNTOALUEILLA: 45 dB



Microsoft 3465 Finland Oy
Vihti
Meluselvitys

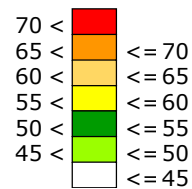
Murskaus. Päiväajan keskiäänitaso LAeq 07-22

Tilanne 1 (kesä-elokuussa 2026)

- Kiviainesmurskaimien meluntorjunta:
- valli 1: h= +5m, l= 25m
- valli 2: h= +5m, l= 45m
- valli 3: h= +6m, l= 50m

KUVA 6

Äänitaso, dB



- Asuinrakennus
- Lomarakennus
- Kiviainesmurskain
- Suunnittelualan raja
- Yksityismaiden luonnonsuojelualueet
- Etelä-Nummelan työpaikka-alue I: suojelualue
- Meluvalli

MELULASKENNAN TIEDOT
Ohjelma: SoundPLAN 9.1
Menetelmä: RTN:1996, GPM:2019
Laskentakorkeus: maanpinta + 2m
Laskentaruudukko: 15 m x 15 m

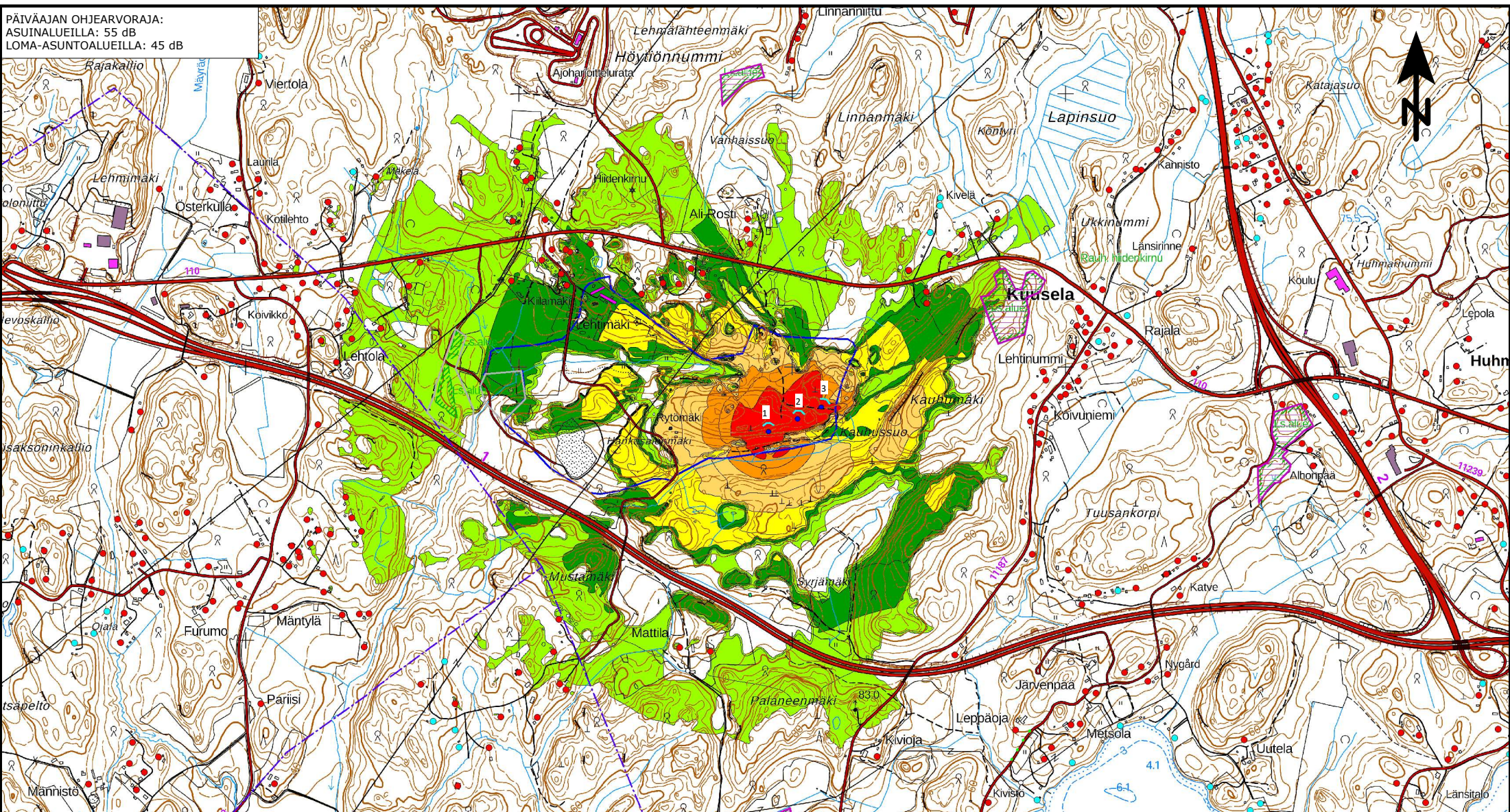
Mittakaava (A4)



4.5.2026 MIVAI



PÄIVÄAJAN OHJEARVORAJA:
ASUINALUEILLA: 55 dB
LOMA-ASUNTOALUEILLA: 45 dB

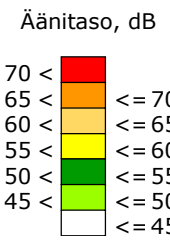


Microsoft 3465 Finland Oy
Vihti
Meluselvitys

Murskaus. Päiväajan keskiäänitaso LAeq 07-22
Tilanne 2 (syyskuussa 2026)

- Kiviainesmurskaimien meluntorjunta:
- valli 1: h= +5m, l= 45m
- valli 2: h= +6m, l= 50m
- valli 3: h= +6m, l= 45m

KUVA 7

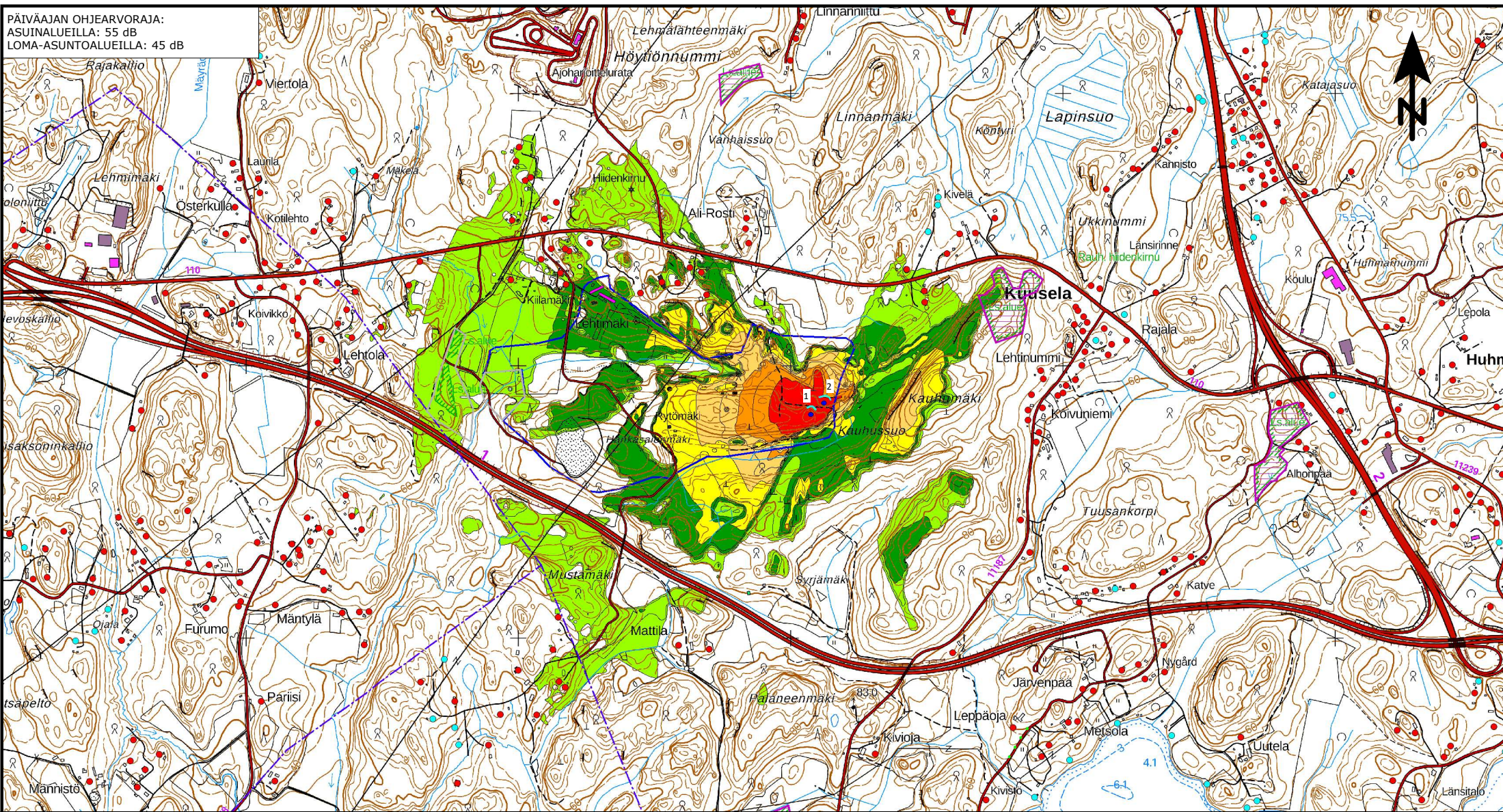


- Asuinrakennus
- Lomarakennus
- Kiviainesmurskain
- Suunnittelualueen rajaus
- Yksityismaiden luonnonsuojelualueet
- Etelä-Nummelan työpaikka-alue I: suojelualue
- Meluvalli

MELULASKENNAN TIEDOT
Ohjelma: SoundPLAN 9.1
Menetelmä: RTN:1996, GPM:2019
Laskentakorkeus: maanpinta + 2m
Laskentaruudukko: 15 m x 15 m



PÄIVÄAJAN OHJEARVORAJA:
ASUINALUEILLA: 55 dB
LOMA-ASUNTOALUEILLA: 45 dB



Microsoft 3465 Finland Oy Vihti Meluselvitys

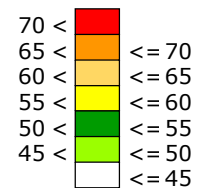
Murskaus. Päiväajan keskiäänitaso LAeq 07-22

Tilanne 3 (loka-marraskuussa 2026)

- Kiviainesmurskaimien meluntorjunta:
valli 1: h= +6m, l= 40m
valli 2: h= +6m, l= 55m

KUVA 8

Äänitaso, dB



- Asuinrakennus
- Lomarakennus
- Kiviainesmurskain
- Suunnittelualueen rajaus
- Yksityismaiden luonnonsuojelualueet
- Etelä-Nummelan työpaikka-alue I: suojelualue
- Meluvalli

MELULASKENNAN TIEDOT
Ohjelma: SoundPLAN 9.1
Menetelmä: RTN:1996, GPM:2019
Laskentakorkeus: maanpinta + 2m
Laskentaruudukko: 15 m x 15 m

Mittakaava (A4)



4.5.2026 MIVAI

RAMBOLL