

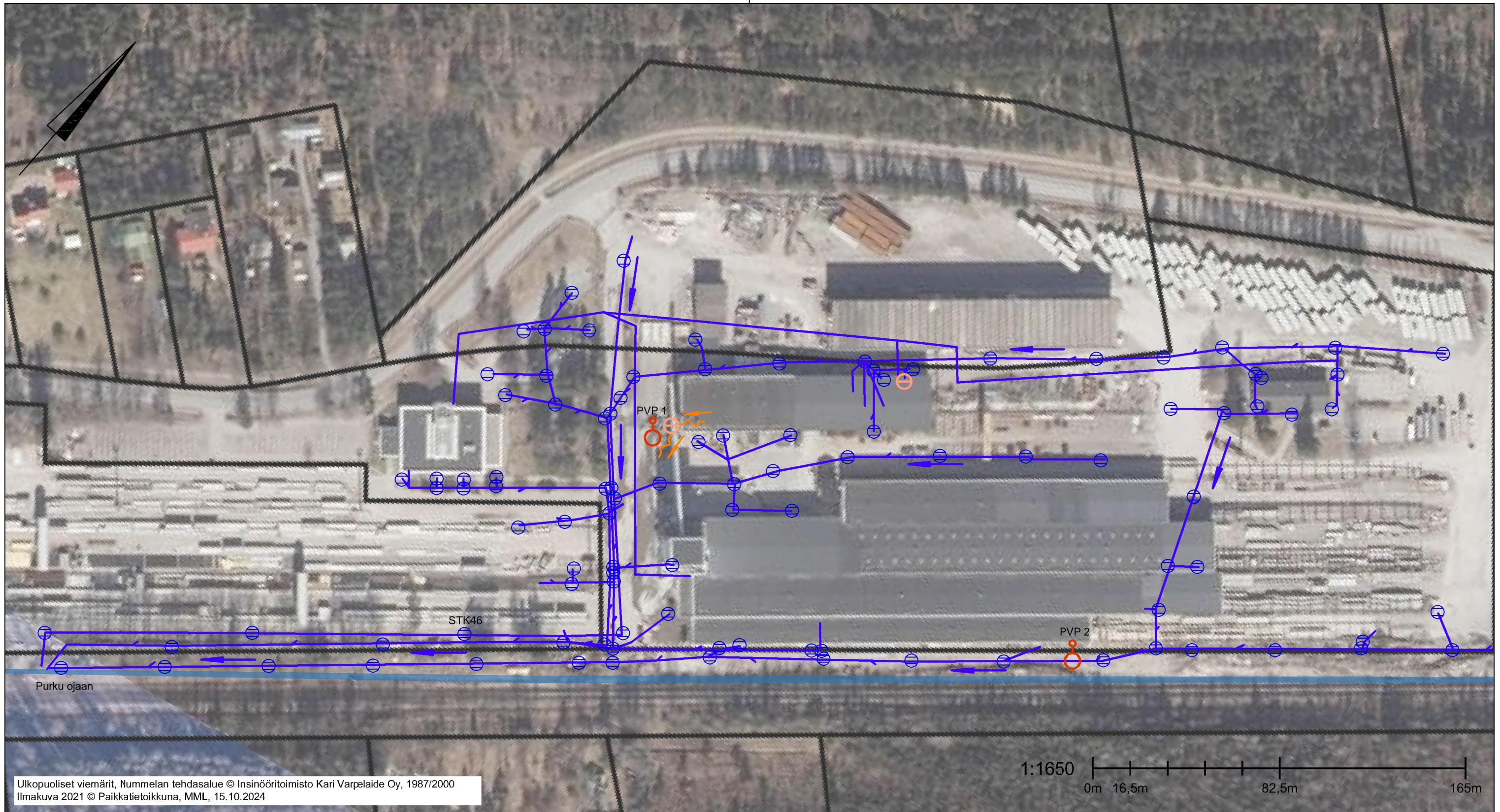


Kohdekortti © Consolis Parma 2020 (muokattu 15.10.2024)
 Ilmakuva 2021 © Paikkatietoikkuna, MML, 15.10.2024

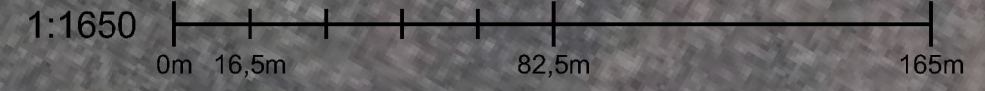
1	Halli 1	12	Sähköpääkeskus	23	Hakekatos
2	Halli 2	13	Vanha toimistorakennus	24	Betonilietevalas, jätebetonin varastointi ja esikäsittele
3	Halli 3	14	Lähetämö	25	Kunnan jätevesipumppaamo
4	Halli 4	15	Pääkonttori	26	Öljyvarasto (kontti)
5	Betemituotanto	16	Pukkinosturata	27	Lumen läjitysalue
6	Varasto	17	Vaarallisten jätteiden kontti	28	Halli 5
7	Betoniasema	18	Lisäaineväri	29	Polttoainesäiliö (1,4 m³) ja väliaikainen laakauspaikka
8	Nostokuljetin	19	Öljyvarasto III LK 3 m³, Parma/Korjaamo	30	Halli 6
9	Kiviainesvarasto	20	Muuntamo M1	31	Hakelämpölaite
10	Korjaamo- ja asernushalli	21	Muuntamo M2		
11	Lämpökeskus, palovesti / öljysäiliö 3 m³	22	Kaasuvarasto		

Piirustusmerkinnät
 — Kiinteistöraja

Kohde Parma Oy Nummelan betonitehdas Hiidenmäentie 20 03100 Nummela			Piirustuksen sisältö Asemapiirros Toiminnot	Mittakaavat 1:1500
Suunnittelija J.K	Tarkastaja M.D.	Päiväys 9.12.2024	Tasokoordinaatisto / Korkeusjärjestelmä ETRS-GK25 / N2000	
Hyväksyjä / vastuullinen suunnittelija			Työnumero 101027195-001	Lehti A3
AFRY Finland Oy Jaakonkatu 3 01620 Vantaa Puh. 020 766 8698 etunimi.sukunimi@afry.com		Suunn.ala YMP 2	Piirustusnumero	Muutos



Ulkopuoliset viemärit, Nummelan tehdasalue © Insinööritoimisto Kari Varpelaide Oy, 1987/2000
 Ilmakuva 2021 © Paikkatietoikkuna, MML, 15.10.2024



Piirustusmerkinnät

- PVP1-2 Pohjaveden havaintoputki
- STK46 Hulevesinäyteenottopiste
- Öljynerotuskaivo
- Sadevesikaivo / sadeveden tarkastuskaivo
- Hulevesiviemäri (huleveden virtaussuunta)
- Huleveden virtaussuunta
- Radanvarsoija
- Lämpökeskuksesta kulkeutuvien vesien kulkeutumisreitti (yhdistyvät öljynerotuskaivon läpi jätevesiviemäristöön*)

*Jätevesiviemäriverkostoa ei ole kuvattu kartassa

Kohde Parma Oy Nummelan betonitehdas Hiidenmäentie 20 03100 Nummela			Piirustuksen sisältö Hulevesilinjat Öljynerotuskaivot Tarkkailukohteet		Mittakaavat 1:1650
Suunnittelija J.K.	Tarkastaja M.D.	Päiväys 9.12.2024	Tasokoordinaatisto / Korkeusjärjestelmä ETRS-GK25 / N2000		
Hyväksyjä / vastuullinen suunnittelija			Työnumero 101027195-001	Lehti A3	
AFRY		AFRY Finland Oy Jaakonkatu 3 01620 Vantaa	Suunn.ala YMP	Piirustusnumero 1	Muutos