

Sulje ?

VIHDIN KUNTA

Nro/Asialuokka/Vuosi

Pohjavesialueet-Tietojen haku

Saap. 27/5 2021

4.29/10.03.00.10/2021

## Pohjavesialueen tiedot

## Erityisalueet

## Perustiedot:

**Nimi** Kuonjoennummi

**Numero/ tunnus** 0192726

**Alueluokka** 2E Muu vedenhankintakäyttöön soveltuva pohjavesialue, jonka pohjavedestä pintavesi- tai maaekosysteemi on suoraan riippuvainen

**Alueluokan muutoksen syy** Lain (1299/2004) mukainen tarkistus - Alue kuuluu luokkaan 2E

**Ympäristö-ELY** Uudenmaan ELY ympäristö ja luonnonvarat

**Pääsijaintikunta** Vihti

**Muu sijaintikunta**

**vesistöalue** 23 Karjaanjoki

**Vesienhoitoalue** 2 Kymijoen-Suomenlahden vesienhoitoalue

[Linkitetyt pintavesimuodostumat](#)

**Karttalehti** 204207 Hiiskula

**Onko rajausta muutettu?** Ei

**Rajauksen muutoksen syy**

**Alueen muoto** Alue

**Kokonaispinta-ala** 4,1 km<sup>2</sup>

**Muodostumisalueen pinta-ala** 2,21 km<sup>2</sup>

**Imeytymiskerroin** 0,4

**Arvio muodostuvan pohjav. määrästä** 1400 m<sup>3</sup>/d

**Sadanta(=vuotuinen sademäärä)** mm

**kviferityyppi (n-kpl)** Harju, Delta, Antikliininen (purkava)

**Alueen määrällinen tila (EU)** Hyvä

**Alueen kemiallinen tila (EU)** Hyvä

**Määrällinen tilatavoite** Tavoitetila saavutettu

**Kemiallinen tilatavoite** Tavoitetila saavutettu

**Onko riskialue tai selvityskohde?** Ei

**Kemiallinen riski / selvityskohde**

**Määrällinen riski / selvityskohde**

**Suojelusuunnitelma** Ei ole tehty

**Vedenottamon suoja-alue** Ei

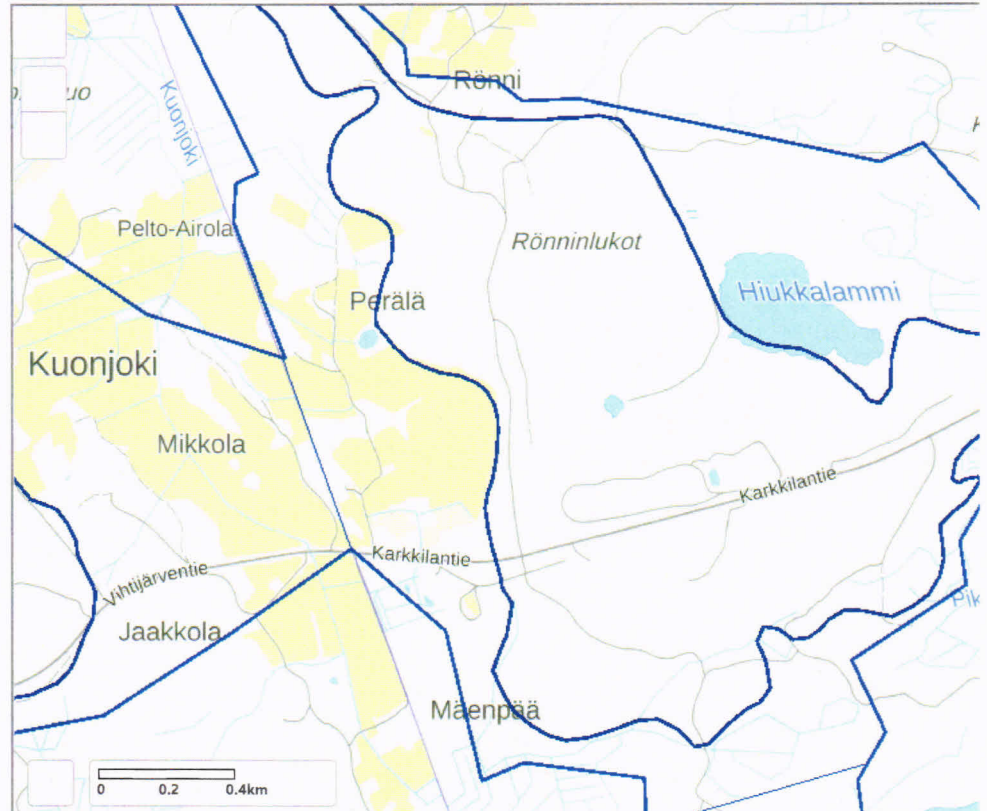
**Alueen tietojen tarkistus pvm** 21.11.1995

**Tallennus/Muutos-aika** 22.10.2020 2:02:00

## Lisätieto

Alueen sorakuopassa varastoidaan multaa ja turvetta.

**Ylläpitäjäorganisaatio** UUD



## Havaintopaikkojen lukumäärät

[Vedenlaadun vuosikeskiarvotietoja](#)[Haitallisten aineiden vuosikeskiarvotietoja](#)

Havaintoputki 10

## Pohjavesialueeseen liittyvät hankkeet:

## VHS:n mukainen ryhmittely

- [VHA2\\_2 VHA2 Salpausselät](#)

## Pohjavesialueen paikkoihin liittyvät hankkeet:

## Muut hankkeet

- [7103 Hydrogeologinen seuranta](#)
- [AC02113 Alueellinen pohjavesien seuranta](#)
- [XC02113 Valtakunnalliset pohjavesiseurannat](#)
- [1103 Pohjavesien VHS-seuranta](#)

[Alueen maankäyttö](#)[Riskikohteita](#) 0 kpl[Maaperän tilan tietojärjestelmän kohteet \(100 m puskurilla\)](#) 0 kpl[Pohjavesialueeseen linkitetyt vedenottamot /VEETin tallennetut lkm](#) 0 / 0 kpl[Riskitekijöiden arviot](#)[Vedenottoon liittyvät tiedot](#)[Toimenpiteet](#)[Luokittelu](#)[TSRR-Tiet](#) 1 kpl[TSRR-Vedenottamot](#) 0 kpl[TSRR-Vedenottoalueet](#) 0 kpl**Kokonaisriskipisteiden maksimiriskiluku****Poikkeavat aika-/tilatavoitteet 2. kaudella****Poikkeavat aika-/tilatavoitteet 3. kaudella****Hydrogeologinen kuvaus:**

Pitkittäisharju-deltatyypinen muodostuma. Alue rajoittuu idässä kallio-moreenialueisiin ja lännessä savi-silttipeltoihin. Aines on pääosin hyvin lajittunutta hiekkaa ja saattavat olla alueen keskiosassa melko suuret. Alueen pohjavesi virtaa suurelta osalta aluetta luoteeseen ja länteen. Pohjaveden saannin kannalta alue on erinomainer

Pohjavesialueen luokitukset ja rajaukset on tarkistettu 12/2018. Pohjavesialue luokitellaan luokkaan 2E lain 1299/2004 mukaisesti. Alueella on luonnontilainen Peräli luoteisosassa, joka ylläpitää monipuolista lähdelajistoa.

**Tiedostot, kuvat**