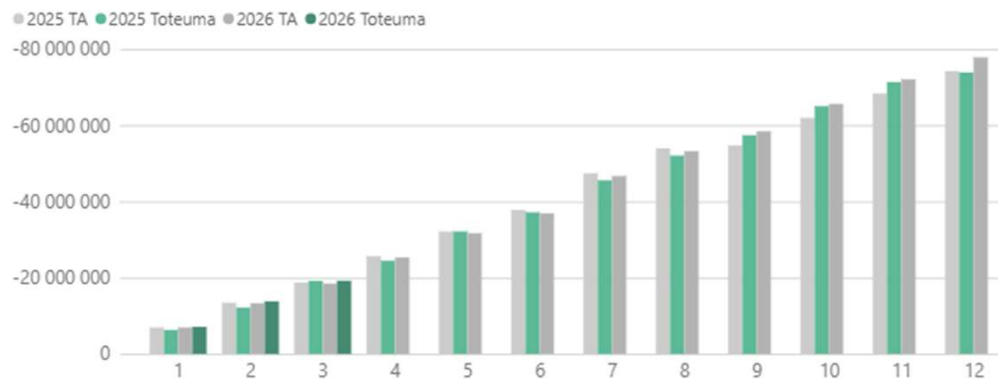




V/HTA

TALOUSRAPORTTI – MAALISKUU 2026

VIHTI, TOIMINTAKATE SIS+ULK.



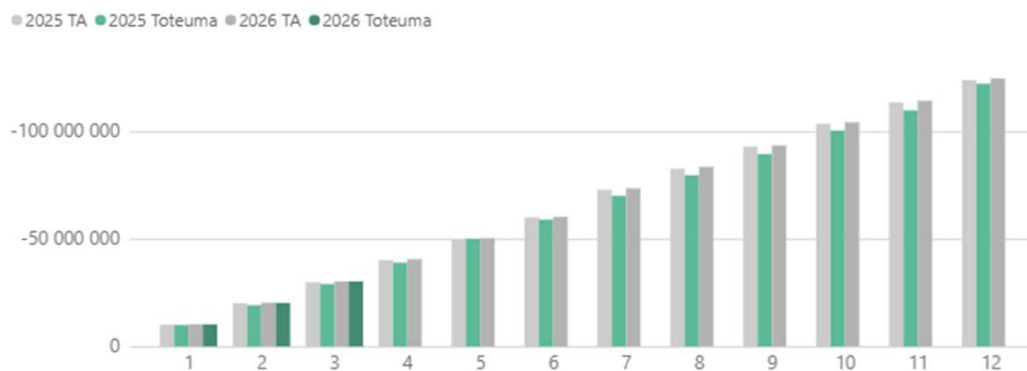
Taso1	Talousarvio	Talousarvio+ muutos	Toteuma	Toteuma-%	Ennuste	Toteuma edellinen vuosi	Muutos-%	TA kuukausi	Ero-%
Vihti	-77 650 429	-77 848 429	-19 215 340	25 %	-77 284 917	-19 183 207	0 %	-18 419 390	4 %
Keskusvaalilautakunta			-66			-17 200	-100 %		
Tarkastuslautakunta	-43 706	-43 706	-2 716	6 %	-45 117	-3 003	-10 %	-10 929	-75 %
Kunnanhallitus	-8 679 950	-8 724 950	-1 949 820	22 %	-8 772 340	-1 946 131	0 %	-2 024 051	-4 %
Sivistyslautakunta	-69 728 257	-69 858 257	-16 800 758	24 %	-69 636 667	-16 426 553	2 %	-16 626 176	1 %
Hyvinvointilautakunta	-4 142 370	-4 142 370	-1 067 650	26 %	-4 158 726	-970 403	10 %	-1 003 390	6 %
Elinvoimalautakunta	-9 317 830	-9 340 830	-1 688 102	18 %	-8 897 881	-1 375 158	23 %	-2 124 951	-21 %
Rakentamis- ja ymp.lautakunta	-1 226 811	-1 226 811	-5 592	0 %	-1 230 856	-281 063	-98 %	-337 262	-98 %
Tekninen lautakunta	15 488 495	15 488 495	2 299 364	15 %	15 456 670	1 836 305	25 %	3 707 369	-38 %
Yhteensä	-77 650 429	-77 848 429	-19 215 340	25 %	-77 284 917	-19 183 207	0 %	-18 419 390	4 %

- Toimintakatetasolla kun verrataan toteumaa ja kuukausibudjetoitua arvioita, talousarviosta ollaan noin 748 000 euroa talousarviota jäljessä
 - sivistyslautakunta noin 174 000 euroa, hyvinvointilautakunta noin 64 000 euroa ja tekninen lautakunta noin 1 408 000
- Maaliskuun ennustetasoilla kaikki toimielimet elinvoimalautakuntaa lukuun ottamatta arvioivat etteivät pysyisi sitovassa toimintakatteessa.

21.5.2026

2

VIHTI, TOIMINTAKULUT SIS+ULK.



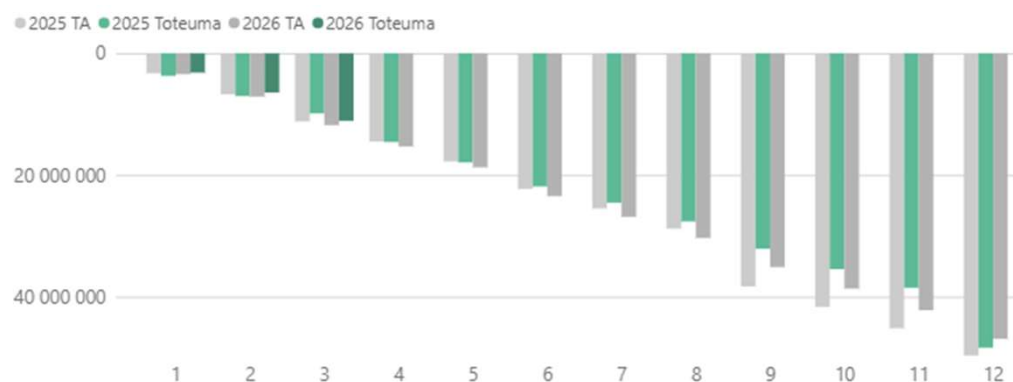
- Toimintakulut yli talousarvion noin 31 000 euroa, kun verrataan toteumaa ja kuukausibudjetoitua arvioita
- Maaliskuun ennustetasolla arvioidaan että alitetaan talousarvio noin 117 000 eurolla
 - Merkittävänä muutoksina ennusteissa on lasten määrän väheneminen; varhaiskasvatuksen osalta säästöä tulee palvelusetelimenosta ja kotihoidontuesta.

Tiliryhmä	Talousarvio	Talousarvio+muutos	Toteuma	Toteuma-%	Ennuste	Toteuma edellinen vuosi	Muutos-%	TA kuukausi	Ero-%
Henkilöstökulut	-60 825 371	-60 955 371	-14 505 191	24 %	-61 114 429	-13 523 051	7 %	-14 452 188	0 %
Palvelujen ostot	-29 602 039	-29 625 039	-6 531 426	22 %	-29 243 841	-6 813 328	-4 %	-7 095 719	-8 %
Aineet, tarvikkeet ja tavarat	-8 993 726	-8 993 726	-2 869 772	32 %	-9 010 113	-2 606 274	10 %	-2 384 302	20 %
Avustukset	-4 600 400	-4 645 400	-1 167 990	25 %	-4 553 384	-993 792	18 %	-1 150 098	2 %
Muut toimintakulut	-20 518 451	-20 518 451	-5 215 918	25 %	-20 543 740	-5 107 827	2 %	-5 129 613	2 %
Yhteensä	-124 539 987	-124 737 987	-30 290 296	24 %	-124 465 507	-29 044 272	4 %	-30 211 920	0 %

21.5.2026

3

VIHTI, TOIMINTATUOTOT SIS+ULK.



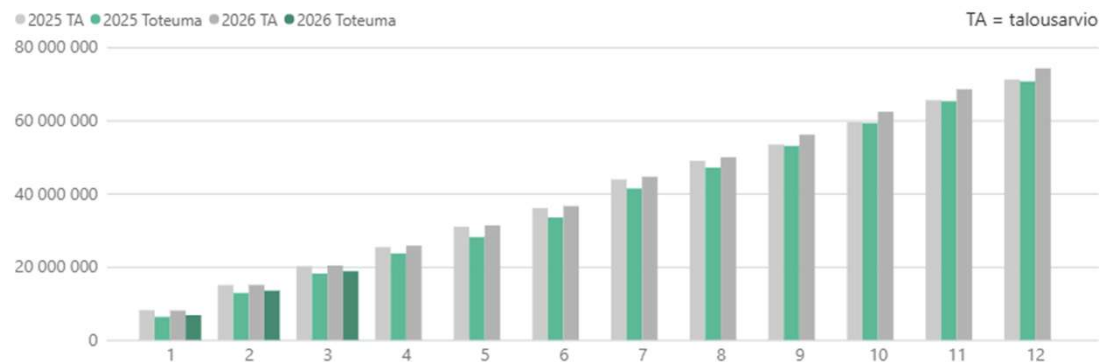
- Toteutuneet toimintatuotot kk-budjetoituun verrattuna ovat toteutuneet noin 693 000 euroa heikommin, mutta budjetoitu liittymismaksu toteutuu Q2 kvartaalilla.
- Ennusteessa arvioidaan että maksutuotot jäävät hieman talousarvion tuotto-odotuksista

Tiliryhmä	Talousarvio	Talousarvio+muutos	Toteuma	Toteuma-%	Ennuste	Toteuma edellinen vuosi	Muutos-%	TA kuukausi	Ero-%
Myyntituotot	20 316 678	20 316 678	4 195 040	21 %	20 301 192	2 950 609	42 %	5 045 450	-17 %
Maksutuotot	3 127 655	3 127 655	845 138	27 %	3 077 655	496 269	70 %	767 561	10 %
Tuet ja avustukset	1 072 532	1 072 532	328 183	31 %	1 178 859	293 695	12 %	268 083	22 %
Muut toimintatuotot	21 934 993	21 934 993	5 621 769	26 %	22 185 184	6 057 168	-7 %	5 602 014	0 %
Valmistus omaan käyttöön	437 700	437 700	84 826	19 %	437 700	63 323	34 %	109 422	-22 %
Yhteensä	46 889 558	46 889 558	11 074 956	24 %	47 180 590	9 861 065	12 %	11 792 530	-6 %

21.5.2026

4

VIHTI, VEROTULOT



- Verotulojen ennustetta on alennettu noin 734 000 eurolla.
- Kevään ennusteet indikoivat heikompaa verokehitystä, mikä näkyy erityisesti kunnallisveroissa.
- Maaliskuun verotilitysten toteuma on noin 1,6 miljoonaa euroa jäljessä kuukausibudjetoidusta arviosta.

Tuloslaskelma	Talousarvio	Siitä muutos	Talousarvio+muutos	Toteuma	Toteuma-%	Ennuste	Toteuma edellinen vuosi	Muutos-%	TA kuukausi	Ero-%
Verotulot	74 233 818	0	74 233 818	18 796 148	25 %	73 499 559	18 158 171	4 %	20 369 899	-8 %
Verotulot	74 233 818	0	74 233 818	18 796 148	25 %	73 499 559	18 158 171	4 %	20 369 899	-8 %
5000 Kunnan tulovero	61 640 687	0	61 640 687	17 083 319	28 %	60 398 585	16 525 442	3 %	18 298 703	-7 %
5100 Kiinteistövero	9 120 000	0	9 120 000	323 341	4 %	9 120 000	453 798	-29 %	660 966	-51 %
5200 Osuus yhteisöveron tuotosta	3 473 131	0	3 473 131	1 389 488	40 %	3 980 974	1 178 931	18 %	1 410 230	-1 %

21.5.2026

5

VALTIONOSUUDET

Tuloslaskelma	Talousarvio	Siitä muutos	Talousarvio+muutos	Toteuma	Toteuma-%	Ennuste	Toteuma edellinen vuosi	Muutos-%	TA kuukausi	Ero-%
Valtionosuudet	17 638 900	0	17 638 900	4 320 762	24 %	17 549 938	4 823 703	-10 %	4 409 724	-2 %
Valtionosuudet	17 638 900	0	17 638 900	4 320 762	24 %	17 549 938	4 823 703	-10 %	4 409 724	-2 %
5501 Kunnan peruspalvelujen valtion	16 342 533	0	16 342 533	4 087 626	25 %	17 549 938	4 276 857	-4 %	4 085 631	0 %
5502 Verotul.perust.valt.os.tasaus	1 573 808	0	1 573 808	361 215	23 %				393 453	-8 %
5551 Verotuloihin perustuva valtion							593 526	-100 %		
5701 Opetus- ja kulttuuritoimen muu	-2 423 945	0	-2 423 945	-642 942	27 %		-605 997	6 %	-605 985	6 %
5890 Verotulomenetysten kompensointi	2 146 504	0	2 146 504	514 863	24 %		559 317	-8 %	536 625	-4 %

21.5.2026

6

TULOSLASKELMA ULK+SIS.

Tuloslaskelma	Talousarvio	Siitä muutos	Talousarvio+muutos	Toteuma	Toteuma-%	Ennuste	Toteuma edellinen vuosi	Muutos-%	TA kuukausi	Ero-%
Toimintatuotot	46 451 858	0	46 451 858	10 990 130	24 %	46 742 890	9 797 742	12 %	11 683 108	-6 %
Myyntituotot	20 316 678	0	20 316 678	4 195 040	21 %	20 301 192	2 950 609	42 %	5 045 450	-17 %
Maksutuotot	3 127 655	0	3 127 655	845 138	27 %	3 077 655	496 269	70 %	767 561	10 %
Tuet ja avustukset	1 072 532	0	1 072 532	328 183	31 %	1 178 859	293 695	12 %	268 083	22 %
Muut toimintatuotot	21 934 993	0	21 934 993	5 621 769	26 %	22 185 184	6 057 168	-7 %	5 602 014	0 %
Valmistus omaan käyttöön	437 700	0	437 700	84 826	19 %	437 700	63 323	34 %	109 422	-22 %
Toimintakulut	-124 539 987	-198 000	-124 737 987	-30 290 296	24 %	-124 465 507	-29 044 272	4 %	-30 211 920	0 %
Henkilöstökulut	-60 825 371	-130 000	-60 955 371	-14 505 191	24 %	-61 114 429	-13 523 051	7 %	-14 452 188	0 %
Palvelujen ostot	-29 602 039	-23 000	-29 625 039	-6 531 426	22 %	-29 243 841	-6 813 328	-4 %	-7 095 719	-8 %
Aineet, tarvikkeet ja tavarat	-8 993 726	0	-8 993 726	-2 869 772	32 %	-9 010 113	-2 606 274	10 %	-2 384 302	20 %
Avustukset	-4 600 400	-45 000	-4 645 400	-1 167 990	25 %	-4 553 384	-993 792	18 %	-1 150 098	2 %
Muut toimintakulut	-20 518 451	0	-20 518 451	-5 215 918	25 %	-20 543 740	-5 107 827	2 %	-5 129 613	2 %
Toimintakate	-77 650 429	-198 000	-77 848 429	-19 215 340	25 %	-77 284 917	-19 183 207	0 %	-18 419 390	4 %
Verotulot	74 233 818	0	74 233 818	18 796 148	25 %	73 499 559	18 158 171	4 %	20 369 899	-8 %
Valtionosuudet	17 638 900	0	17 638 900	4 320 762	24 %	17 549 938	4 823 703	-10 %	4 409 724	-2 %
Rahoitustuotot ja -kulut	-612 000	0	-612 000	-49 199	8 %	-829 681	11 658	-522 %	898 429	-105 %
Korkotuotot	750 000	0	750 000	28 047	4 %	752 957	50 881	-45 %	-36 310	-177 %
Muut rahoitustuotot	603 200	0	603 200	4 304	1 %	484 496	8 984	-52 %	122 786	-96 %
Korkokulut	-1 568 900	0	-1 568 900	-81 120	5 %	-1 670 600	-48 062	69 %	910 397	-109 %
Muut rahoituskulut	-396 300	0	-396 300	-430	0 %	-396 534	-145	197 %	-98 444	-100 %
Vuosikate	13 610 289	-198 000	13 412 289	3 852 371	29 %	12 934 899	3 810 326	1 %	7 258 662	-47 %
Poistot ja arvonalentumiset	-12 047 358	0	-12 047 358	-2 836 742	24 %	-12 047 358	-2 943 371	-4 %	-3 012 558	-6 %
Poistot	-12 047 358	0	-12 047 358	-2 836 742	24 %	-12 047 358	-2 943 371	-4 %	-3 012 558	-6 %
Tilikauden tulos	1 562 931	-198 000	1 364 931	1 015 628	74 %	887 541	866 955	17 %	4 246 104	-76 %
Poistoeron muutos	1 392 566	0	1 392 566	255 560	18 %	1 392 566	260 930	-2 %	348 144	-27 %
Tilikauden ylij. +/- alij. -	2 955 497	-198 000	2 757 497	1 271 189	46 %	2 280 107	1 127 885	13 %	4 594 248	-72 %
Laskennalliset erät				0			0			
Tilikauden ylij. +/- alij. - lask. Jälkeen	2 955 497	-198 000	2 757 497	1 271 189	46 %	2 280 107	1 127 885	13 %	4 594 248	-72 %

21.5.2026

7

INVESTOINNIT 31.3.2026

Investoinnit yhteensä	Alkuperäinen talousarvio	Talousarvio-muutokset	Talousarvio muutosten j.	Toteutuma	Tot-%	Poikk-%	Poikkeama	Ennuste
RAPORTTI YHTEENSÄ	-22 144 610	-405 000	-22 549 610	-1 713 510	7,6%	92,4%	20 836 100	-20 872 589
Menot	-22 724 610	-405 000	-23 129 610	-1 783 095	7,7%	92,3%	21 346 515	-21 418 000
Tulot	580 000	0	580 000	69 585	12,0%	-88,0%	-510 415	545 411

- Investointien ennusteessa kunnanviraston varikon parantamisen kustannukset kasvavat ja energiajärjestelmien toteutus siirtyy, suunnittelua jatketaan. Länsiradasta ei kustannuksia vuonna 2026.
- Toteuma bruttoinvestoinneissa maaliskuun lopulla on ollut 1,783 miljoonaa euroa ja toteumaprosentti 7,7 %.
- Viime vuoden vastaava tarkastelu oli 4,592 miljoonaa euroa ja toteumaprosentti 19,8 %.

RAHOITUS 31.3.2025

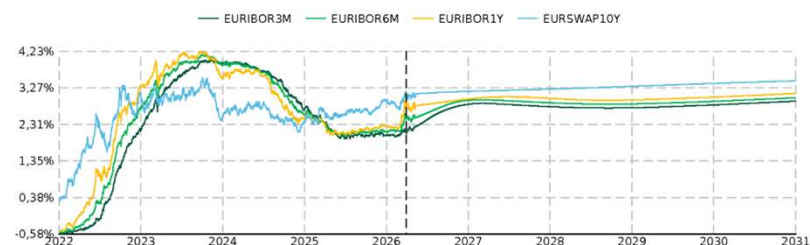
LAINASALKKU

	31.3.2026	31.12.2025	31.3.2025
<u>Avoinna oleva saldo</u>	96 874 089 €	97 374 089 €	95 800 019 €
<u>Avoinna oleva saldo Kuntatodistus</u>	16 000 000 €	15 000 000 €	10 000 000 €
<u>Avoinna oleva johdannaisten nimellismäärä</u>			
<u>Pitkäaikainen korkositoumus (sis. johdannaiset)</u>	68,77%	69,96%	89,56%
<u>Pitkäaikainen korkositoumus (ei sis. johdannaisia)</u>	68,77%	69,96%	89,56%
<u>Korkositoumus keskimäärin</u>	1.64 vuotta	1.85 vuotta	3.12 vuotta
<u>Pääomasitoumus keskimäärin</u>	2.3 vuotta	2.51 vuotta	3.12 vuotta
<u>Keskikorko (viimeiset 12 kuukautta)</u>	1,50%	1,49%	1,31%

<u>Vasatapuoli</u>	<u>Viite</u>	<u>Avoinna oleva saldo</u>	<u>Korko</u>	<u>Aloituspäivä</u>	<u>Eräpäivä</u>
<u>Pohjola Pankki Oyj</u>	MCP OP POHJOLA	0	0,0000%	01.01.2015	01.01.2099
<u>Danske Bank Oyj</u>	MCP DANSKE BANK OYJ	0	0,0000%	01.01.2015	01.01.2099
<u>Nordea Bank Oyj</u>	MCP NORDEA	0	0,0000%	01.01.2015	01.01.2099
<u>Kuntarahoitus Oyj</u>	MCP VIHDIR KUNTA	0	0,0000%	01.01.2014	01.01.2199
<u>Kuntarahoitus Oyj</u>	18486/16	8 000 012	1,0280%	07.10.2016	07.10.2031
<u>Vihdin kunta</u>	927-004 Vihdin Laituri Oy	-75 932	3,0000%	09.12.2025	09.12.2035
<u>Kuntarahoitus Oyj</u>	20346/20	15 000 000	0,0000%	11.12.2020	11.12.2030
<u>Kuntarahoitus Oyj</u>	19838/19	12 000 000	0,2900%	15.01.2020	15.01.2030
<u>Kuntarahoitus Oyj</u>	21190/22	21 000 000	3,0510%	14.11.2022	15.11.2032
<u>Nordea Bank Oyj</u>	3758	2 000 000	2,0700%	16.01.2026	16.04.2026
<u>Kuntarahoitus Oyj</u>	423237	4 000 000	2,1561%	19.03.2026	18.09.2026
<u>Pohjola Pankki Oyj</u>	146639	10 000 000	2,0586%	20.11.2025	19.05.2026
<u>Kuntarahoitus Oyj</u>	19381/18	10 666 676	1,1640%	19.12.2018	19.12.2033
<u>Vihdin kunta</u>	927-005 Vihdin Toimitilat Oy	-6 500 000	3,0000%	19.12.2025	19.12.2045
<u>länsi-Suomen Osuuspankki</u>	OP 83472325	6 533 333	1,2020%	27.12.2017	27.12.2032
<u>Kuntarahoitus Oyj</u>	S101320/25	14 250 000	2,4740%	29.04.2025	30.04.2035

21.5.2026

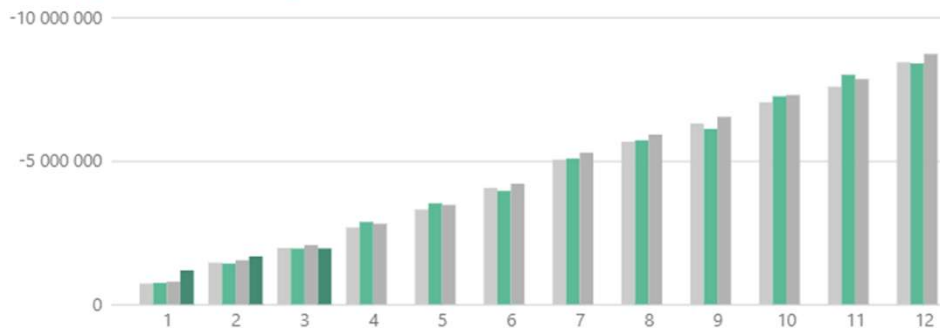
MARKKINAKOROT



	31.3.2026	31.3.2025
EURIBOR3M	2,0790 %	2,3360 %
EURIBOR6M	2,4750 %	2,3360 %
EURIBOR1Y	2,8700 %	2,3060 %
EURSWAP10Y	3,0900 %	2,6200 %

KUNNANHALLITUS, TOIMINTAKATE SIS+ULK.

● 2025 TA ● 2025 Toteuma ● 2026 TA ● 2026 Toteuma



- Toimintakate on toteuman osalta lähes talousarvion mukaisessa kehityksessä kuukausibudjetoituun arvioon nähden, budjetti alittuu noin 119 000 euroa

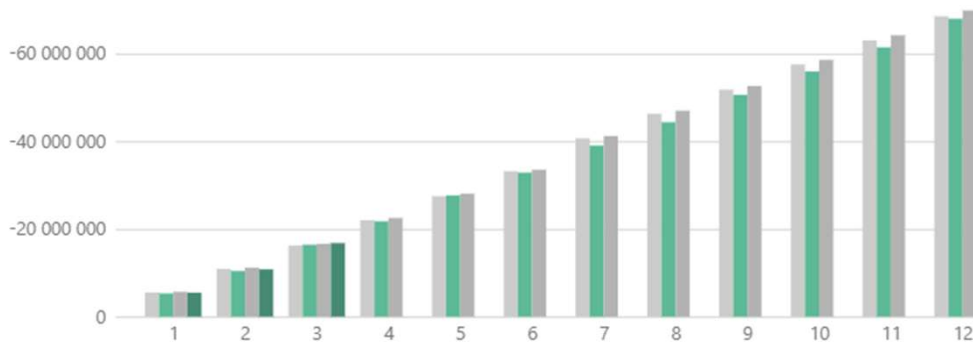
Tiliryhmä	Talousarvio	Talousarvio+muutos	Toteuma	Toteuma-%	Ennuste	Toteuma edellinen vuosi	Muutos-%	TA kuukausi	Ero-%
Myyntituotot	103 594	103 594	79	0 %	110 545	701	-89 %	25 899	-100 %
Tuet ja avustukset	300 300	300 300	76 240	25 %	300 646	68 183	12 %	75 075	2 %
Muut toimintatuotot	62 000	62 000	48 822	79 %	62 000	62 000		15 501	215 %
Henkilöstökulut	-4 575 733	-4 575 733	-1 056 253	23 %	-4 632 717	-893 871	18 %	-1 087 293	-3 %
Palvelujen ostot	-4 023 831	-4 023 831	-836 146	21 %	-4 021 581	-1 020 553	-18 %	-917 243	-9 %
Aineet, tarvikkeet ja tavarat	-206 600	-206 600	-56 471	27 %	-207 900	-33 986	66 %	-51 078	11 %
Avustukset	-32 000	-77 000	-45 150	59 %	-77 000	-13 550	233 %	-52 995	-15 %
Muut toimintakulut	-307 680	-307 680	-80 940	26 %	-306 333	-53 055	53 %	-76 917	5 %
Yhteensä	-8 679 950	-8 724 950	-1 949 820	22 %	-8 772 340	-1 946 131	0 %	-2 069 051	-6 %

21.5.2026

10

SIVISTYSLAUTAKUNTA, TOIMINTAKATE SIS+ULK.

● 2025 TA ● 2025 Toteuma ● 2026 TA ● 2026 Toteuma



- Toimintakate on toteuman osalta noin 174 000 euroa yli kuukausibudjetoituun arvioon nähden
- Henkilöstökulut ovat toteutuneet noin 306 000 yli kk-budjetoidun.

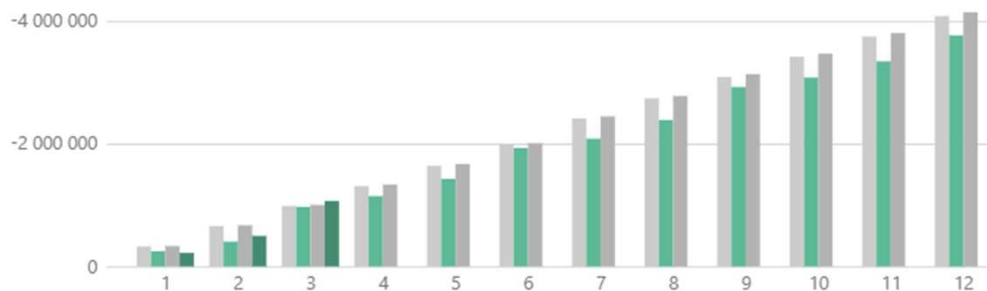
Tiliryhmä	Talousarvio	Talousarvio+ muutos	Toteuma	Toteuma-%	Ennuste	Toteuma edellinen vuosi	Muutos-%	TA kuukausi	Ero-%
Myyntituotot	1 671 900	1 671 900	408 933	24 %	1 646 163	347 869	18 %	417 969	-2 %
Maksutuotot	1 360 000	1 360 000	368 971	27 %	1 310 000	381 650	-3 %	338 430	9 %
Tuet ja avustukset	502 632	502 632	174 486	35 %	539 979	124 943	40 %	125 607	39 %
Muut toimintatuotot			191		191				
Henkilöstökulut	-42 146 007	-42 276 007	-10 319 776	24 %	-42 327 388	-9 695 477	6 %	-10 013 472	3 %
Palvelujen ostot	-13 228 297	-13 228 297	-3 189 142	24 %	-13 006 527	-3 364 286	-5 %	-3 129 493	2 %
Aineet, tarvikkeet ja tavarat	-1 352 396	-1 352 396	-121 500	9 %	-1 352 446	-132 735	-8 %	-231 172	-47 %
Avustukset	-1 052 500	-1 052 500	-240 057	23 %	-952 500	-252 295	-5 %	-263 127	-9 %
Muut toimintakulut	-15 483 589	-15 483 589	-3 882 866	25 %	-15 494 139	-3 836 222	1 %	-3 870 918	0 %
Yhteensä	-69 728 257	-69 858 257	-16 800 758	24 %	-69 636 667	-16 426 553	2 %	-16 626 176	1 %

21.5.2026

11

HYVINVOINTILAUTAKUNTA, TOIMINTAKATE SIS+ULK.

● 2025 TA ● 2025 Toteuma ● 2026 TA ● 2026 Toteuma

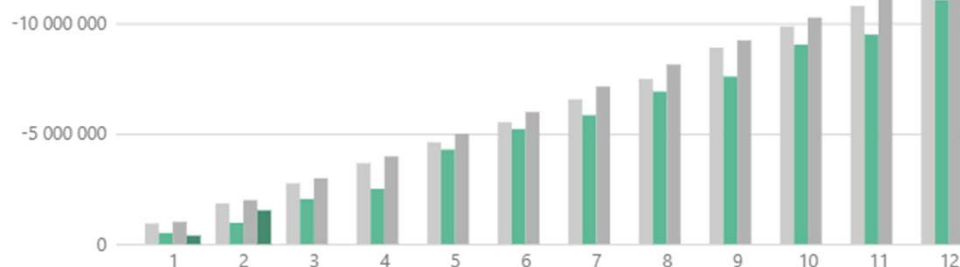


Tiliryhmä	Talousarvio	Talousarvio+muutos	Toteuma	Toteuma-%	Ennuste	Toteuma edellinen vuosi	Muutos-%	TA kuukausi	Ero-%
Myyntituotot	387 000	387 000	134 095	35 %	387 000	127 760	5 %	96 750	39 %
Maksutuotot	4 000	4 000			4 000			999	-100 %
Tuet ja avustukset	149 500	149 500	44 078	29 %	149 500	42 353	4 %	37 374	18 %
Muut toimintatuotot	30 000	30 000	7 920	26 %	30 000	7 460	6 %	7 500	6 %
Henkilöstökulut	-1 990 608	-1 990 608	-469 057	24 %	-2 004 164	-435 290	8 %	-472 992	-1 %
Palvelujen ostot	-694 607	-694 607	-171 284	25 %	-694 407	-153 267	12 %	-166 891	3 %
Aineet, tarvikkeet ja tavarat	-293 350	-293 350	-97 853	33 %	-293 350	-102 699	-5 %	-72 549	35 %
Avustukset	-223 000	-223 000	-144 050	65 %	-226 000	-85 000	69 %	-55 752	158 %
Muut toimintakulut	-1 511 305	-1 511 305	-371 500	25 %	-1 511 305	-371 719	-0 %	-377 829	-2 %
Yhteensä	-4 142 370	-4 142 370	-1 067 650	26 %	-4 158 726	-970 403	10 %	-1 003 390	6 %

- Toimintakate on toteuman osalta noin 64 000 euroa yli kuukausibudjetoituun arvioon nähden
- Myyntituotot toteutuneet arvioitua paremmin maaliskuun osalta
- Kulupuolella aineet, tarvikkeet ja tavarat sekä avustukset ovat yli kk-budjetoidun

ELINVOIMALAUTAKUNTA, TOIMINTAKULUT SIS+ULK.

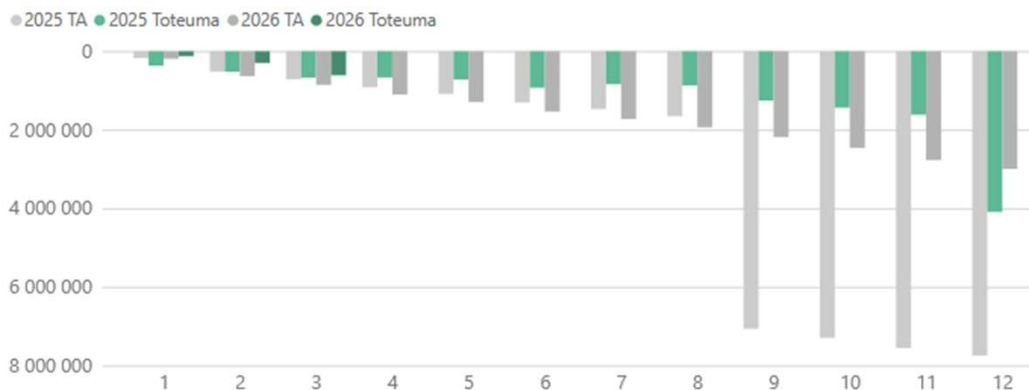
● 2025 TA ● 2025 Toteuma ● 2026 TA ● 2026 Toteuma



Tiliryhmä	Talousarvio	Talousarvio+muutos	Toteuma	Toteuma-%	Ennuste	Toteuma edellinen vuosi	Muutos-%	TA kuukausi	Ero-%
Henkilöstökulut	-3 279 099	-3 279 099	-706 364	22 %	-3 296 302	-676 501	4 %	-779 178	-9 %
Palvelujen ostot	-5 532 951	-5 555 951	-749 040	13 %	-5 397 273	-625 188	20 %	-1 330 424	-44 %
Aineet, tarvikkeet ja tavarat	-137 186	-137 186	-32 385	24 %	-143 723	-39 654	-18 %	-34 311	-6 %
Avustukset	-3 077 000	-3 077 000	-738 733	24 %	-3 081 984	-642 911	15 %	-769 248	-4 %
Muut toimintakulut	-285 496	-285 496	-73 435	26 %	-298 002	-63 508	16 %	-71 376	3 %
Yhteensä	-12 311 732	-12 334 732	-2 299 957	19 %	-12 217 284	-2 047 761	12 %	-2 984 537	-23 %

- Toimintakulut on toteuman osalta noin 685 000 euroa ali kuukausibudjetoituun arvioon nähden.
- Työllisyysalueen maaliskuun lasku noin 202 000 euroa kirjautunut huhtikuulle.
- Kunnan osuudet Kelalle maksettavista; työmarkkinatuesta ym. noin 295 000 kirjautunut huhtikuulle.
- Matkustus ja kuljetuspalvelut alittunut noin 105 000 euroa kk-budjetoituun arvioon nähden.

ELINVOIMALAUTAKUNTA, TOIMINTATUOTOT SIS+ULK.



- Toimintatuotot on toteuman osalta noin 245 000 ali kuukausibudjetoituun arvioon nähden
- Maankäyttö- ja kehittämiskorvauksia ei ole kirjautunut alkuvuonna

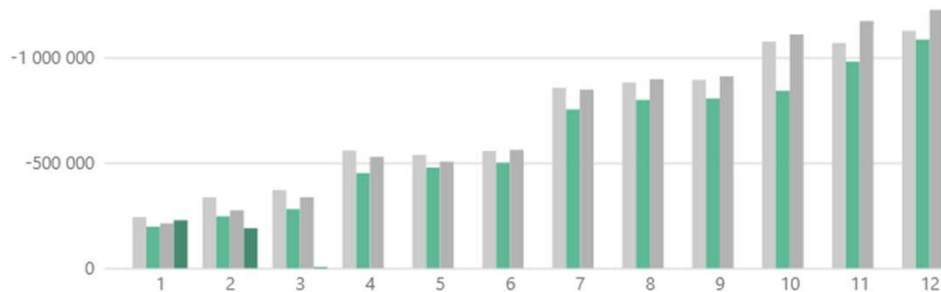
Tiliryhmä	Talousarvio	Talousarvio+ muutos	Toteuma	Toteuma-%	Ennuste	Toteuma edellinen vuosi	Muutos-%	TA kuukausi	Ero-%
Myyntituotot	236 447	236 447	48 871	21 %	243 747	41 571	18 %	59 112	-17 %
Maksutuotot	1 141 655	1 141 655	35 532	3 %	1 141 655	44 242	-20 %	282 920	-87 %
Tuet ja avustukset	92 800	92 800	26 624	29 %	161 001	50 945	-48 %	23 199	15 %
Muut toimintatuotot	1 523 000	1 523 000	500 827	33 %	1 773 000	535 369	-6 %	492 055	2 %
Valmistus omaan käyttöön						475	-100 %		
Yhteensä	2 993 902	2 993 902	611 855	20 %	3 319 403	672 603	-9 %	857 286	-29 %

21.5.2026

14

RAKENTAMIS- JA YMPÄRISTÖLAUTAKUNTA, TOIMINTAKATE SIS+ULK.

● 2025 TA ● 2025 Toteuma ● 2026 TA ● 2026 Toteuma



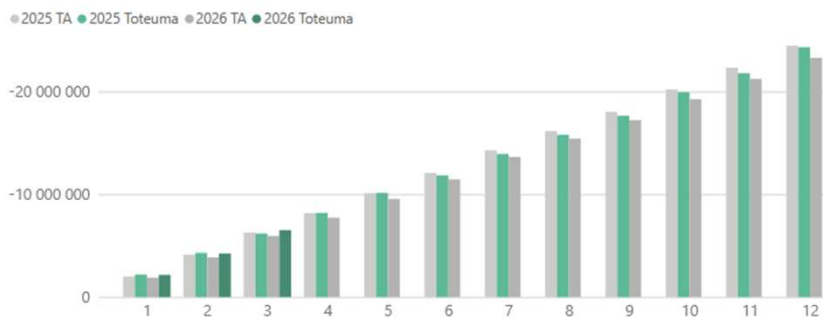
Tiliryhmä	Talousarvio	Talousarvio+ muutos	Toteuma	Toteuma-%	Ennuste	Toteuma edellinen vuosi	Muutos-%	TA kuukausi	Ero-%
Myyntituotot	15 000	15 000	2 181	15 %	15 000	3 860	-43 %	3 750	-42 %
Maksutuotot	540 000	540 000	376 792	70 %	540 000	62 224	506 %	135 000	179 %
Tuet ja avustukset			375						
Henkilöstökulut	-946 055	-946 055	-203 333	21 %	-950 100	-173 694	17 %	-224 808	-10 %
Palvelujen ostot	-737 885	-737 885	-156 774	21 %	-737 885	-158 968	-1 %	-227 726	-31 %
Aineet, tarvikkeet ja tavarat	-11 400	-11 400	-1 286	11 %	-11 400	-809	59 %	-1 857	-31 %
Avustukset	-20 000	-20 000			-20 000			-5 001	-100 %
Muut toimintakulut	-66 471	-66 471	-23 547	35 %	-66 471	-13 677	72 %	-16 620	42 %
Yhteensä	-1 226 811	-1 226 811	-5 592	0 %	-1 230 856	-281 063	-98 %	-337 262	-98 %

- Toimintakate on toteuman osalta n. 332 000 euroa ali kuukausibudjetoituun arvioon nähden
- Saatu suurempia maksutuottoja, mm. rak.lupa Hankasalontie.

21.5.2026

15

TEKNINEN LAUTAKUNTA, TOIMINTAKULUT SIS+ULK.



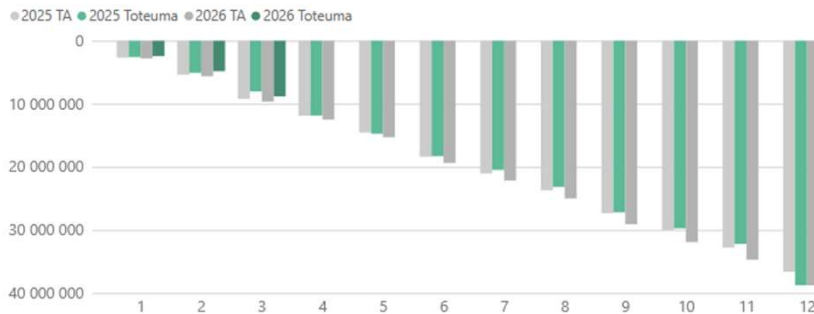
- Toimintakulut on toteuman osalta noin 573 000 yli kuukausibudjetoituun arvioon nähden
- Lämmitysmenot ylittyneet noin 511 000 kk-budjetoituun arvioon nähden.

Tiliyhmä	Talousarvio	Talousarvio+muutos	Toteuma	Toteuma-%	Ennuste	Toteuma edellinen vuosi	Muutos-%	TA kuukausi	Ero-%
Henkilöstökulut	-7 877 273	-7 877 273	-1 747 756	22 %	-7 891 751	-1 638 612	7 %	-1 871 796	-7 %
Palvelujen ostot	-5 351 358	-5 351 358	-1 428 977	27 %	-5 353 058	-1 485 655	-4 %	-1 317 962	8 %
Aineet, tarvikkeet ja tavarat	-6 992 794	-6 992 794	-2 560 278	37 %	-7 001 294	-2 291 336	12 %	-1 993 335	28 %
Avustukset	-195 900	-195 900			-195 900	-36	-100 %	-48 975	-100 %
Muut toimintakulut	-2 863 910	-2 863 910	-783 564	27 %	-2 867 490	-769 516	2 %	-715 953	9 %
Yhteensä	-23 281 235	-23 281 235	-6 520 574	28 %	-23 309 493	-6 185 155	5 %	-5 948 021	10 %

21.5.2026

16

TEKNINEN LAUTAKUNTA, TOIMINTATUOTOT SIS+ULK.



- Toimintatuotot on toteuman osalta noin 811 000 ali kuukausibudjetoituun arvioon nähden
- Liittymismaksutulo (vesilaitos) toteutuu Q2 kvartaalilla

Tiliryhmä	Talousarvio	Talousarvio+ muutos	Toteuma	Toteuma-%	Ennuste	Toteuma edellinen vuosi	Muutos-%	TA kuukausi	Ero-%
Myyntituotot	17 902 737	17 902 737	3 600 879	20 %	17 898 737	2 428 849	-48 %	4 441 970	-19 %
Maksutuotot	82 000	82 000	63 844	78 %	82 000	8 152	683 %	10 212	525 %
Tuet ja avustukset	27 300	27 300	6 380	23 %	27 733	7 272	-12 %	6 828	-7 %
Muut toimintatuotot	20 319 993	20 319 993	5 064 009	25 %	20 319 993	5 514 340	-8 %	5 086 958	-0 %
Valmistus omaan käyttöön	437 700	437 700	84 826	19 %	437 700	62 848	35 %	109 422	-22 %
Yhteensä	38 769 730	38 769 730	8 819 938	23 %	38 766 163	8 021 460	10 %	9 655 390	-9 %

21.5.2026

17



KESKUSVAALILAUTAKUNTA, TOIMINTAKATE SIS+ULK.

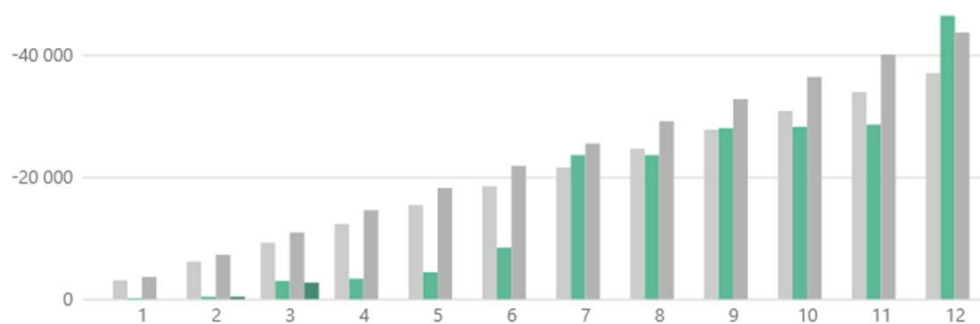
- Ei vaaleja vuonna 2026

21.5.2026

18

TARKASTUSLAUTAKUNTA, TOIMINTAKATE SIS+ULK.

● 2025 TA ● 2025 Toteuma ● 2026 TA ● 2026 Toteuma



Tiliryhmä	Talousarvio	Talousarvio+ muutos	Toteuma	Toteuma-%	Ennuste	Toteuma edellinen vuosi	Muutos-%	TA kuukausi	Ero-%
Henkilöstökulut	-10 596	-10 596	-2 652	25 %	-12 007	-2 549	4 %	-2 649	0 %
Palvelujen ostot	-33 110	-33 110	-63	0 %	-33 110	-454	-86 %	-8 280	-99 %
Yhteensä	-43 706	-43 706	-2 716	6 %	-45 117	-3 003	-10 %	-10 929	-75 %

21.5.2026

19

- Talousraportti on tuotettu Kuntamaiseman grafiikkoja käyttäen, josta on avoin versio julkaistu kunnan nettisivuilla
 - Tutustu Vihtiin:
- Talousraportin lukuohje
 - **Talousarvio** = alkuperäinen talousarvio
 - **Talousarvio + muutos** = alkuperäinen talousarvio ja vuoden aikana tehdyt talousarviomuutokset
 - **Toteuma** = Tarkasteluhetken toteuma
 - **Toteuma-%** = Tarkasteluhetken toteumaprosentti verrattuna Talousarvio + muutos
 - **Ennuste** = viimeisin ennuste koko vuoden toteumasta
 - **Toteuma edellinen vuosi** = Edellisen vuoden vastaava toteuma vastaavalta ajankohdalta
 - **Muutos - %** = Edellisen vuoden vastaavan toteuman muutosprosentti nykyiseen toteumaan verrattuna
 - **TA kuukausi** = Talousarviovuoden kuukausittainen budjettiarvio
 - **Ero-%** = Prosentuaalinen ero tarkasteluhetken toteuman ja TA-kuukauden välillä