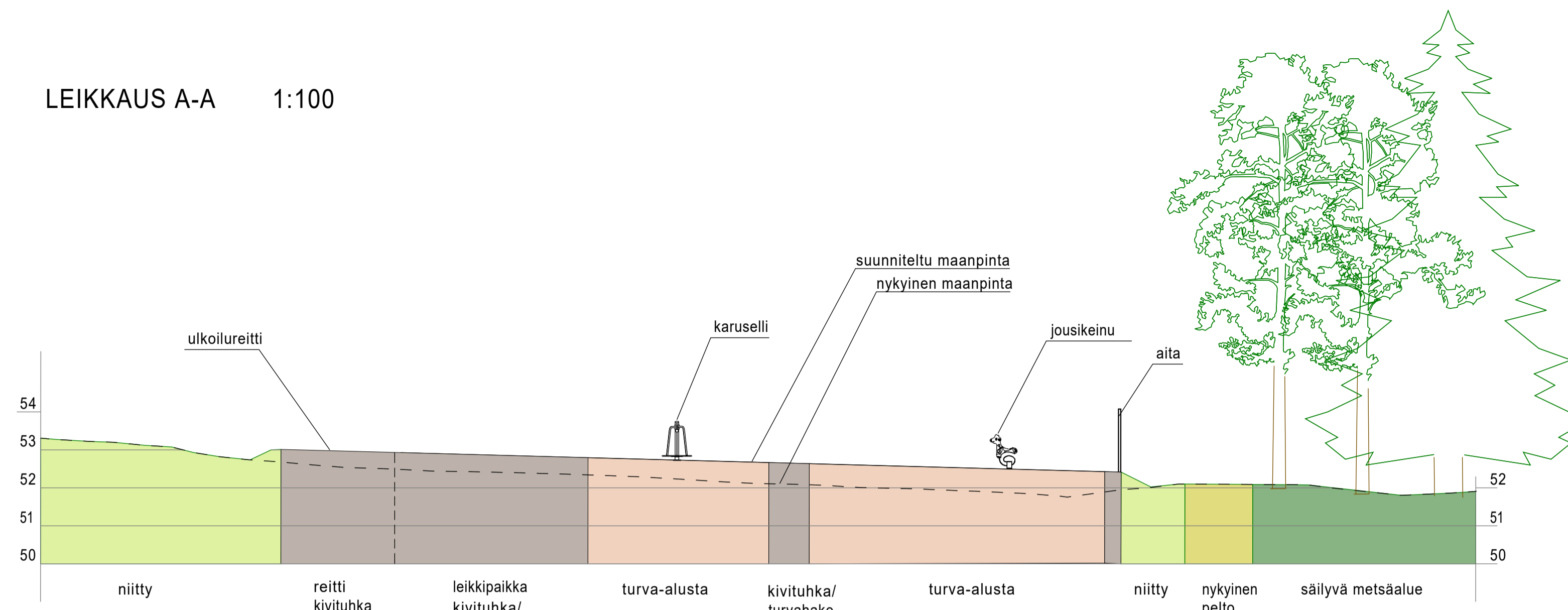
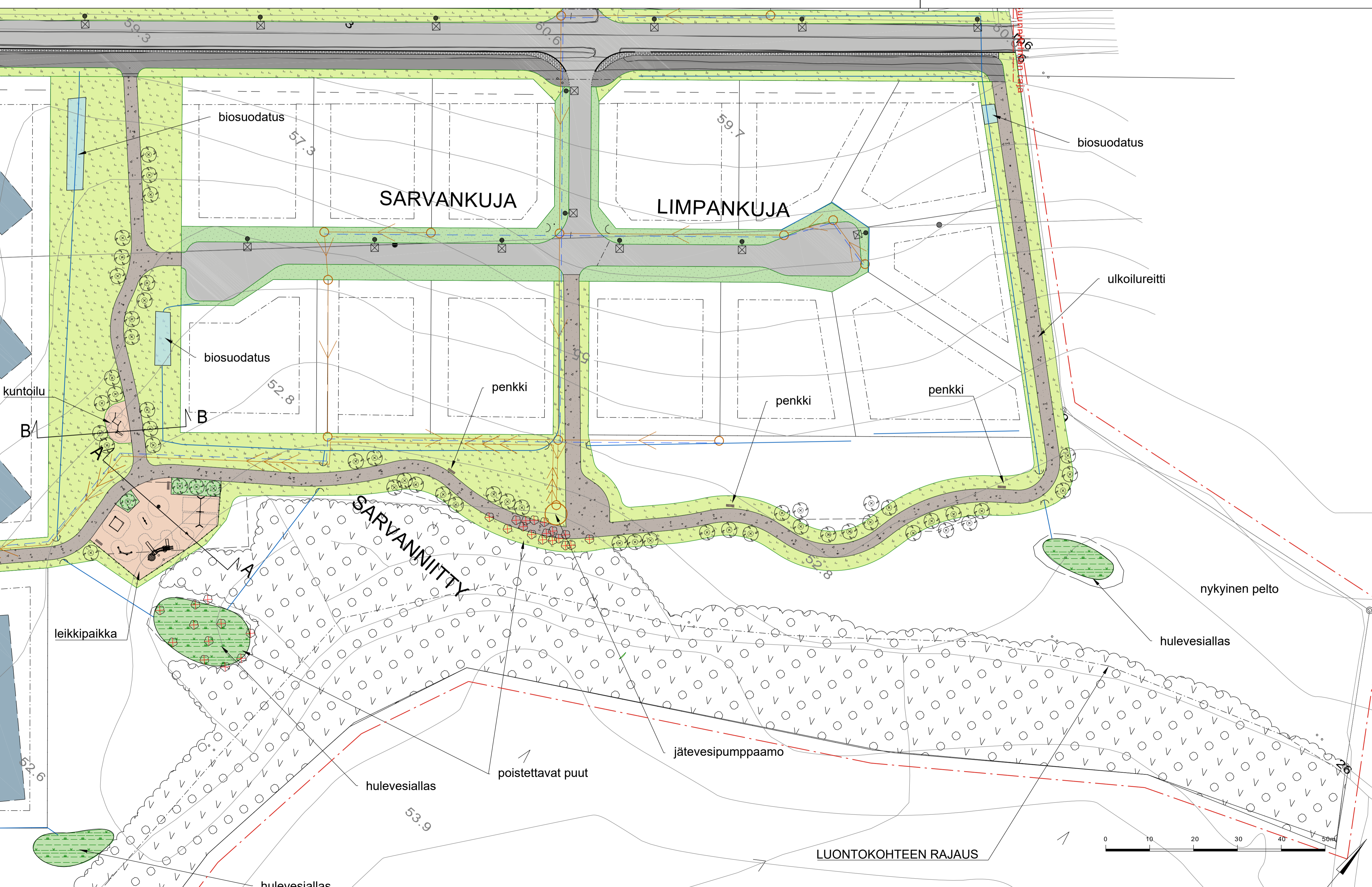
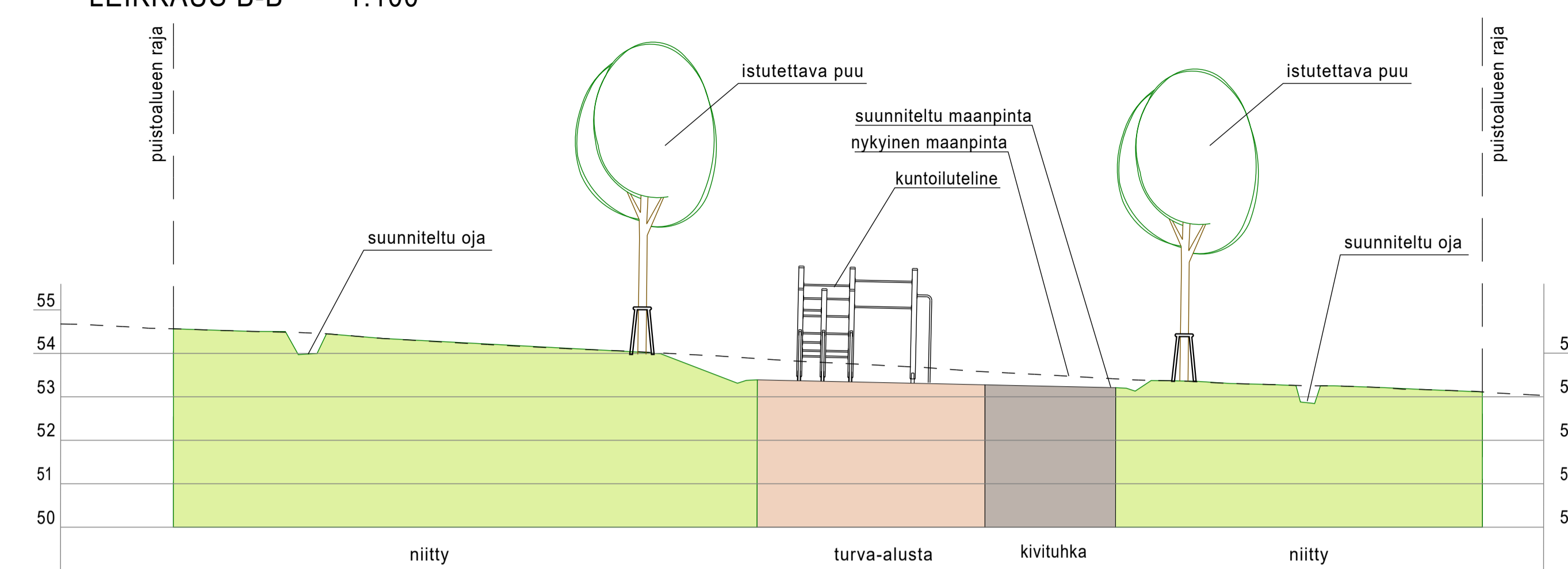


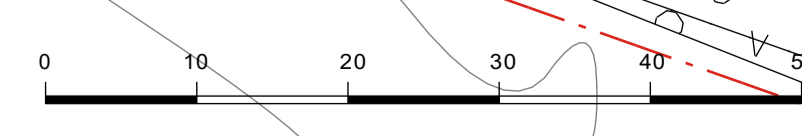
LEIKKAUS A-A 1:100



LEIKKAUS B-B 1:100



- MERKKIEN SELITYKSET
- suunnittelualan raja
 - uusi rakennus
 - asfaltti, ajotie
 - asfaltti, jkpp
 - betonikivi
 - kivituhka, reitin leveys 3m
 - turva-alusta
 - nykyinen metsäalue
 - ✕ poistettava puu
 - istutettava puu
 - pensasistutus
 - nurmi
 - niitty
 - hulevesiallas
 - biosuodatus
 - uusi oja
 - rumpu
 - leikkiväline
 - kuntoiluväline
 - pyöräteline
 - penkki
 - aita
 - valaisin
 - vesijohto
 - jätevesiviemäri
 - painejätevesiviemäri
 - jätevesipumppaamo



Numero	Päiväys	Muutos	Suunnittelija		
Koordinaatisto GK24 ja korkeusjärjestelmä N2000					
Nummela		Kuikka		Korkeus	Työnumero
Kuikun asemakaava-alue SARVANNIITY			Puistosuunnitelma Asemapiirustus		
			Leikkaus A-A 1:500		
			Leikkaus B-B 1:100		
Suunnittelija		Hanke nro	Piirustuksen nro	Revisio	
VIHDIN KUNTA Yhdyskuntateknikan palvelut		MAS	9273	902	
Päiväys	Yhdyskuntateknikan päättökä	Tekijä		P54322	
2.4.2026	Jarkko Hämäläinen	FCG Rakennettu Ympäristö Oy		Suunn./Piirt. M. Lamminen	
		Osmontie 34, PL 950, 00601 Helsinki		Tarkastaja T. Tuominen	
		Puh. 010 4060		Yhteysthenkilö S. Parikka	
		www.fcg.fi			