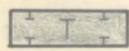
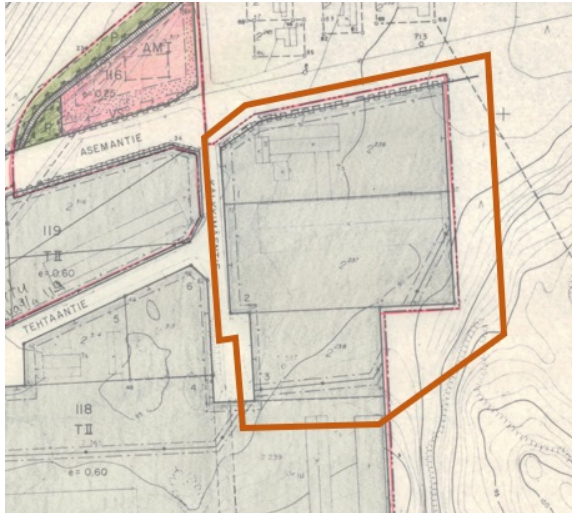


Asemakaavaa muutetaan 25.1.1981 hyväksytyin asemakaavan N31 teollisuus- ja varastorakennusten (T) korttelin rakennuspaikoilla 1-3 ja 7.3.1972 hyväksytyin asemakaavan N4 maatalousalueella (M).

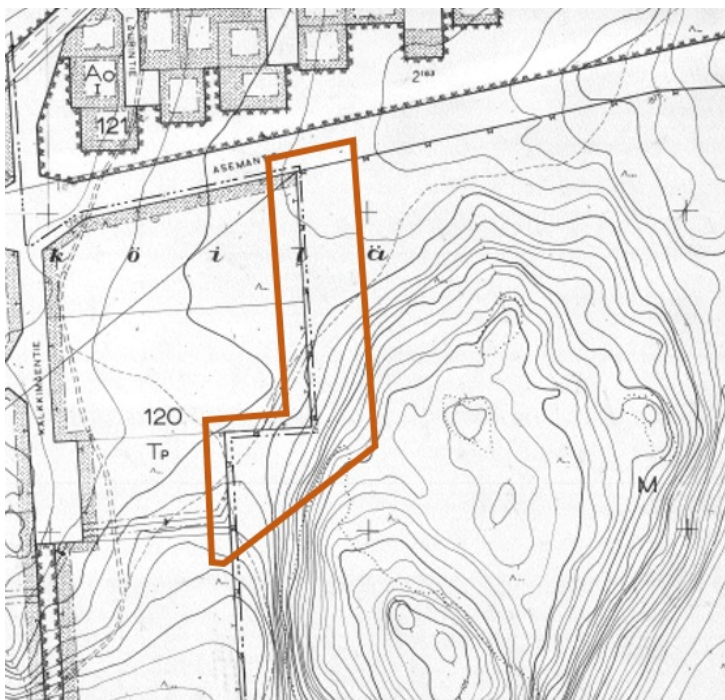


Teollisuus- ja varastorakennusten korttelialue.

Naapurirakennuspaikan rajalle tai 5 metriä sitä lähemmäksi rakennettavan rakennuksen rajanpuoleiseen seinään ei saa tehdä muita aukkoja kuin ikkunoita, joiden on oltava vähintään 160 cm lattian yläpuolella.

Korttelialueiden pihat tulee suunnitella ja rakentaa siten, että estetään likaantuneiden pintavesien haittavaikutukset pohjavesille.

Muutosalue kaavan N31 kartalla



Muutosalue kaavan N4 kartalla