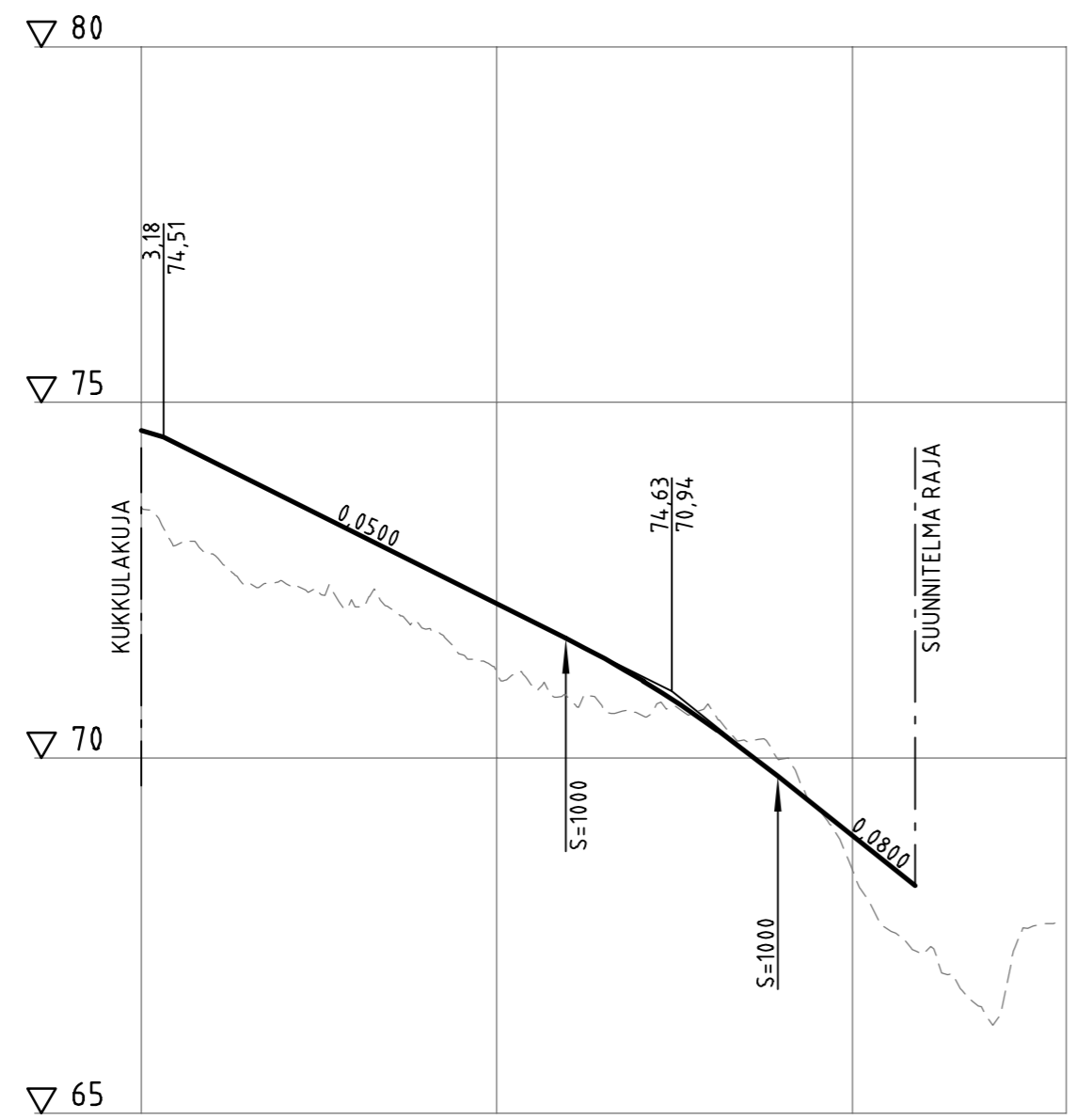
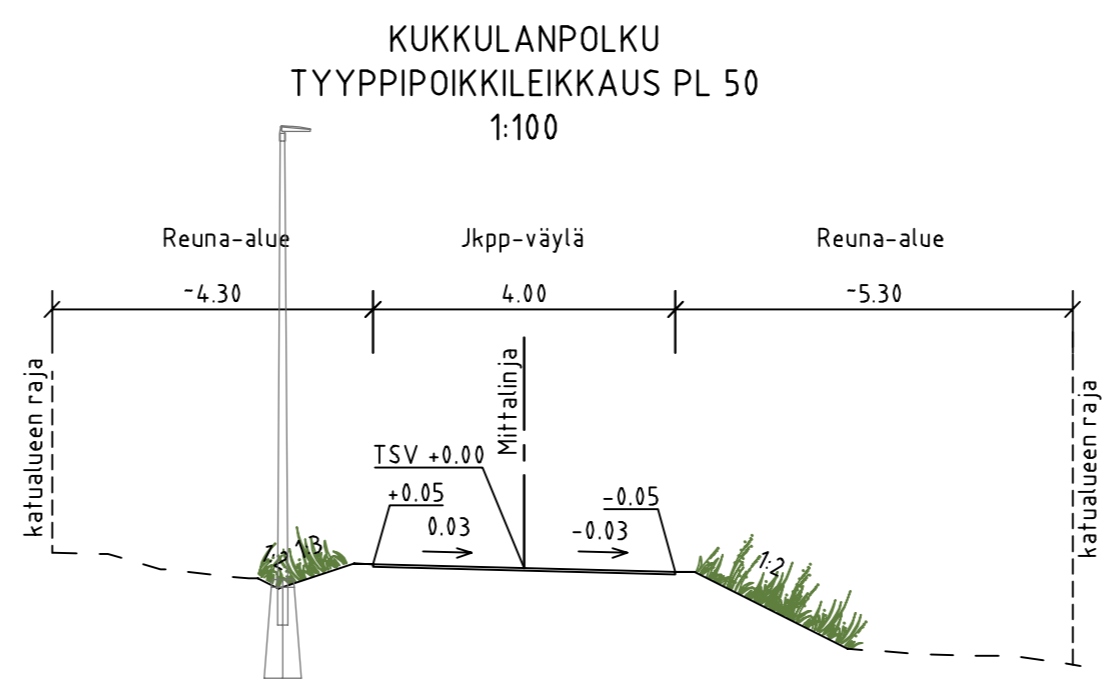


\\files\Projects\RFI2023\N01459\1510078835_Etela_Nummelan_tyopaikka-alue\03_TULOSTUS\02_Dwg\201-203A-204A-207_pit_ty_Etela_Nummelan_tyopaikka-alue_A.dwg

KUKKULAPOLKU

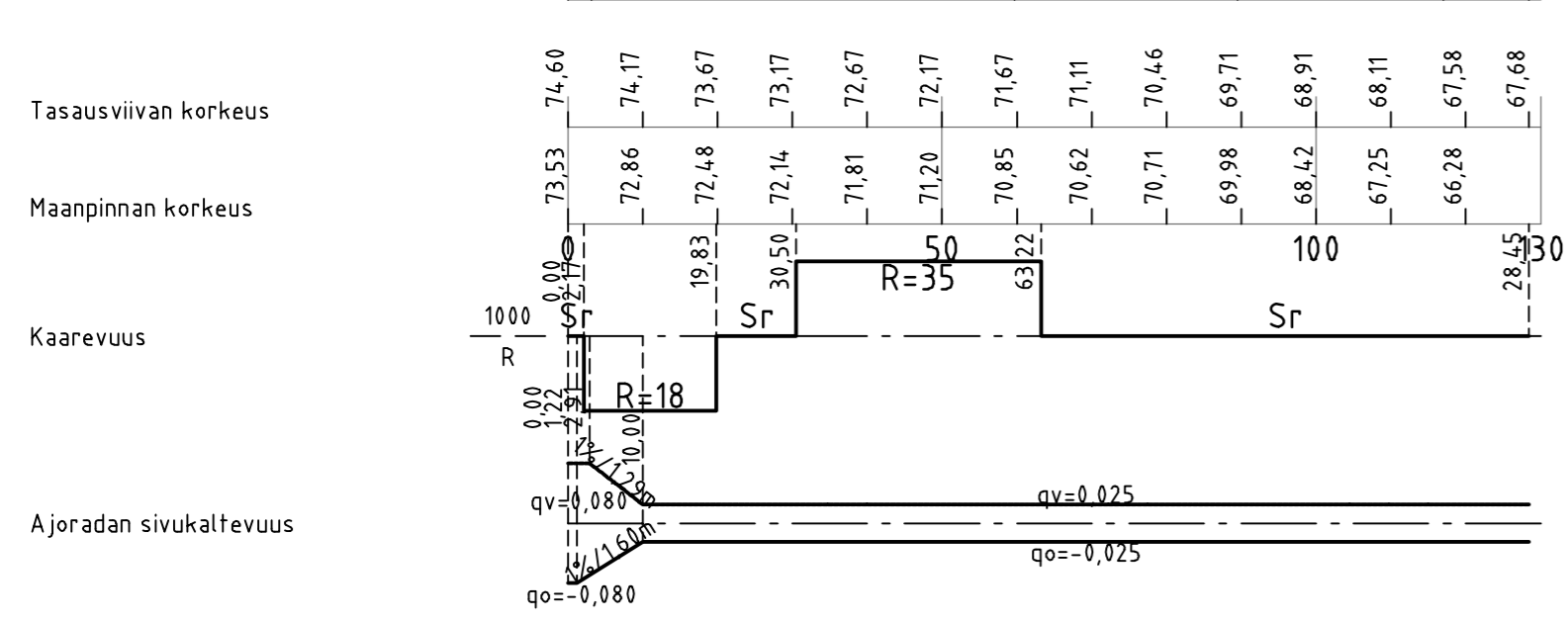


VANHA TURUNTIE



Päällysrakenne
Putkien perustamistapa
Kaivantokaltevuus/tuenta

Matka	3,18	56,53	59,71	29,81	89,52	27,45	116,97	11,48
Kaltevuus / pyörityssäde	-0,03	-0,05		S=1000		-0,08		0,012



ella 12122023 § 152 liite 6

Koordinaattijärjestelmä	ETRS-GK24
Korkeusjärjestelmä	N2000

A		Kukkulapolun paalutus muuttunut alkupäästä		11.10.2023
Tunn.	Lukum.	Muutos	Nimim.	Päiväys
Rakennuskohteen nimi ja osoite		Piiirustuksen sisältö		Mittakaava
VIHDIN KUNTA Etelä Nummelaan työpaikka-alue Kukkulapolku Katusuunnitelma		Pituusleikkaus Tyyppi- ja poikkileikkaukset		1:100/1:1000 1:100
Ramboll Niemenkatu 73 15140 LAHTI puh. 020 755 611 www.ramboll.fi		Suunn.ala	Työnro	Tiedosto
		TKA		
		Piiirustusno	Muutos	
		204	A	
hiiv.	suunn.	piir.	pvm	
A. Vaittinen	A. Vaittinen, P. Rönnholm	NOROLA	7.9.2023	