



Finnish
Consulting
Group

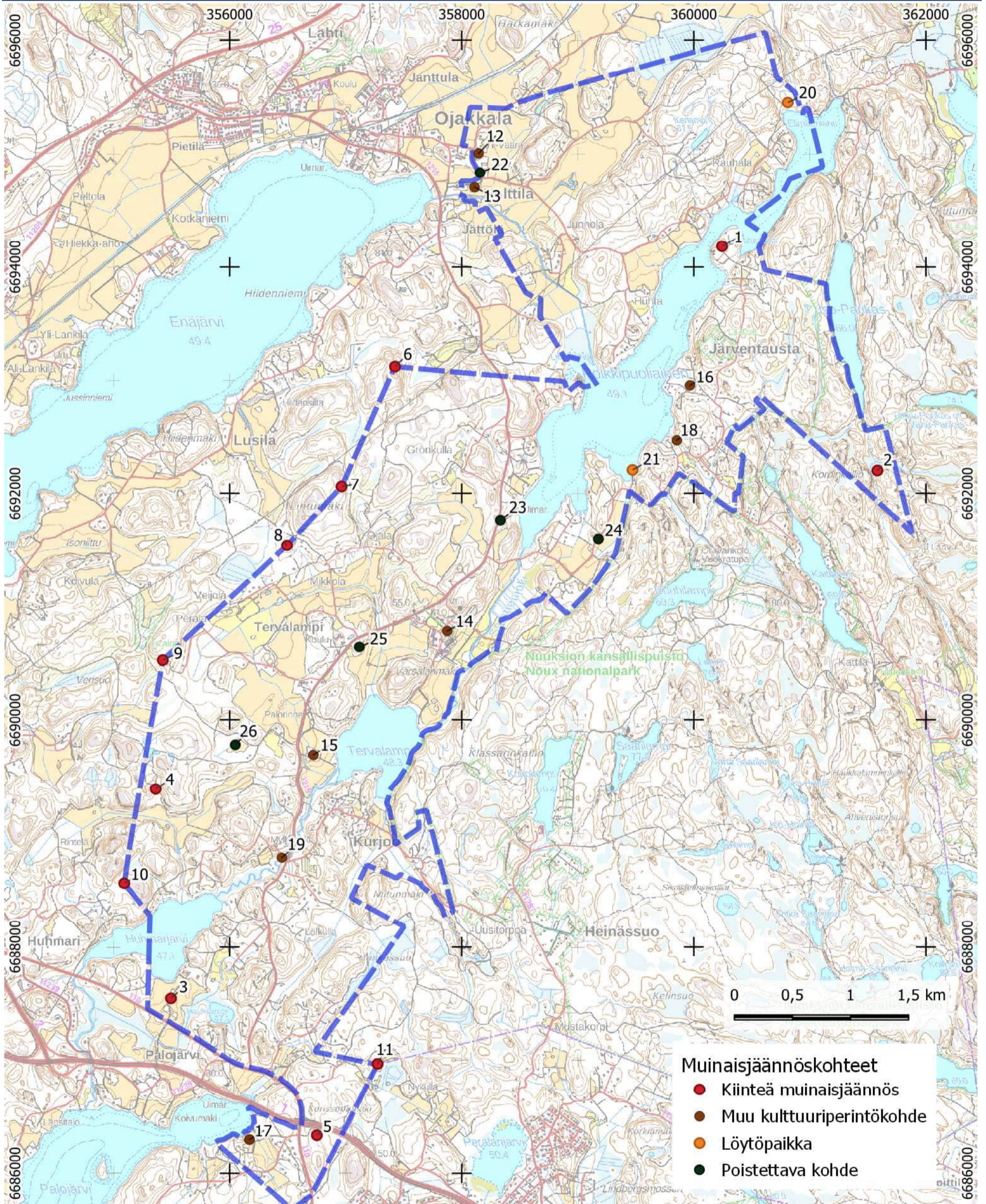
Tervalammen osayleiskaava

KOHDELUETTELOT

11.4.2023

Sisällysluettelo

1. Muinaisjännökset	2
2. Rakennettu kulttuuriympäristö	4
3. Luonto	7



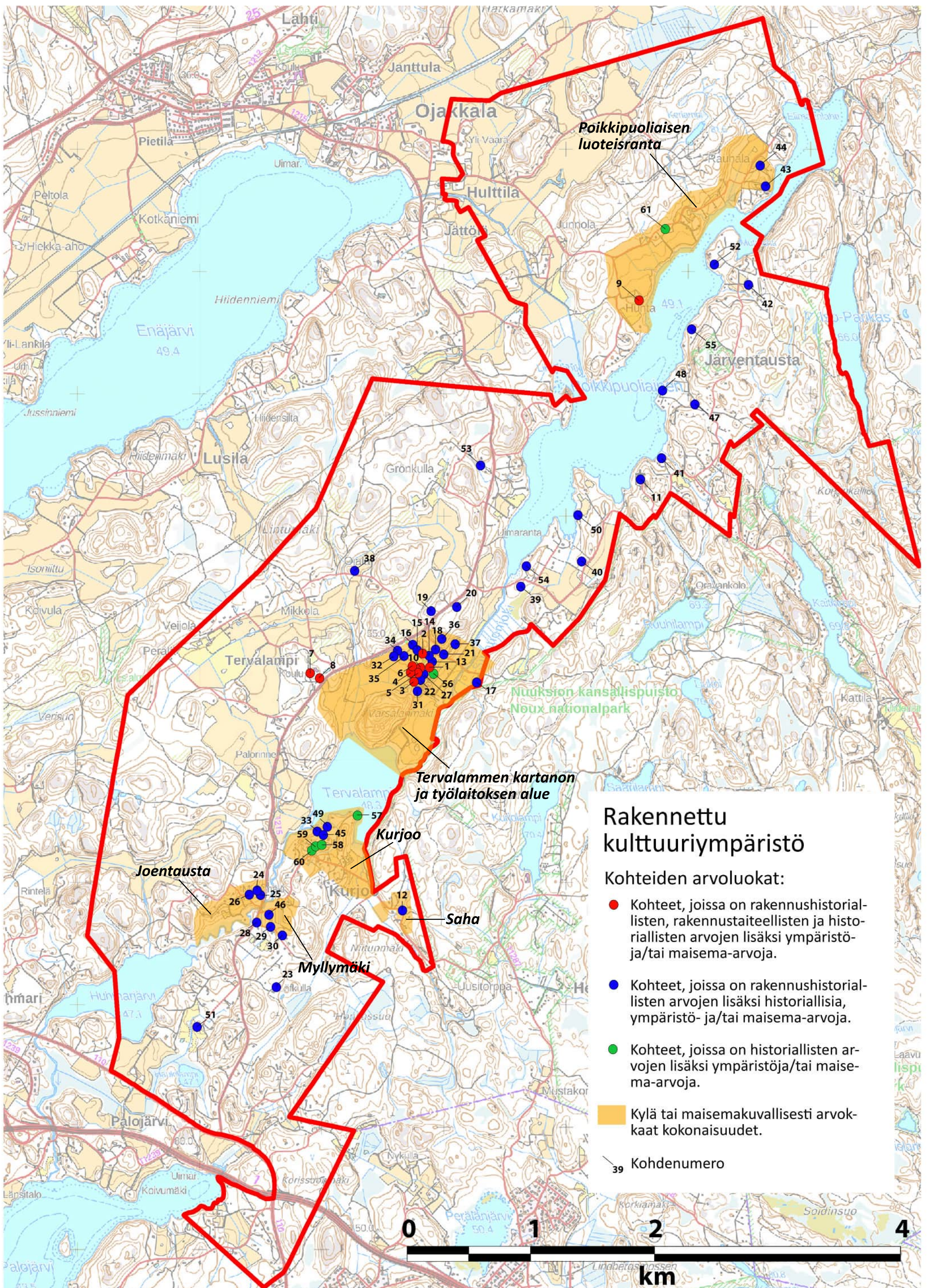
Tervalammen oyk, P45723, FCG Finnish Consulting Group Oy, 2023

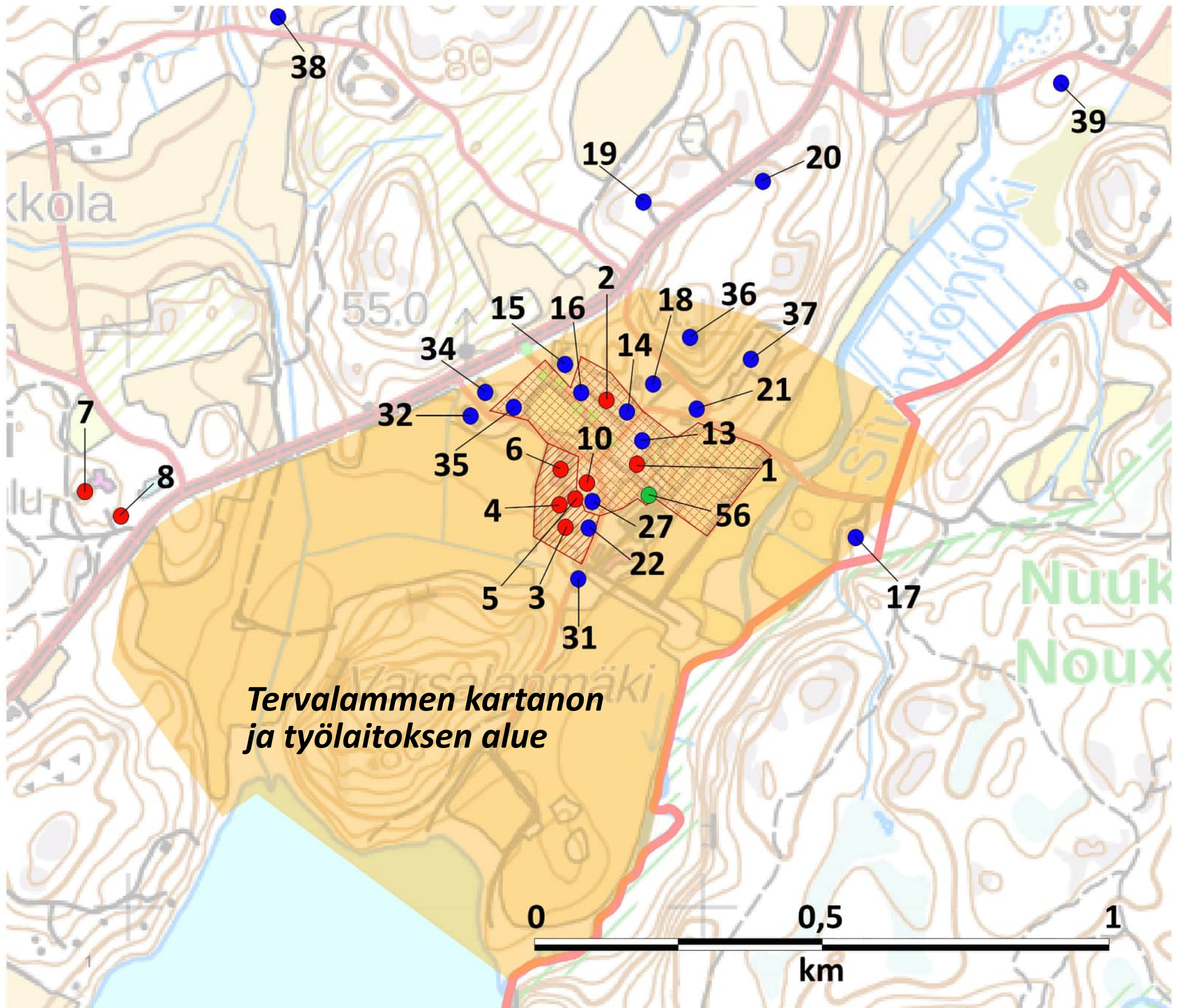
VIHTI Tervalampi OYK
Arkeologinen inventointi 2022



Arkeologiset kulttuuriperintökohteet

Nro	Kohteen nimi	Tunnus	Status	Tyyppi	Ajoitus	Kaavamerkintä
1	Holma	927010018	Kiinteä muinaisjäänös	Kivirakenteet, röykkiöt	Esihistoriallinen	sm
2	Korpinkallio	1000021086	Kiinteä muinaisjäänös	Työ- ja valmistuspaikat	Historiallinen	sm
3	Pohjatalo	1000007672	Kiinteä muinaisjäänös	Asuinpaikka	Kivikautinen	sm
4	Lemmoo	Uusi kohde	Kiinteä muinaisjäänös	Työ- ja valmistuspaikat, hiilimiilut	Historiallinen	sm
5	Männistö	Uusi kohde	Kiinteä muinaisjäänös	Työ- ja valmistuspaikat, hiilimiilut	Historiallinen	sm
6	Rajamäki	Uusi kohde	Kiinteä muinaisjäänös	Kivirakenteet, rajamerkit	Historiallinen	sm
7	Weiniän knä rå	Uusi kohde	Kiinteä muinaisjäänös	Kivirakenteet, rajamerkit	Historiallinen	sm
8	Kauriskallio	Uusi kohde	Kiinteä muinaisjäänös	Kivirakenteet, rajamerkit	Historiallinen	sm
9	Mäntymäki	Uusi kohde	Kiinteä muinaisjäänös	Kivirakenteet, rajamerkit	Historiallinen	sm
10	Palokallio	Uusi kohde	Kiinteä muinaisjäänös	Kivirakenteet, rajamerkit	Historiallinen	sm
11	Wackuri rå	Uusi kohde	Kiinteä muinaisjäänös	Kivirakenteet, rajamerkit	Historiallinen	sm
12	Hulttila (Hultila) Väärä	1000020784	Muu kulttuuriperintökohde (oli mahdollinen muinaisjäänös)	Asuinpaikat, kyläpaikat	Historiallinen	s
13	Hulttila (Hultila) Häsä	1000020785	Muu kulttuuriperintökohde (oli mahdollinen muinaisjäänös)	Asuinpaikat, kyläpaikat	Historiallinen	s
14	Tervalammen kartano	Uusi kohde	Muu kulttuuriperintökohde	Asuinpaikat	Historiallinen	-
15	Tervalampi	1000021620	Muu kulttuuriperintökohde (oli mahdollinen muinaisjäänös)	Asuinpaikat, kyläpaikat	Historiallinen	s
16	Haudanniemi	927010019	Muu kulttuuriperintökohde (aiemmin kiinteä muinaisjäänös)	Kivirakenteet, latomukset	Ajoittamaton	s
17	Palojärvi Heijalan torppa	1000023690 (1000036139)	Muu kulttuuriperintökohde (mahdollinen muinaisjäänös)	Asuinpaikat, torpat	Historiallinen	s
18	Mäkipelto	Uusi kohde	Muu kulttuuriperintökohde	Työ- ja valmistuspaikat, vesimyllyt	Historiallinen	s
19	Myllymäki I	Uusi kohde	Muu kulttuuriperintökohde	Työ- ja valmistuspaikat, vesimyllyt	Historiallinen	s
20	Yliväärnä	1000007648	Löytöpaikka	Löytöpaikat, irtolöytöpaikat	Kivikautinen	s
21	Nuottalahti	1000021089	Löytöpaikka	Löytöpaikat, irtolöytöpaikat	Kivikautinen	s
22	Häsä	1000036181	Poistettava kohde (oli mahdollinen muinaisjäänös)	Asuinpaikat, torpat	Historiallinen	-
23	Santa-ahde	1000036148	Poistettava kohde (oli mahdollinen muinaisjäänös)	Asuinpaikat, torpat	Historiallinen	-
24	Jokirinne	1000036149	Poistettava kohde (oli mahdollinen muinaisjäänös)	Asuinpaikat, torpat	Historiallinen	-
25	Tervalampi	1000036147	Poistettava kohde (oli mahdollinen muinaisjäänös)	Asuinpaikat, torpat	Historiallinen	-
26	Riihelä	1000036145	Poistettava kohde (oli mahdollinen muinaisjäänös)	Asuinpaikat, torpat	Historiallinen	-





Tervalammen kartanon ja työlaitoksen alue

Keskeisen kartanoalueen muodostaa Tallitien ja Lehmuskujan sekä Puutarhakuja ja Huvilamäentien väliin jäävä alue, jolle kartanoaikaiset rakennukset sijoittuvat. Myös alueen kasvillisuus – lehmuskuja, kartanon päärakennuksen ympärillä oleva puutarha ja Lehmuskujan lounaispuoleinen avoin nurmialue – periytyy kartanoajalta. Keskeinen kartanoalue on esitetty kartalla vinoruudutettuna. Keskeinen työlaitosalue sijoittuu kartanoalueen lounaispuolelle ja käsittää työlaitosta varten 1950-luvulla valmistuneet huoltokodin, keittiön ja ruokalan sekä poliklinikan. Alueella on myös 1960-luvulla valmistuneet lämpökeskus ja huoltola. Yhdessä rakennukset muodostavat tiiviin työ- ja huoltolaitoksen aikaisen rakennuskokonaisuuden, jota yhdistää punatiilen käyttö julkisivuissa. Keskeinen työlaitosalue on esitetty kartalla vinoviivituksella. Tervalammen kartanon laajempi maisemakokonaisuus on esitetty punaisella rajauksella. Keskeisten kartano- ja työlaitosalueiden ulkopuolelle jäävät rakennukset ovat tärkeä osa kartanoaluetta. Kartanomaiseman kannalta tärkeimmät pellot ja metsäiset selänteet tai niiden reunat on rajattu alueeseen mukaan. Varsalanmäen pohjoispuolisen pellon yli avautuu Tervalammentielle avoimia näkymiä Tervalammelle ja kartanoalueelle. Varsalanmäen ja Tierlänmäen eheät metsän reunat muodostavat kehykset etenkin järvinäkymille. Varsalanmäen ja rakennetun kartanoalueen kaakkoispuolella puolestaan avautuu Siuntionjoki-laaksossa avoin viljelyja laidunmaisema, jota pitkin avautuu pitkiä lounais-koillisuuntaisiin näkymiä. Viljelymaisemaa reunustaa kaava-alueen kaakkoispuolelta alkava metsäinen Nuuksion selännealue, joka on kansallispuistoa.

Rakennettu kulttuuriympäristö

Kohteiden arvoluokat:

- Kohteet, joissa on rakennushistoriallisten, rakennustaiteellisten ja historiallisten arvojen lisäksi ympäristö- ja/tai maisema-arvoja.
- Kohteet, joissa on rakennushistoriallisten arvojen lisäksi historiallisia, ympäristö- ja/tai maisema-arvoja.
- Kohteet, joissa on historiallisten arvojen lisäksi ympäristö- ja/tai maisema-arvoja.
- Kylä tai maisemakuvallisesti arvokkaat kokonaisuudet.
- 39 Kohdenumero
- ▨ Tervalammen kartanon ydinalue
- ▨ Keskeinen työlaitoksen alue

Symbolin väri kartalla	Nro	Nimi	Aiempi inventointi	Aiemman inventoinnin kohdenumero	FCG:n laatima raportti		Kokonaisuus	Arvot	Suositeltu kaava-merkintä
					Kohde	Sivu			
	1	Kartanon päärakennus, 1830 valmistunut empiretyylinen päärakennus	Tervalampi 2000	1	4.1.1	23	1	R A H Y M	sr-1
	2	Pehtoorin talo, 1800-luvun loppupuolen asuinrakennus	Tervalampi 2000	4	4.1.4	25	1	R A H Y M	sr-1
	3	Keittiö ja ruokala, työlaitoksen keittiö- ja ruokalarakennus vuodelta 1952	Tervalampi 2000	12	4.1.12	31	1	R A H Y M	sr-1
	4	Huoltokoti, työlaitoksen ensimmäinen osastorakennus vuodelta 1951	Tervalampi 2000	14	4.1.11	29	1	R A H Y M	sr-1
	5	Poliklinikka, 1950-luvun punatiilinen rakennus	Tervalampi 2000	15	4.1.13	32	1	R A H Y	sr-1
	6	Huoltola, 1960-luvulle tyypillinen sosiaalihuollon rakennus	Tervalampi 2000	16	4.1.15	35	1	R A H Y M	sr-1
	7	Tervalammen koulu, vanha koulurakennus 1910	Tervalampi 2000	32	4.16	100	-	R A H M	sr-1
	8	Tervalammen koulu, tiilinen koulurakennus 1939	Tervalampi 2000	32	4.16	100	-	R A H M	sr-1
	9	Huhta, 1920-luvun klassismia edustava hyvin säilynyt asuinrakennus	Tervalampi 2000	59	4.14.5	85	6	R A H M	sr-1
	10	Kartanon vaunuvaja/autotalli, 1800-1900-luvun taitten kivirakennus	Tervalampi 2000	17	4.1.9	29	1	R A H M	sr-1
	11	Nuottakoto, aikakaudelle tyypillinen leirikeskus vuodelta 1978	-	0	4.15.6	90		R H	sr-2
	12	Vanha Myllytie 158, hirsirakenteinen riihi	-	0	4.5.4	60	2	R H M	sr-2
	13	Säteri, kerroksellinen 1800-luvulta peräisin oleva rakennus	Tervalampi 2000	2	4.1.2	24	1	R H Y	sr-2
	14	Viljamakasiini 1814	Tervalampi 2000	3	4.1.3	25	1	R H Y	sr-2
	15	Renkitupa, kerroksellinen 1800-luvulta peräisin oleva asuinrakennus	Tervalampi 2000	5	4.1.5	26	1	R H Y M	sr-2
	16	Henkilökunnan asuinrakennus 1956	Tervalampi 2000	6	4.1.23	43	1	R H	sr-2
	17	Huvilamäki, muonamiehen asunto, 1800- ja 1900-lukujen vaihteessa rakennettu talo	Tervalampi 2000	9	4.2.1	50		R H	sr-2
	18	Pilvilinna, henkilökunnan asuinrakennus, valmistettu 1970-luvulla	Tervalampi 2000	9	4.1.20	40	1	R H	sr-2
	19	Pohjola, kartanon työväen asuinrakennus 1900-luvun alusta	Tervalampi 2000	10	4.2.2	50	-	R H	sr-2
	20	Kalliola, kartanon työväen asuinrakennus 1900-luvun alusta	Tervalampi 2000	10	4.2.2	50	-	R H	sr-2
	21	Työlaitoksen asuinrakennus 1948	Tervalampi 2000	11	4.1.18	39	1	R H Y	sr-2
	22	Lämpökeskus, työlaitoksen aluelämpökeskus vuodelta 1969	Tervalampi 2000	13	4.1.14	34	1	R M	sr-2
	23	Löfkulla, rakennusryhmä, navetta 1900-luvun alusta, asuinrakennus mahd. 1920-30-luvuilta	Tervalampi 2000	16	4.13	79	-	R H	sr-2
	24	Millhill (Myllymäki), päärakennus 1912, Sähjänraitti	Tervalampi 2000	17	4.8.1	75	5	R H Y	sr-2
	25	Millhill (Myllymäki), vaunuvaja/autotalli 1940-50, Sähjänraitti	Tervalampi 2000	17	4.8.1	75	5	R H Y	sr-2
	26	Koskirinne, rakennusryhmä Pohjois-Huhmarintien varressa	Tervalampi 2000	18	4.8.2	76	5	R H M	sr-2
	27	Kartanon työväen asuinrakennus 1800-1900-lukujen taite	Tervalampi 2000	18	4.1.7	27	1	R H Y	sr-2
	28	Vastamäki (Koivulan torppa), torppa 1700-luvulta	Tervalampi 2000	19	4.7.1	71	4	R H Y M	sr-2
	29	Vesakkomäki, 1930-luvulla lohkotettu ja rakennettu pienasumus	Tervalampi 2000	20	4.7.3	72	4	R H Y	sr-2
	30	Sampola, seurantalo, 1930-luvun tanssilava, katettu 1940-luvulla	Tervalampi 2000	21	4.7.4	74	4	R H Y	sr-2
	31	Talousrakennus, valmistunut 1940-luvulla	Tervalampi 2000	22	4.1.27	46	1	R H M	sr-2
	32	Työlaitoksen verstaas ja korjaamo 1950	Tervalampi 2000	25	4.1.24	44	1	R H M	sr-2
	33	Rauhala, rakennettu mahd. kesähuvilaksi 1950-luvulla	Tervalampi 2000	26	4.6.5	67	3	R H M	sr-2
	34	Kalustovaja, 1950-luvulla valmistunut työlaitoksen rakennus	Tervalampi 2000	26	4.1.25	45	1	R H Y	sr-2
	35	Väentupa, 1800-1900 luvun taitten aumakattoinen rakennus	Tervalampi 2000	28	4.1.6	27	1	R H Y	sr-2
	36	Vesitorni 1956	Tervalampi 2000	29	4.1.30	49	1	R H	sr-2
	37	Työlaitoksen karjarakennus, 1930-1940	Tervalampi 2000	30	4.1.17	38	1	R H M	sr-2
	38	Ojala, kartanon puutarhurin asunto 1920-luvulta	Tervalampi 2000	38	4.2.3	51	-	R H	sr-2
	39	Jokirinne, päärakennus vuodelta 1924	Tervalampi 2000	40	4.15.1	87	-	R H	sr-2
	40	Uusimäki, asuinrakennus 1920-luvulta	Tervalampi 2000	41	4.15.4	89	-	R H	sr-2
	41	Pentti, kaksikerroksinen vuonna 1918 valmistunut huvila	Tervalampi 2000	45	4.15.7	91	-	R H	sr-2
	42	Pohjola, 1800-1900-luvun hirsirakennus, entinen torppa	Tervalampi 2000	57	4.15.14	97	-	R H	sr-2
	43	Metsola, vuonna 1935 valmistunut kesähuvila	Tervalampi 2000	61	4.14.1	82	6	R H M	sr-2
	44	Rauhala, lohkotila 1923, 1900-luvun alun rakennuksia	Tervalampi 2000	62	4.14.2	83	6	R H M	sr-2
	45	Suvilahti, kesähuvila 1930-1940-luvulta	Tervalampi 2010	13	4.6.4	67	3	R H M	sr-2
	46	Katajikko, asuinrakennus 1910-1920-luvulta	Tervalampi 2010	20	4.7.2	72	4	R H Y	sr-2
	47	Haudanniemi, Häsän vanha torppa, 1800-1900-luvun taitteen rakennukset	Tervalampi 2012	2	4.15.8	92	-	R H	sr-2
	48	Kiviranta, 1920-1930-lukujen asuinrakennus, mansardikatto, hirsirunko	Tervalampi 2012	10	4.15.9	93	-	R H	sr-2
	49	Leporanta, kesähuvila 1940-luvulta	Tervalampi 2012	17	4.6.7	69	3	R H	sr-2
	50	Peikkokallio, 1945 valmistunut kesähuvila	Tervalampi 2012	28	4.15.5	90		R H	sr-2
	51	Peltola, 1900-luvun alkupuoliskon vaihteissa rakennettu asuintalo, pihapiiri	Tervalampi 2012	29	4.10	77	-	R H M	sr-2
	52	Poukama, 1920-1930-lukujen vaihteissa rakennettu huvila	Tervalampi 2012	31	4.15.15	98	-	R H M	sr-2
	53	Rinne, 1940-luvun alussa rakennettu kesähuvila, Toivo Pekkasen huvila	Tervalampi 2012	38	4.4	55	-	R H	sr-2
	54	Salmela, 1930-luvun huvila	Tervalampi 2012	39	4.15.2	88	-	R H	sr-2
	55	Urpala, 1800-luvulta ja 1900-luvun alkuun rakennetut perinteiset hirsirakennukset	Tervalampi 2012	47	4.15.11	95	-	R H M	sr-2
	56	Puutarhurin asunto "Paratiisi", asuinrakennus 1890-luvulta, alueen 1 osa	Tervalampi 2000	19	4.1.8	28	1	H Y	sk
	57	Koivuniemi, vuonna 1937 valmistunut kesähuvila, alueen 5 osa	Tervalampi 2000	27	4.6.6	68	3	H M	sk
	58	Fridhyddan, asuinrakennus 1940-1950-luvuilta, alueen 5 osa	Tervalampi 2010	16	4.6.3	66	3	H Y	sk
	59	Kurju, asuinrakennus mahd. 1940-luvulta, alueen 5 osa	Tervalampi 2010	17	4.6.2	65	3	H Y	sk
	60	Koivuuri, asuinrakennus mahd. 1940-luvulta, alueen 5 osa	Tervalampi 2010	18	4.6.1	64	3	H Y	sk
	61	Rantahuhta, asuinrakennus vuodelta 1947, navetta 1940-50-luvulta, alueen 4 osa	Tervalampi 2012	32	4.14.3	84	-	H M	sk

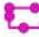
R Rakennushistoriallisia arvoja
A Rakennustaiteellisia arvoja
H Historiallisia arvoja
Y Ympäristöarvoja
M Maisema-arvoja

Symbolin väri kartalla	Alue	Nimi	FCG:n laatima raportti		Arvot	Suositeltu kaava-merkintä
			Kohde	Sivu		
	1	Keskeinen Tervalammen kartanon alue	4.1	20	Paikallisesti merkittävä rakennettu kulttuuriympäristö	sk
	2	Keskeinen Tervalammen työlaitosalue	4.1	20	Paikallisesti merkittävä rakennettu kulttuuriympäristö	sk
	3	Tervalammen työlaitoksen ja kartanon alue	4.1	20	Kyläkuullisesti merkittävä alue	sk
	4	Poikkipuolalaisen luoteisranta	4.14	87	Kylä- ja/tai maisemakuullisesti merkittävä alue	sk
	5	Kurju, Vanha Myllytie	4.6	63	Kylä- ja/tai maisemakuullisesti merkittävä alue	sk
	6	Saha, Vanha Myllytie	4.5	56	Kylä- ja/tai maisemakuullisesti merkittävä alue	sk
	7	Myllymäki	4.8	75	Kylä- ja/tai maisemakuullisesti merkittävä alue	sk
	8	Joentausta	4.7	70	Kylä- ja/tai maisemakuullisesti merkittävä alue	sk


Arvokkaat luontokohteet


 Vuonna 2022 kartoitetut kasvillisuus- ja luontotyyppi-kohteet

Lähtötiedot


 Natura-alue (SPA)

 Natura-alue (SAC)

 Luonnonsuojelualue (YSA)

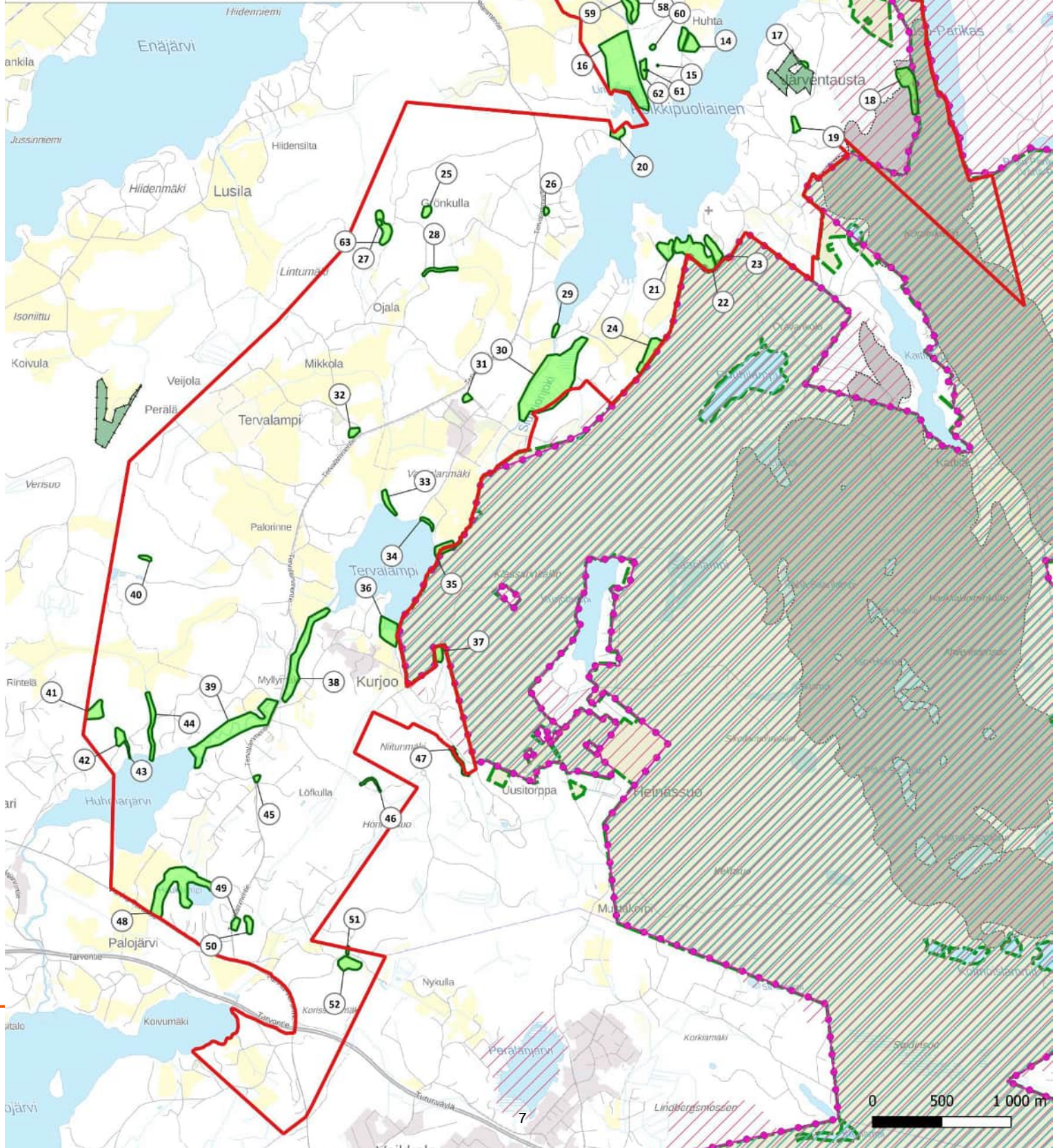
 Luonnonsuojelualue (VSA)

 Valtakunnallisesti arvokas kallioalue

 Soidensuojeluohjelman täydennys ehdotusalue

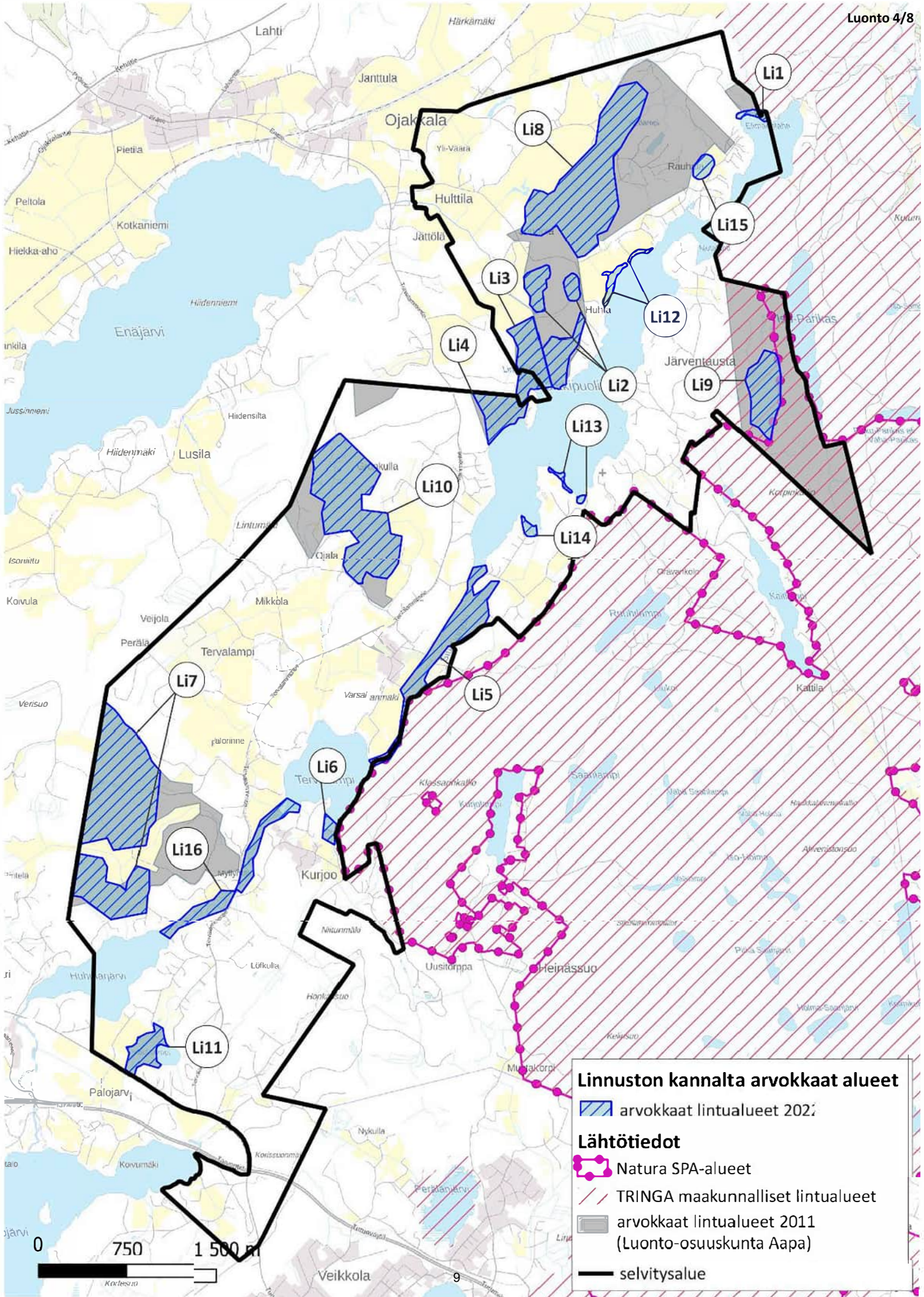
 Maakunnallisesti arvokas lintualue (MAALI, Tringa)

 Selvitysalue



Nro	Nimi	Suojeluperuste	Arvoluokka
LUONTOTYYPPIKOHEET, kaavamerkintä luo-1			
1	Rinteenaluslehto	Metsäl 10\$, Vesil 11\$, Uhanalaiset luontotyypit	1
2	Elimäenlahden rantaluhta	Metsäl 10\$, Uhanalaiset luontotyypit	3
3	Kerlampi	Uhanalaiset luontotyypit	4
4	Rauhalan rinnelehto	Metsäl 10\$, Uhanalaiset luontotyypit	3
5	Rauhalan rantaluhta	Metsäl 10\$, Uhanalaiset luontotyypit	3
6	Noro ja lähiympäristö	Metsäl 10\$, Vesil 11\$, Uhanalaiset luontotyypit	1
7	Rantahuhdan saraneva	Metsäl 10\$, Uhanalaiset luontotyypit	3
8	Noro ja lähiympäristö	Metsäl 10\$, Vesil 11\$, Uhanalaiset luontotyypit	1
9	Pitkäniitunmäen tuore lehto	Metsäl 10\$, Uhanalaiset luontotyypit	3
10	Rantahuhdan noro ja lehto	Metsäl 10\$, Vesil 11\$, Uhanalaiset luontotyypit	1
11	Hulttilanjoen jokivarsilehto	Metsäl 10\$, Uhanalaiset luontotyypit	3
12	Mutalahden rantaluhta	Metsäl 10\$, Uhanalaiset luontotyypit	3
13	Mutalahden tuore, keskiravinteinen lehto	Metsäl 10\$, Uhanalaiset luontotyypit	3
14	Huhdan lehto	Metsäl 10\$, Vesil 11\$, Uhanalaiset luontotyypit	1
15	Tihkupinta	Metsäl 10\$, Vesil 11\$, Uhanalaiset luontotyypit	1
16	Linnalahden rantaluhta ja rantasuo	Metsäl 10\$	3
17	Pihlajalahden pienialainen korpi	Metsäl 10\$, Uhanalaiset luontotyypit	3
18	Järeäpuustoinen aitokorpi	Metsäl 10\$, Uhanalaiset luontotyypit	3
19	Järventaustan lehtomainen kangas	Luontotyypit, Uhanalaiset luontotyypit	3
20	Linnakallion lehto	Metsäl 10\$, Uhanalaiset luontotyypit	3
21	Nuottalahden tuore lehto	Metsäl 10\$, Uhanalaiset luontotyypit	3
22	Nuottalahden rantaluhta, rinnelehdot ja kalliometsä	Metsäl 10\$, Uhanalaiset luontotyypit	3
23	Nuottalahden ruohokorpi	Metsäl 10\$, Uhanalaiset luontotyypit	3
24	Tuore keskiravinteinen lehto	Metsäl 10\$, Uhanalaiset luontotyypit	3
25	Saraneva	Metsäl 10\$, Uhanalaiset luontotyypit	3
26	Noro ja lehto	Metsäl 10\$, Vesil 11\$, Uhanalaiset luontotyypit	1
27	Perkkoonkallion suolampi	Metsäl 10\$, Vesil 11\$, Uhanalaiset luontotyypit	1
28	Isoissuon pelloilta laskeva puro	Metsäl 10\$, Uhanalaiset luontotyypit	3
29	Poikkipuolalaisen eteläinen rantaluhta	Metsäl 10\$, Uhanalaiset luontotyypit	3
30	Siuntionjoen rantaluhta	Metsäl 10\$, Uhanalaiset luontotyypit	3
31	Ratsutallin jalopuumetsikkö	Metsäl 10\$, Uhanalaiset luontotyypit	3
32	Suoreunainen lampi	Vesil 11\$, Uhanalaiset luontotyypit	1
33	Varsalanmäen rantalehto	Metsäl 10\$, Uhanalaiset luontotyypit	3
34	Rantaluhta	Metsäl 10\$, Avoluhat DD	4
35	Siuntionjoen laskuluhta	Metsäl 10\$, Uhanalaiset luontotyypit	3
36	Peltoniemen rantaluhta	Metsäl 10\$, Uhanalaiset luontotyypit	3
37	Puustoinen suo	Metsäl 10\$, Uhanalaiset luontotyypit	3
38	Siuntionjoki Tervalammesta etelään	Uhanalaiset luontotyypit	3
39	Siuntionjoki Huhmarjärvestä pohjoiseen	Uhanalaiset luontotyypit	3
40	Kalliomännikkö	Metsäl 10\$, Uhanalaiset luontotyypit	3
41	Avosuo	Metsäl 10\$, Uhanalaiset luontotyypit	3
42	Lehtokorpi ja puro	Metsäl 10\$, Uhanalaiset luontotyypit	3
43	Puronvarsilehto ja puro	Metsäl 10\$, Uhanalaiset luontotyypit	3
44	Lemmoon pelloilta laskeva puro	Metsäl 10\$, Uhanalaiset luontotyypit	3
45	Lehtolaikku	Uhanalaiset luontotyypit	4
46	Niitunmäen puro	Metsäl 10\$, Uhanalaiset luontotyypit	3
47	Puruoma	Metsäl 10\$, Uhanalaiset luontotyypit	3
48	Haukilampi ja lähiympäristö	Metsäl 10\$, Luontotyypit	3
49	Tuore runsaslähöpuustoinen kangas	Uhanalaiset luontotyypit	3
50	Rinteenaluslehto	Uhanalaiset luontotyypit	3
51	Puro	Metsäl 10\$, Uhanalaiset luontotyypit	3
52	Kangaskorpi	Uhanalaiset luontotyypit	3
53	Puro	Metsäl 10\$, Uhanalaiset luontotyypit	3
54	Tihkupinta	Metsäl 10\$, Uhanalaiset luontotyypit	3
55	Ruohokorpi	Metsäl 10\$, Uhanalaiset luontotyypit	3
56	Runsaslähöpuustoinen kangasmetsäalue	Uhanalaiset luontotyypit, Metso I-luokka	4
57	Varttunut, runsaslähöpuustoinen kangasmetsäalue	Uhanalaiset luontotyypit, Metso II-luokka	4
58	Runsaslähöpuustoinen kangasmetsäalue	Uhanalaiset luontotyypit, Metso I-luokka	4
59	Rinteenaluslehto	Uhanalaiset luontotyypit	3
60	Vähäpuustoinen jäkäläkallioalue	Metsäl 10\$, Uhanalaiset luontotyypit	4
61	Noro	Metsäl 10\$, Vesil 11\$, Uhanalaiset luontotyypit	1
62	Metsäluhta ja tuore runsasravinteinen lehto	Metsäl 10\$, Uhanalaiset luontotyypit	3
63	Vähäpuustoinen suo	Metsäl 10\$, Uhanalaiset luontotyypit	4

Luokka 1: Lainsäädännöllä turvatut kohteet, Luokka 2: Erityisen tärkeät, Luokka 3: Monimuotoisuutta turvaavat tai tukevat kohteet, Luokka 4: Muut huomion-arvoiset kohteet (kts. luontoseelvityksen arvotuskriteerit kohta 3.2. ja taulukko 1.).



Kohdenu- mero kaa- vakartalla	Kohdenu- mero luontosel- vityksessä	Nimi	Suojeluperuste	Arvo- luokka
LINNUSTOALUEET, kaavamerkintä luo-2				
1	Li1	Elimäenlahti	Linnustoalue	3
2	Li2	Huhdan metsäalue	Linnustoalue	3
3	Li3	Linnalahti	Linnustoalue	3
4	Li4	Linnalahden lounaispuolen metsä- alue	Linnustoalue	3
5	Li5	Siuntionjoen luhta ja jokivarsi	Linnustoalue	3
6	Li6	Tervalampi kaakko	Linnustoalue	3
7	Li7	Lemmoon metsät	Linnustoalue	3
8	Li8	Kerlammen metsät	Linnustoalue	3
9	Li9	Iso-Parkkaan metsä	Linnustoalue	3
10	Li10	Perkoon metsäalue	Linnustoalue	3
11	Li11	Haukilampi	Linnustoalue	3
12	Li12	Poikkipuolalaisen länsirannan luhdat	Linnustoalue	3
13	Li13	Nuottalahti	Linnustoalue	3
14	Li14	Papinniemen itäpuolen lahti	Linnustoalue	3
15	Li15	Rauhalan pellot	Linnustoalue	3
16	Li16	Siuntionjokivarsi	Linnustoalue	3

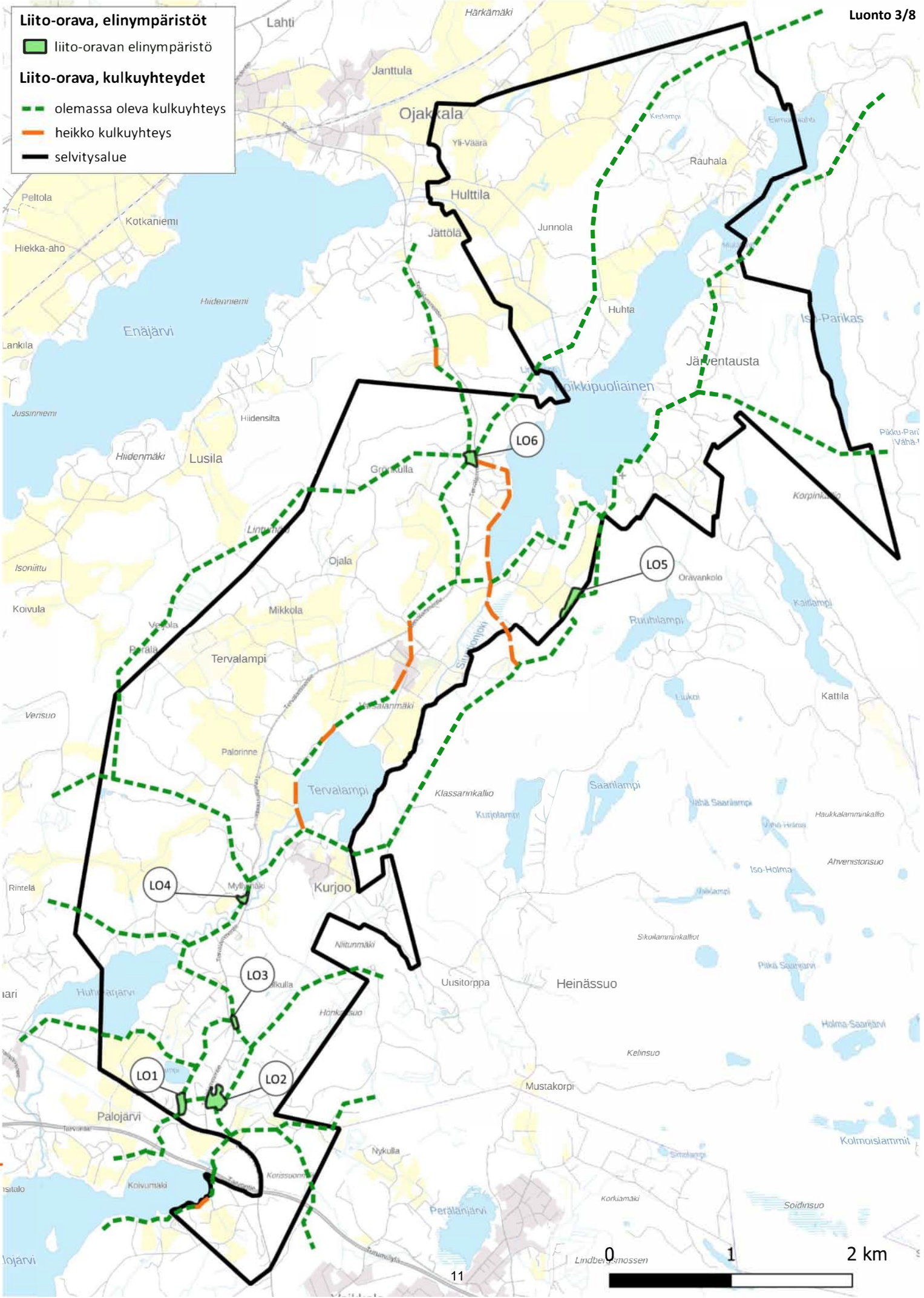
Luokka 1: Lainsäädännöllä turvatut kohteet, Luokka 2: Eriyisen tärkeitä, Luokka 3: Monimuotoisuutta turvaavat tai tukevat kohteet, Luokka 4: Muut huomionarvoiset kohteet (kts. luontoselvityksen arvotuskriteerit kohta 3.2. ja taulukko 1.).

Liito-orava, elinympäristöt

- liito-oravan elinympäristö

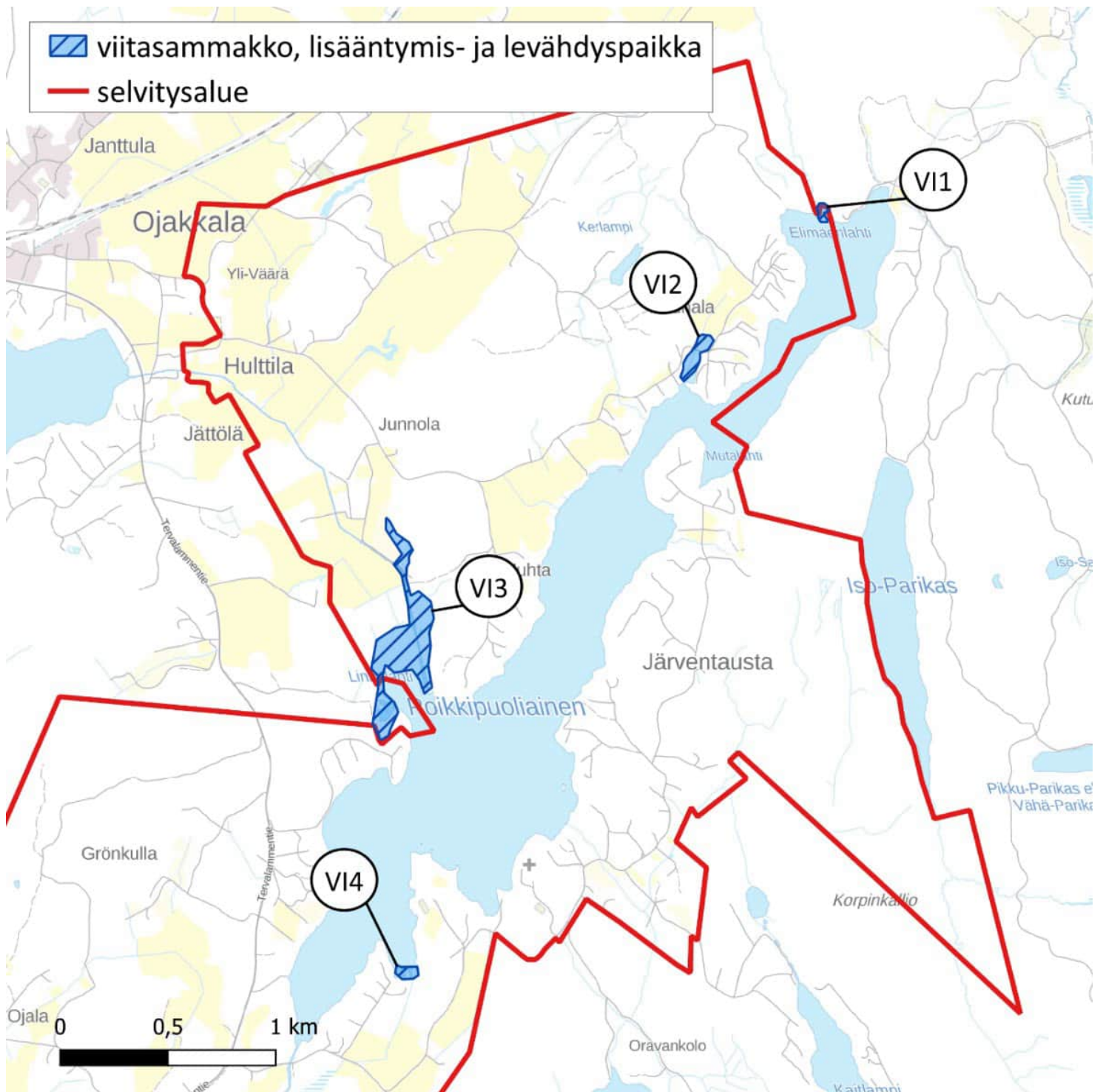
Liito-orava, kulkuyhteydet

- - - olemassa oleva kulkuyhteys
- - - heikko kulkuyhteys
- selvitysalue



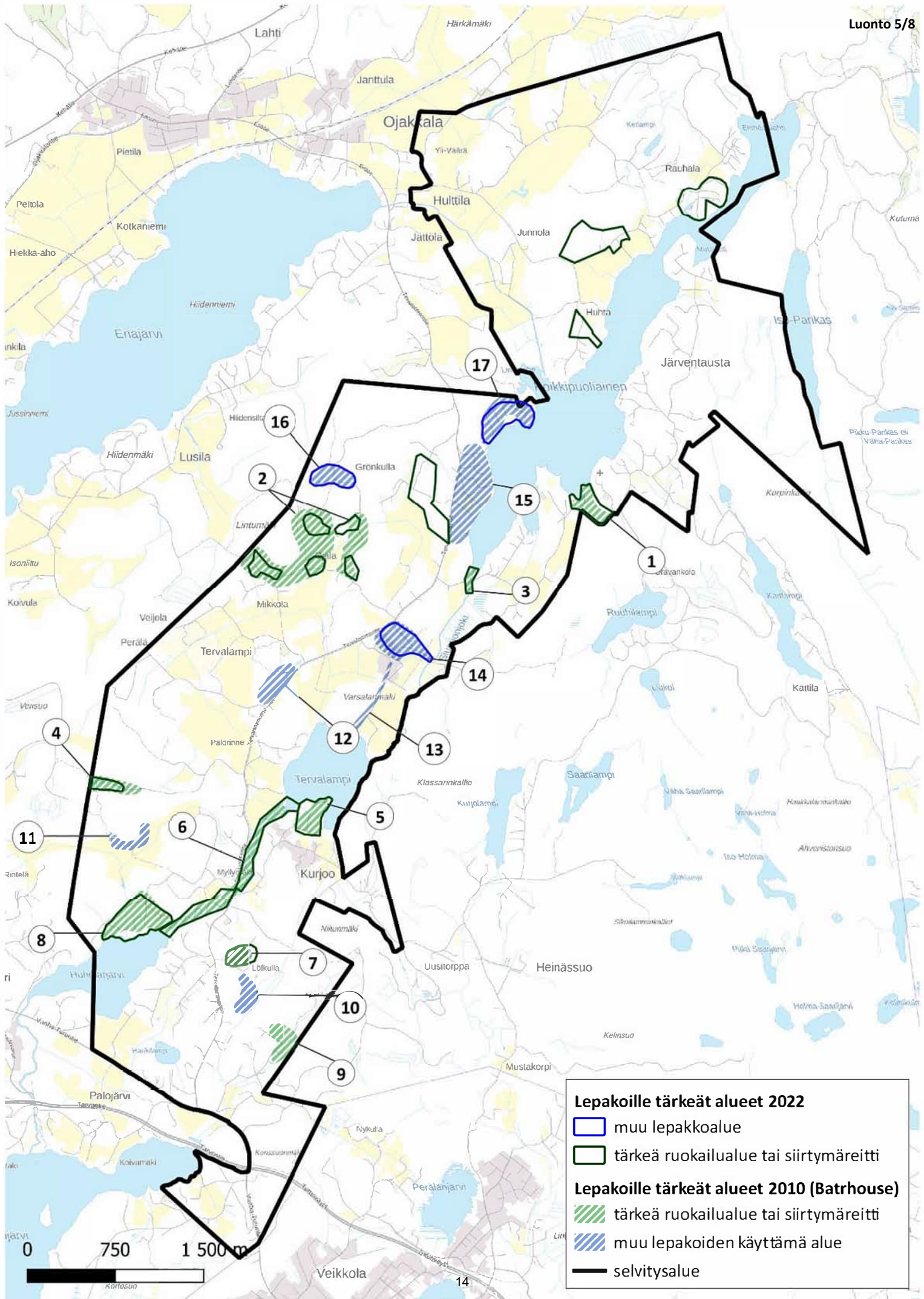
Kohdenu- mero kaa- vakartalla	Kohdenu- mero luon- toselvityk- sessä	Nimi	Suojeluperuste	Arvo- luokka
LIITO-ORAVAN ELINYMPÄRISTÖT, kaavamerkintä luo-3				
1	LO1	Liito-oravan elinympäristö	Luontodirektiivin liitteen IV(a) laji, lisääntymis- ja levähdyspaikka	1
2	LO2	Liito-oravan elinympäristö	Luontodirektiivin liitteen IV(a) laji, lisääntymis- ja levähdyspaikka	1
3	LO3	Liito-oravan elinympäristö	Luontodirektiivin liitteen IV(a) laji, lisääntymis- ja levähdyspaikka	1
4	LO4	Liito-oravan elinympäristö	Luontodirektiivin liitteen IV(a) laji, lisääntymis- ja levähdyspaikka	1
5	LO5	Liito-oravan elinympäristö	Luontodirektiivin liitteen IV(a) laji, lisääntymis- ja levähdyspaikka	1
6	LO6	Liito-oravan elinympäristö	Luontodirektiivin liitteen IV(a) laji, lisääntymis- ja levähdyspaikka	1

Luokka 1: Lainsäädännöllä turvatut kohteet, Luokka 2: Erityisen tärkeitä, Luokka 3: Monimuotoisuutta turvaavat tai tukevat kohteet, Luokka 4: Muut huomionarvoiset kohteet (kts. luontoselvityksen arvotuskriteerit kohta 3.2. ja taulukko 1.).



Kohdenumero kaavakartalla	Kohdenumero luontoselvityksessä	Nimi	Suojeluperuste	Arvoluokka
VIITASAMMAKON ELINYMPÄRISTÖT, kaavamerkintä luo-4				
1	VI1	Viitasammakon elinympäristö	Luontodirektiivin liitteen IV(a) laji, lisääntymis- ja levähdyspaikka	1
2	VI2	Viitasammakon elinympäristö	Luontodirektiivin liitteen IV(a) laji, lisääntymis- ja levähdyspaikka	1
3	VI3	Viitasammakon elinympäristö	Luontodirektiivin liitteen IV(a) laji, lisääntymis- ja levähdyspaikka	1
4	VI4	Viitasammakon elinympäristö	Luontodirektiivin liitteen IV(a) laji, lisääntymis- ja levähdyspaikka	1

Luokka 1: Lainsäädännöllä turvatut kohteet, Luokka 2: Erityisen tärkeitä, Luokka 3: Monimuotoisuutta turvaavat tai tukevat kohteet, Luokka 4: Muut huomionarvoiset kohteet (kts. luontoselvityksen arvotuskriteerit kohta 3.2. ja taulukko 1.).



Kohdenu- mero kaa- vakartalla	Kohdenu- mero luontosel- vityksessä	Nimi	Suojeluperuste	Arvo- luokka
LEPAKKOALUEET, kaavamerkintä luo-5				
1	Le1	Nuottalahden metsä	Lepakoiden tärkeä ruokailualue, EUROBATS 1999	2
2	Le2	Perkoon metsäkuviot	Lepakoiden tärkeä ruokailualue, EUROBATS 1999	2
3	Le3	Vanhan myllytien rumpu	Lepakoiden tärkeä ruokailualue, EUROBATS 1999	2
4	Le4	Riiheläntien hiekkakuopat	Lepakoiden tärkeä ruokailualue, EUROBATS 1999	2
5	Le5	Tervalammen etelärannan metsä	Lepakoiden tärkeä ruokailualue, EUROBATS 1999	2
6	Le6	Siuntionjoki	Lepakoiden tärkeä ruokailualue, EUROBATS 1999	2
7	Le7	Löfkullan metsä	Lepakoiden tärkeä ruokailualue, EUROBATS 1999	2
8	Le8	Huhmarjärven pohjoisrannan metsä	Lepakoiden tärkeä ruokailualue, EUROBATS 1999	2
9	Le9	Rauhalan metsä	Lepakoiden tärkeä ruokailualue, EUROBATS 1999	2
10	Le10	Rantahuhdan metsä	Lepakoiden tärkeä ruokailualue, EUROBATS 1999	2
11	Le11	Lepolan metsä	Lepakoiden tärkeä ruokailualue, EUROBATS 1999	4
12	Le12	Santa-ahteen metsä	Lepakoiden tärkeä ruokailualue, EUROBATS 1999	4
13	Le13	Linnakallion metsä	Muu lepakkoalue	4
14	Le 14	Perkoonkallion metsä	Muu lepakkoalue	4
15	Le 15	Tervalammen kartanon alue	Muu lepakkoalue	4
16	Le 16	Grönkullan suolampi ympäristöineen	Muu lepakkoalue	4
17	Le 17	Linnakallion alue Tervalammen rannalla	Muu lepakkoalue	4