

Lähetetty: Haatainen Päivi  
torstai 13. huhtikuuta 2023 14.47  
Vastaanottaja: Kunnanvirasto  
Aihe: VL: Höytionnummen mittauksista

Hei,

Viesti kirjattavaksi asialle 46/2023 valmistelu/käsittely otsikon alle.

Ystävällisin terveisin  
Päivi

Lähetetty: Väisänen Pekka <Pekka.Vaisanen@vihti.fi>  
Lähetetty: torstai 13. huhtikuuta 2023 11.19  
Vastaanottaja: Haatainen Päivi <paivi.haatainen@vihti.fi>  
Kopio: Brusila Sari <sari.brusila@vihti.fi>  
Aihe: VS: Höytionnummen mittauksista

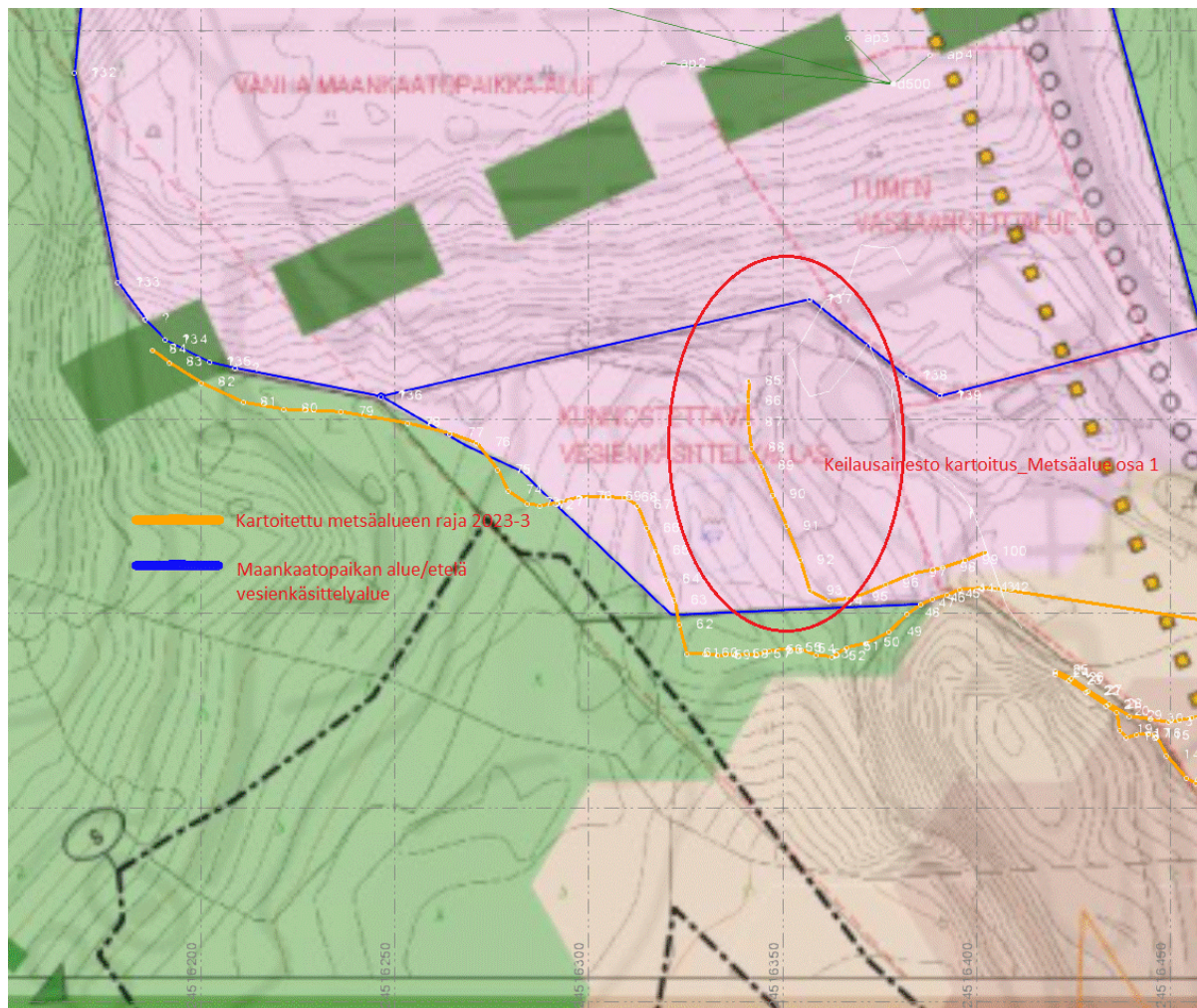
Hei,

Maasto kävi tiistaina merkityssä maastoon suojelualueiden rajauksen etelä- ja pohjoispuolelle sekä maankaatopaikan rajausta. Eteläpuolen alueella ei ollut menty suojelualueelle, eikä myöskään pohjoispuolella. Pohjoispuolella ojaa oli osin Luo2-alueella mutta ei kovin selkeästi. Maastoon on merkitty punapäisillä rimoilla linjaa niin etelä- kuin pohjoispuolella. Pohjoispuolelle ei saatu merkittyä rimoja kaikilta osin täysin merkintätiedoston/rajauksen mukaan ojien sekä pehmeiden suojausten alueiden takia. Mikäli maastoon menee niin pohjoispuolelle on rimaan kirjoitettu metrimäärä Luo-2 alueelle pain tai maankaatopaikan alueelle päin.

Altaita ei saatu kartoitettua laiteongelmien takia. Ilmeisesti altaiden kohdilta on myös todella pehmeää joten riskinsä sinäkin.

Droneaineistoa ei ole valittavasti nyt tälle keväälle saatavilla eikä nyt ihan heti ole tulossa. Laite on huollossa jossa menee luultavasti hieman yli kuukausi aikaa.

Tässä pieni määrä kartoitusaineistoa Höytionnummen etelä-puolelta. Metsäalue kartoitettu kahdessa erässä maaliskuussa. Alla aineistoa mitä sain näin nopealla aikataululla kerättyä/tehtyä.



# Ilmakuva 2021 Punaisella Luoalue Sinisellä maankaatopaikan raja



Ilmakuva on olemassa tarkempikuva mutta se on vuodelta 2021 eikä ole ajantasalla mutta siitä saa kyllä hyvin kuvan mitä se oli sillä hetkellä.

-Pekka



Asemantie 30  
PL13  
03101 Nummela

---