

## VIHDIN KUNNAN KOULUJEN TOIMINTAMALLI KIUSAAMISTAPAUKSIIN LIITTYEN

**Yleisesti koulukiusaamisella tarkoitetaan sitä, että joku oppilas joutuu yhden tai useamman muun oppilaan toistuvan loukkaamisen, vahingoittamisen ja/tai syrjimisen kohteeksi pystymättä puolustautumaan tai vaikuttamaan saamaansa kohteluun.**

Kiusaaminen voi olla esimerkiksi tönimistä, lyömistä, haukkumista ja pilkkaamista, yksin jättämistä, ilkeitä puheita takanapäin tai mitä tahansa sellaista toimintaa, jolla pyritään vahingoittamaan tai loukkaamaan toista. Se merkitsee usein myös uhrin eristämistä luokan, ryhmän tai virtuaaliryhmän sosiaalisesta kanssakäymisestä. Kiusaamistilanne ei ole koskaan tasa-arvoisten ja yhtä voimakkaiden nahistelua, vaan kiusattu on alakynnessä ja puolustuskyvytön suhteessa kiusaajaan.

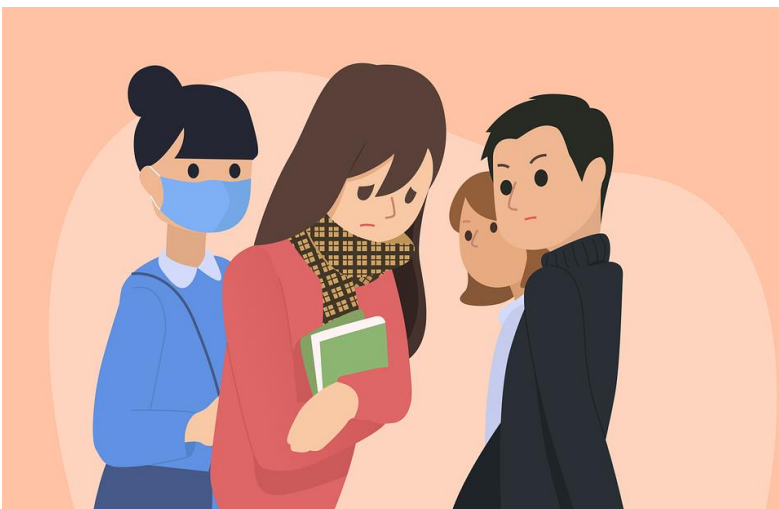
Riidat ja erimielisyydet eroavat kiusaamisesta siinä, että ne ovat usein hetkellisiä, eikä niiden kohteeksi joudu jatkuvasti yksi ja sama oppilas.

(Lähde: MLL- [Mitä kiusaaminen on? - Mannerheimin Lastensuojeluliitto \(mll.fi\)](https://mll.fi/tyo/tyo-2018/tyo-2018-10-10-11-12-13-14-15-16-17-18-19-20-21-22-23-24-25-26-27-28-29-30-31-32-33-34-35-36-37-38-39-40-41-42-43-44-45-46-47-48-49-50-51-52-53-54-55-56-57-58-59-60-61-62-63-64-65-66-67-68-69-70-71-72-73-74-75-76-77-78-79-80-81-82-83-84-85-86-87-88-89-90-91-92-93-94-95-96-97-98-99-100))

### Kiusaajan rikosoikeudellinen vastuu

- Kiusaaminen voi täyttää myös rikoksen tunnusmerkistön
- Jos koulun tietoon tulee alaikäiseen oppilaaseen kohdistuva kiusaaminen, joka saattaa täyttää rikoksen tunnusmerkistön, koulu on yhteydessä oppilaan huoltajaan ja poliisiin
- Vakavaa väkivaltaa sisältävissä tilanteissa otetaan välittömästi yhteys poliisiin
- Rikosoikeudellinen vastuu on henkilökohtainen ja alkaa 15-vuotiaana, mutta poliisi tutkii myös alle 15-vuotiaan tekemät rikokset
- Kaikki kiusaamiseen osallistuneet voivat syyllistyä rikokseen ja kiusaajan rikonkumppanina, avunantajana tai yllyttäjänä toimiminen ovat rangaistavia tekoja
- Moni rikostunnusmerkistö täytyy jo yrityksenä, esimerkiksi pahoinpitelyn yritys.

Vihdin kunnan toimintamalli kiusaamistapauksiin liittyen on jaettu kolmeen eri osa-alueeseen: Kiusaamista ennaltaehkäiseviin toimenpiteisiin, kiusaamiseen puuttumiseen ja kiusaamistilanteissa mukana olleiden osapuolten hyvinvoinnin edistämiseen. Yhteisen toimintamallin lisäksi kouluilla on omia, tarkentavia malleja mm. kiusaamiseen puuttumiseen.



ENNALTAEHKÄISY	PUUTTUMINEN	OSAPUOLTEN HYVINVOINNIN EDISTÄMINEN
<p>Nivelvaihe: tiedonsiirrot eskarista/alakoulusta ja luokkien kokoonpanot suunnitellusti</p> <p>Kiusaamisen määrittäminen ja sen vaikutuksista keskusteleminen oppilaiden kanssa (etenkin 1 lk ja 7 lk)</p> <p>Koulun puuttumistapojen tekeminen tutuksi sekä oppilaille että opettajille ja huoltajille</p> <p>Kerran kuussa pidettävät yhteisöllisyyden teematunnit</p> <p>Verso eli vertaissovittelu</p> <p>Koulun ilmapiiristä huolehtiminen, yhteisöllisyys:</p> <ul style="list-style-type: none"> <li>* Luokkien ryhmyttäminen</li> <li>* tuki/kummioppilas-toiminta</li> <li>* oppilaskunta</li> <li>* koulun henkilökuntaan tutustuminen</li> <li>* pedagogiset ratkaisut esim. positiivinen pedagogiikka, ryhmäpedagogiikka</li> <li>*Some-etiketin ja some-vastuullisuuden läpikäyminen</li> </ul> <p>Eri toimijoiden näkyminen arjessa:</p> <ul style="list-style-type: none"> <li>* erityisopettajat oppitunneilla</li> <li>* kuraattori/terkka/psykologi, ovet avoimna mahdollisuuksien mukaan</li> <li>* sosiaalihojaaja/kouluvalmentaja</li> <li>* nuoriso-ohjaajien läsnäolo</li> </ul> <p>Säännölliset hyvinvointi-/kiusaamiskyselyt Sähköinen ilmoituskanava</p>	<p><b>Välitön reagointi huoleen</b> (kaikille selvää, kenelle tieto menee)</p> <p>a) Lieväkin ei-toivottu käytös toista oppilasta kohtaan</p> <ul style="list-style-type: none"> <li>• koulun aikuisen havaitsema mahdollinen kiusaamistilanne -&gt; puuttuminen tilanteeseen (esim. keskustelu, vertaissovittelu)-&gt; luokanopettajan /luokanohjaajan informointi</li> <li>• Jos huoli herää, että kyse on toistuvasta käytöksestä = kiusaamisesta, luokanopettaja/luokanohjaaja selvittää kiusaamisen itse tai vie tapauksen eteenpäin kiusaamista selvittävälle taholle</li> </ul> <p>b) Selkeä kiusaaminen (tieto oppilaalta, huoltajalta, luokanopettajalta/luokanohjaajalta) -&gt; opettaja selvittää kiusaamisen itse tai asia tuodaan kunkin koulun kiusaamista selvittävälle taholle</p> <p><b>Kiusaamisen selvittely</b></p> <ul style="list-style-type: none"> <li>• Alkaa jokaisen osapuolen henkilökohtaisesta kuulemisesta ja kokonaiskuvan luomisesta</li> <li>• Kiusaamiseen puututaan ja kiusaajaosapuolet sitoutuvat siihen, että kiusaaminen loppuu</li> <li>• (Harkitaan tarkoin, kannattaako osapuolia tuoda saman pöydän ääreen)</li> <li>• Sovitaan seuranta-aika ja -tapa</li> <li>• Huoltajia tiedotetaan tapahtuneesta</li> <li>• Ohjataan osapuolet tarvittaessa tuen piiriin esim. kuraattorille</li> <li>• Kirjalliset muistiinpanot/merkinnät wilmaan erilliseen kohteeseen</li> </ul> <p><b>Jos tilanne ei muutu</b></p> <ul style="list-style-type: none"> <li>• Koulun kiusaamista selvittävä taho arvioi, onko edellytyksiä jatkaa jatkoselvittelyllä vai viedäänkö asia eteenpäin -&gt; uusitaan selvittely tai oppilashuoltoryhmä mukaan selvittelyyn (rehtori, kuraattori, tms)</li> <li>• Huoltajia tiedotetaan ja mahdollisesti huoltajat mukaan</li> </ul> <p><b>Jos ei vieläkään muutosta tai haastavimmissa ja vakavissa tapauksissa:</b></p> <ul style="list-style-type: none"> <li>• lastensuojeluilmoitus</li> <li>• ulkopuoliset toimijat mukaan (esim. Ankkuri)</li> <li>• rikosilmoitus</li> <li>• poliisi</li> <li>• tilanteen rauhoittaminen (esim. kiusaaja sijoitettuna toiseen ryhmään tietyn ajan, välituntiratkaisut)</li> </ul>	<p>Tukea tarjotaan kaikille osapuolille</p> <p>Koulun sisäiset:</p> <ul style="list-style-type: none"> <li>* tuki/kummioppilaat</li> <li>* kuraattori/psykologi/terveydenhoitaja</li> <li>* oma nimikkoaikuisen paljon kiusatuksi tulleelle</li> </ul> <p>Ulkopuoliset:</p> <ul style="list-style-type: none"> <li>*nuorisoasema</li> <li>*perheneuvola</li> <li>*perhesosiaalityö</li> <li>*koulunuorisotyö</li> </ul> <p>Ankkuritiimi</p>